



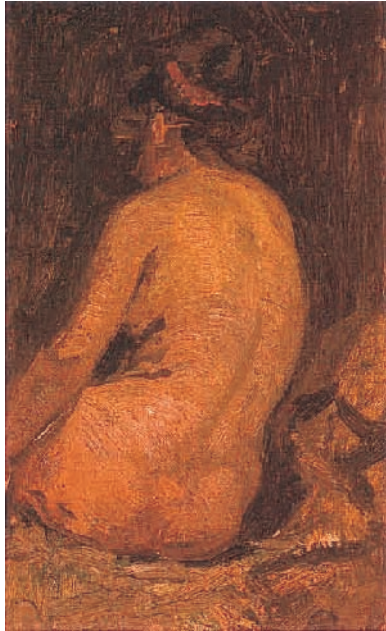
Picasso mena depuis son enfance, selon sa propre expression une « vie de peintre » et pendant quatre-vingts ans, il s'exprima dans les arts plastiques. De par l'essence même de son génie, il diffère de ce que l'on entend généralement sous la notion d'artiste-peintre.

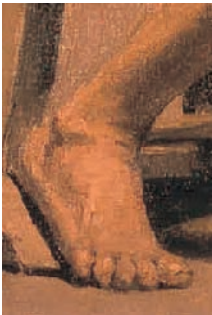
Etude de nu, dos

1895

huile sur bois, 22,3 x 13,7 cm

Museo Picasso, Barcelone

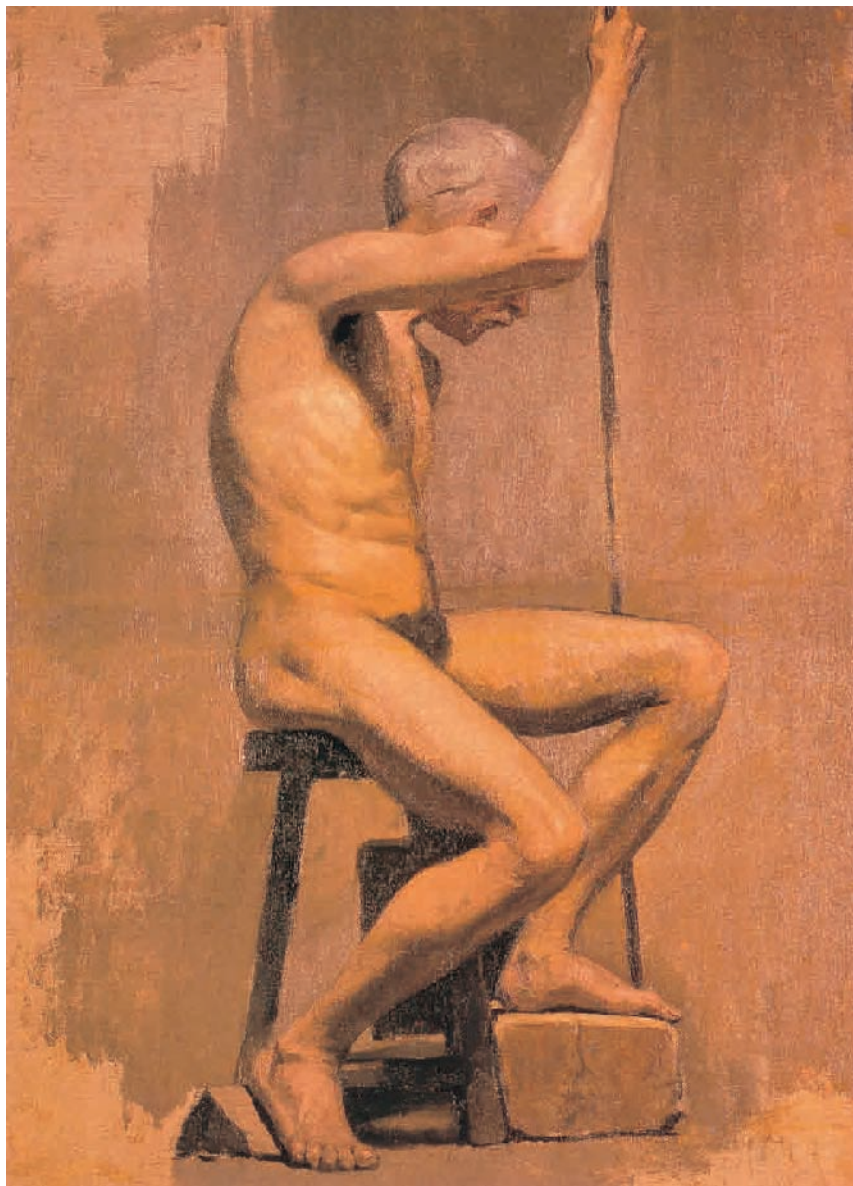




Peut-être serait-il plus exact de le considérer comme artiste-poète, car le lyrisme et le don de transformer métaphoriquement la réalité sont tout aussi propres à sa vision plastique qu'ils le sont au monde imagé du poète. D'après un témoignage de Pierre Daix, Picasso lui-même « s'est toujours considéré comme un poète qui s'exprimait plus volontiers par des dessins, des peintures et des sculptures ».

Etude académique

vers 1895-1897
huile sur toile, 82 x 61 cm
Museo Picasso, Barcelone



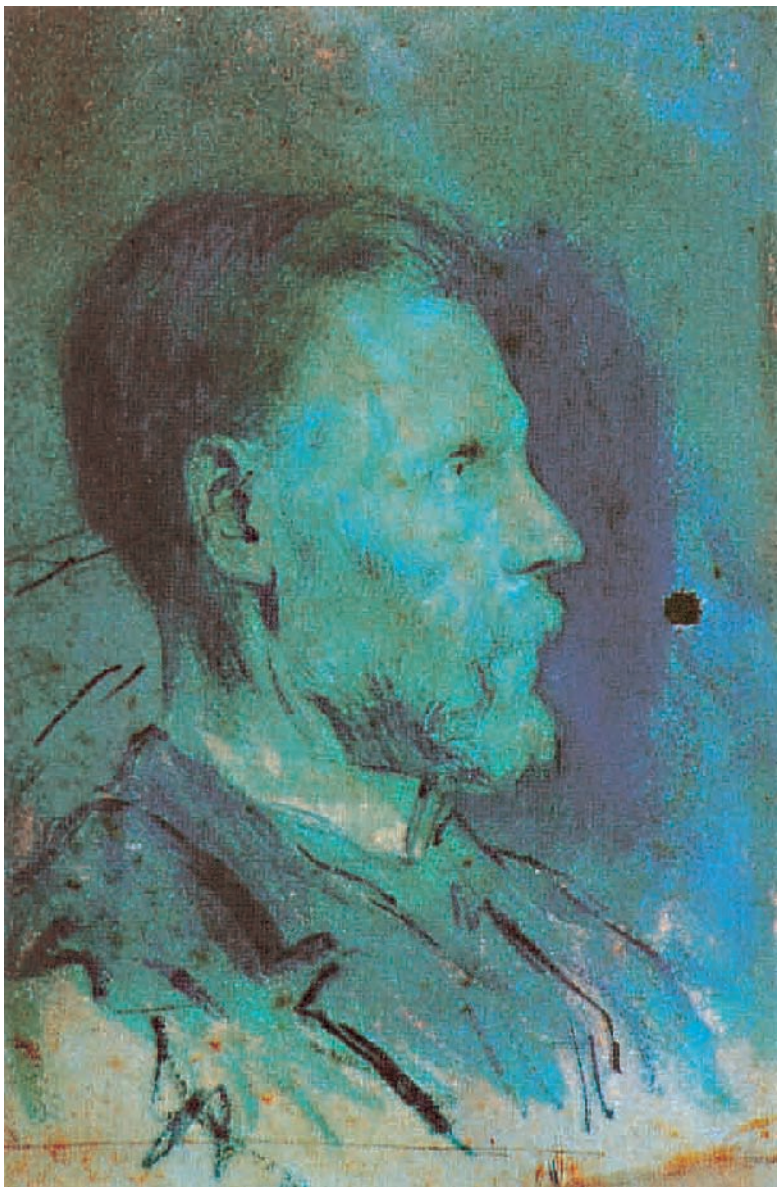


Picasso fut toujours, dès le début de sa carrière, « peintre parmi les poètes, poète parmi les peintres ». Picasso éprouve un impérieux besoin de poésie, alors que lui-même possède un charme attractif pour les poètes. Lors de sa première rencontre avec Picasso, Apollinaire est frappé par la façon fine et judicieuse avec laquelle le jeune Espagnol saisit, et cela par-delà la barrière lexicale, les qualités des poésies récitées.

Portrait du père de l'artiste

1896

huile sur toile et carton, 42,3 x 30,8 cm
Museo Picasso, Barcelone





Sans crainte d'exagérer, on peut dire que si les contacts de Picasso avec les poètes – Jacob, Apollinaire, Salmon, Cocteau, Reverdy, Eluard – ont marqué successivement chacune des grandes périodes de son art, ce dernier a considérablement influencé, comme important facteur novateur, la poésie française du XX^e siècle. Picasso découvre auprès des poètes que les modes d'expression visuel et verbal sont identiques.

La première Communion

1896
huile sur toile, 166 x 118 cm
Museo Picasso, Barcelone





Il transporte dans sa pratique de peintre des éléments de la technique poétique : « polysémie » des formes, métaphore plastique et métaphore chromatique, rimes ainsi que d'autres tropes qui lui permettront de rendre visuel le monde de la pensée. Picasso est Espagnol et a commencé à dessiner, dit-on, avant qu'il n'ait appris à parler.

Portrait de la mère de l'artiste

1896
pastel sur papier, 19,5 x 12 cm
Museo Picasso, Barcelone

