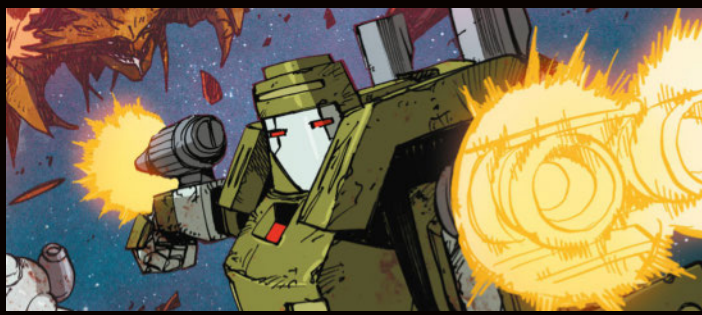


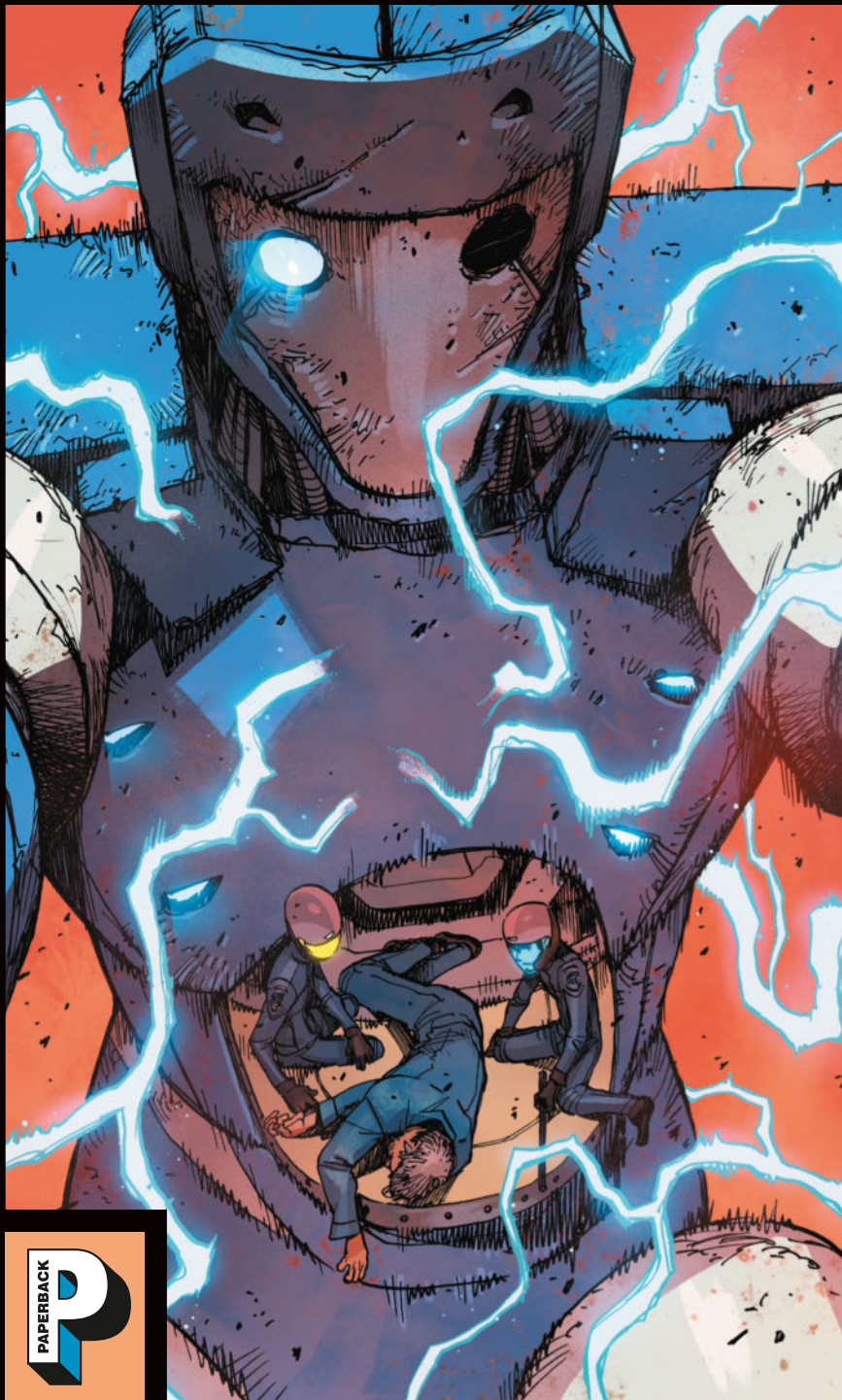
MECHA CAD EASY



3



TAKESHI MIYAZAWA • GREG PAK



MECH ACADEMY



MECH ACADEMY



3



TAKESHI MIYAZAWA • GREG PAK

dessins

scénario

couleurs

JESSICA KHOLINNE

traduction

ALEXANDRE RALLO

lettrage

JEAN-FRANÇOIS REY

original series editors

CAMERON CHITTOCK

ERIC HARBURN

www.casterman.com

Conception : Studio Casterman BD

Première édition

ISBN : : 978-2-203-18598-2

N° d'édition : L.10EBBN003056.N001

Casterman © 2019

MECH CADET YU is ™ and © 2018, Pak Man Productions, Ltd. & Takeshi Miyazawa.

All rights reserved. BOOM! Studios ™ and the BOOM!

Studios logo are trademarks of Boom Entertainment, Inc.,
registered in various countries and categories.

Tous droits réservés pour tous pays.

Il est strictement interdit, sauf accord préalable et écrit de l'éditeur, de reproduire (notamment par photocopie ou numérisation) partiellement ou totalement le présent ouvrage, de le stocker dans une banque de données ou de le communiquer au public, sous quelque forme et de quelque manière que ce soit.

Achevé d'imprimer en janvier 2019 en France par PPO GRAPHIC, 10 rue de la Croix Martre, 91120 Palaiseau, sur du papier Périgord 115g.

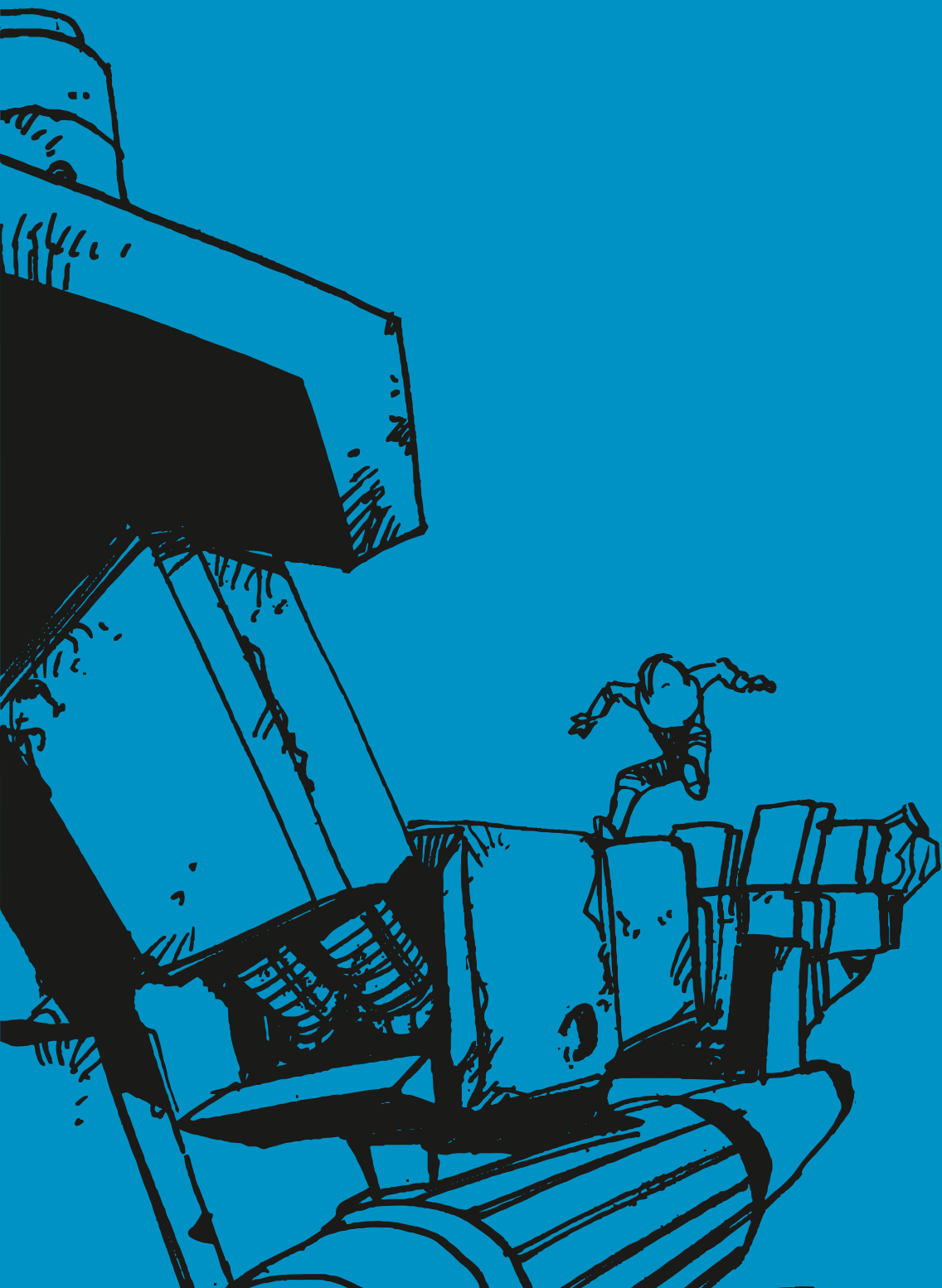
Ce papier est composé de fibres naturelles, renouvelables, recyclables, et fabriquées à partir de bois provenant de forêts gérées durablement.

Dépôt légal : mars 2019 ; D.2019/0053/226

RÉSUMÉ DU TOME PRÉCÉDENT

Punis pour avoir désobéi aux ordres et affronté un Sharg, les cadets doivent participer aux opérations de nettoyage supervisées par le chef Max et Dolly Yu, la maman de Stanford. Lorsque des bébés Shargs envahissent l'académie, le Sky Corps n'a d'autre choix que de bombarder l'école après l'avoir fait évacuer. Rassemblés dans la base du commandement central, les cadets découvrent l'existence du projet Supra-Robot, un engin gigantesque alimenté par des cœurs de mechas. Bien résolu à ne pas sacrifier leurs compagnons métalliques, les cadets prennent la fuite dans l'espace pour aller combattre directement les vaisseaux-mères Shargs qui foncent sur la terre.

CHAPITRE 9

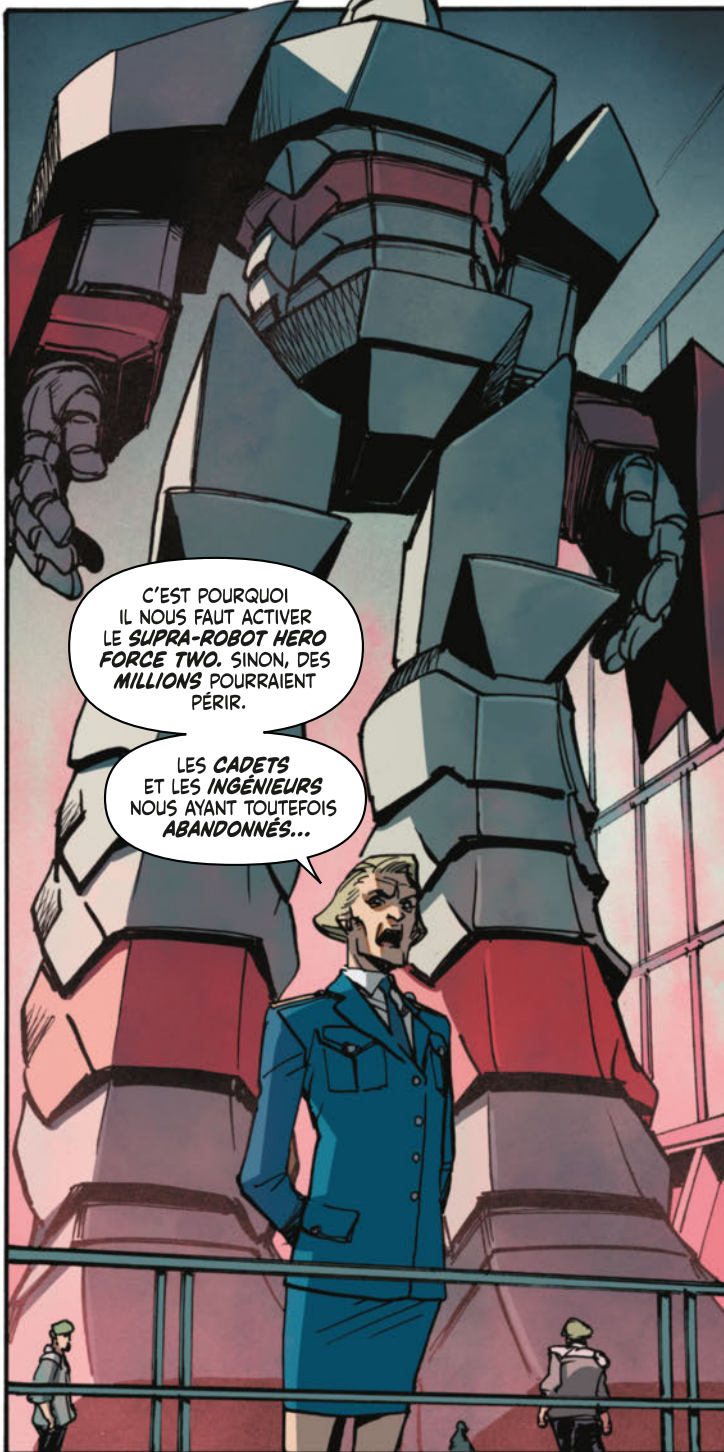


**BASE SECRÈTE 993
DU COMMANDEMENT
CENTRAL.**

« SOLDATS DU
COMMANDEMENT
CENTRAL !

LE VAISSEAU MÈRE
SHARG PÉNÈTRERA
L'ATMOSPHÈRE D'ICI
DEUX HEURES...

... ET SI SA
TRAJECTOIRE
NE CHANGE PAS,
SA PREMIÈRE
CIBLE NE SERA
AUTRE QUE
CETTE BASE. »



C'EST POURQUOI
IL NOUS FAUT ACTIVER
LE SUPRA-ROBOT HERO
FORCE TWO. SINON, DES
MILLIONS POURRAIENT
PÉRIR.

LES CADETS
ET LES INGÉNIEURS
NOUS AYANT TOUTEFOIS
ABANDONNÉS...



... IL REVIENT À TOUS LES
SOLDATS ICI PRÉSENTS DE FAIRE
TOUT CE QU'ILS PEUVENT POUR
SÉCURISER ET DÉFENDRE
CETTE BASE.



QUANT À VOUS, GÉNÉRAL PARK,
J'ATTENDS QUE VOUS M'EXPLIQUiez
POURQUOI VOTRE FILLE N'A PAS
ENCORE RAMENÉ LES MECHAS
DES CADETS.

LEURS COEURS
SONT INDISPENSABLES
POUR ALIMENTER LE
SUPRA-ROBOT.

J'ESSAIE DE LA
JOINDRE DEPUIS
UNE HEURE.
IL N'Y A...

GRRRRR



ALLÔ ?
OLIVIA ? C'EST
TOI ?

NON,
GÉNÉRAL,
ICI SKIP
TANAKA.



... MAIS SI JE
NE ME TROMPE
PAS, VOTRE FILLE
EST ACTUELLEMENT
DES NÔTRES.

OLIVIA!

QUE SE
PASSE-T-IL ?



JE...
JE...



ELLE NE
SACRIFIERA PAS
NOS MECHAS
POUR VOUS,
GÉNÉRAL!



NOUS
ALLONS DÉTRUIRE
LE VAISSEAU MÈRE
SHARG NOUS-MÊMES,
SANS VOTRE SUPRA-
ROBOT!



DANS
CE CAS, VOUS
AUREZ LA MORT
DE CES MECHAS
SUR LA
CONSCIENCE,
CADET YU.

AINSI QUE
CELLE DE TOUS
CEUX QUE VOUS
AIMEZ.



CE VAISSEAU FAIT 400 MÈTRES DE LONG. IL EST PROTÉGÉ PAR DES DIZAINES DE SHARGS, CHACUN AUSSI GROS QU'UNE MAISON.

VOS TROUPES SONT PRINCIPALEMENT CONSTITUÉES D'INGÉNIEURS. ILS N'ONT NI ARME DE LONGUE PORTÉE, NI ENTRAÎNEMENT AU COMBAT...



MAIS DÈS LORS QU'IL FAUT PERCER OU FAIRE EXPLOSER DES TRUCS, ON S'Y CONNAÎT.



EXACTEMENT, CHEF MAX.

CAPITAINE TANAKA, JE VOUS ORDONNE DE RENTRER À...

KLIK

À PLUS, GÉNÉRAL PARK.