

Les vestes

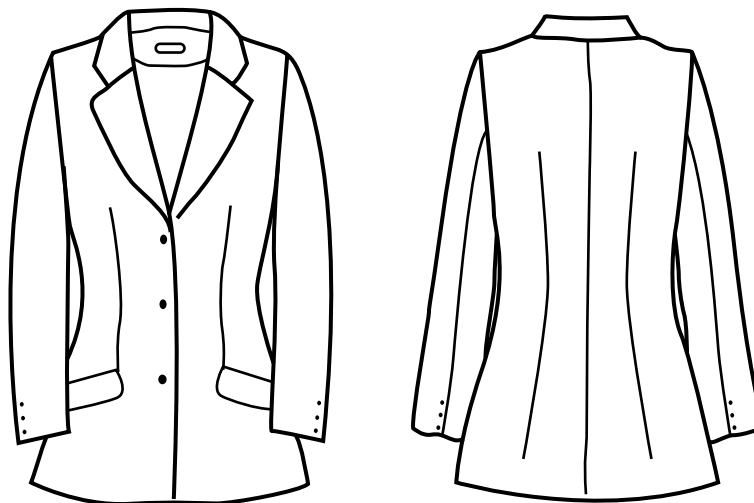
La veste est un élément incontournable de la panoplie masculine, mais elle n'en est pas moins présente dans la garde-robe féminine.

De la veste sportive à la veste structurée classique, ce vêtement peut offrir une quantité infinie de variations : avec ou sans découpes, avec ou sans basques, doublée ou non, plus ou moins cintrée, etc.

Quelques modèles de vestes

La réalisation du patron d'une veste ne présente pas de difficulté majeure, à condition que les étapes de construction soient suivies scrupuleusement.

Le choix de la découpe dépend de la qualité du tissu employé, de la mode actuelle et enfin de la morphologie de la personne à qui la veste est destinée.



Modèle d'une veste classique,
cintrée au moyen de pinces sur le devant,
sur le dos et sur les côtés.

FIG. 1



Le cintrage est réalisé par des pinces (dos, devant et côtés) qui sont « glissées » dans les découpes.



Modèle d'une veste
avec découpe « princesse ».

FIG. 2

Cette construction de veste offre quelques difficultés de réglage, étant donné l'absence de la ligne de côté et de la pince de côté.



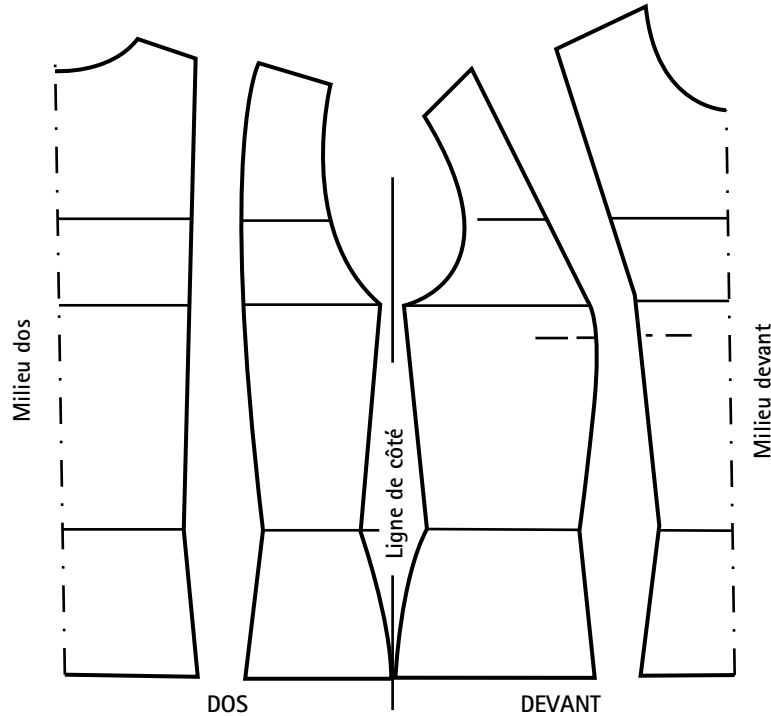
Modèle d'une veste cintrée
sans couture de côté.

FIG. 3



Les différentes découpes de la veste

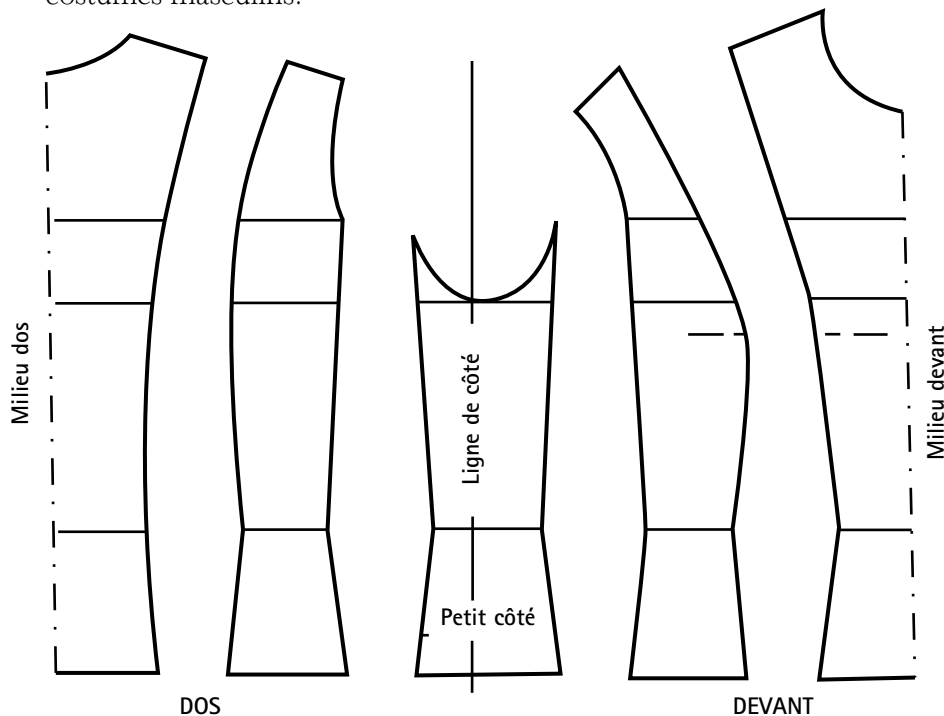
La découpe « bretelle » sur le patron d'une veste classique cintrée par des pinces (dos, devant et côtés) offre un dessin parfait de la silhouette.



Découpe de la veste avec une couture sur le côté.

FIG. 1

Le patron de cette veste, dont la couture côté a été remplacée par un petit côté (ce qui offre une ligne peu cintrée), est souvent employé pour les costumes masculins.



Découpe de la veste avec un petit côté.

FIG. 2

