

Chapitre 1

Premiers pas avec Photoshop Elements 8.0

L'interface	10
Acquérir les images : appareil photo, scanner, dossier	12
L'Organiseur, la retouche rapide, la retouche standard et la retouche guidée	13

Chapitre 2

Acquérir et classer des photos

Classer des photos en leur attribuant des mots-clés	17
Rechercher les visages	19
Afficher uniquement les photos intéressantes	22
Télécharger instantanément des photos	22
Classer des clichés par date et heure pour les retrouver plus facilement	23
Renommer des photos	25
Gérer une photothèque	26
Repérer facilement la meilleure photo parmi une série de clichés similaires	29
Empiler automatiquement des photos similaires les unes sur les autres	31
Sauvegarder des photos sur CD	32

Retoucher des images

Effectuer des corrections d'un simple clic depuis l'Organiseur	35
Supprimer l'effet "yeux rouges"	37
Recadrer des images	38
Exploiter les jeux de versions	38
L'interface de correction guidée	40
Opérer des modifications de base sur les photos	40
L'éclairage et l'exposition	43
La correction colorimétrique	44
La technologie Photomerge	48
L'interface de correction rapide	55
Opérer des sélections instantanément	56
L'interface de correction standard	58
Les outils de sélection	59
L'outil Texte	61
Les outils de recadrage	62
Les outils de retouche	65
Les outils de dessin et de peinture	68
Les outils de forme	70
Les outils Goutte d'eau et Éponge pour des effets photographiques réalistes	72
La palette d'effets pour appliquer des filtres, des styles de calque et des effets photo	73
Les filtres	73
Ajouter de la profondeur avec des ombres portées, des biseaux, des lueurs et d'autres effets	75
Appliquer des effets photographiques et vieillir une photo en quelques clics	77
Corriger la perspective avec le filtre Corriger la distorsion de l'objectif	78
Associer des éléments de clichés différents avec les calques	81
Corriger une photo comme un pro avec les calques de réglage	83

Créer avec Photoshop Elements 8.0

L'interface Créer	87
Concevoir un premier catalogue photo	87
Générer un collage photo	91

Encadrer des photos	92
Concevoir une carte de vœux	93
Créer un diaporama	95
Simuler la profondeur de champ	100
Imprimer simplement plusieurs photos encadrées	103

Chapitre 5

Partager des images grâce à Photoshop Elements 8.0

Rappel sur les formats de fichier	106
Préparer une galerie photo pour le Web	109
Envoyer un message photo par courrier électronique	114
Envoyer des photos en pièces jointes	117
Créer un diaporama PDF	118

Chapitre 6

Le coin des passionnés

Le coin des passionnés

Utiliser Camera Raw	119
Traiter plusieurs photos simultanément	127
Supprimer le bruit des photos	129
Capter une image à partir d'une vidéo	132
Appliquer un effet particulier : le filtre Éclairage	133
Régler les courbes de couleur	137
Jouer avec les modes de fusion	138
Installer un module externe (plug-in)	145

Fiches pratiques

Détourer très rapidement une image	150
Améliorer les performances de Photoshop Elements 8.0	152
Corriger de petites imperfections avec un peu de maquillage	154
Créer un montage à partir de deux versions d'une même image	156
Fabriquer un panorama à partir de plusieurs photos	158
Déformer, dilater, contracter avec le filtre Fluidité	160
Restaurer une photo ancienne	162
Mettre en valeur un regard	164
Convertir une photo en noir et blanc	166
Concevoir un cadre original automatiquement	168
Préparer des images avant l'impression (1)	170
Préparer des images avant l'impression (2)	172
Accentuer des images avant l'impression et automatiser la tâche	174
Configurer correctement le pilote d'impression	176
Créer un CD vidéo avec menu	178
Créer et imprimer une planche-contact	180
Produire une image onirique avec le filtre Lueur diffuse	182
Apposer une signature sur des photos	184
Préparer une jaquette de DVD	186
Créer une forme personnalisée	188

Index	190
--------------------	------------

Premiers pas avec Photoshop Elements 8.0

Depuis le grand saut qualitatif effectué lors du passage de la version 5 de Photoshop Elements à la version 6, il semble qu'Adobe ait décidé de proposer un lifting annuel à son logiciel de retouche d'images grand public. Quelques nouveaux outils font leur apparition dans cette nouvelle versions tandis que d'autres ont été améliorés.

Vous pourrez notamment **Redimensionner vos photos, sans aucune distorsion**. Le redimensionnement, voire le passage du format Paysage au format Portrait et vice versa, ne déforme pas les éléments clés tels que les personnes et les bâtiments.

Vous allez aussi **Recomposer vos photos**, en faisant disparaître d'une scène des éléments indésirables.

Vous pourrez **Obtenir la meilleure exposition possible**, en restituant les détails cachés dans les ombres, ou ceux brûlés par les hautes lumières.

La version 8.0 de Photoshop Elements permet aussi d'effectuer une multitude de réglages courants d'un simple clic, comme d'afficher la série d'images modifiées afin de conserver celle qui vous convient le mieux.

L'interface permettant de cataloguer les images offre à présent la possibilité de gérer les vidéos. Mais surtout, elle permet **une reconnaissance "intelligente" des visages**. La version précédente permettait déjà de repérer les visages, mais cette nouvelle mouture retrouve à présent l'oncle Norbert ou la cousine Berthe parmi votre base de données ! Après avoir désigné l'un d'eux, le logiciel permet de retrouver les mêmes individus sur différentes photos.

Photoshop Elements 8.0 intègre l'utilisation des scripts, qui permettent d'automatiser des actions, comme dans Photoshop.

Le logiciel propose des actions par défaut, mais vous permet aussi de créer vos propres scénarios, même si les possibilités offertes sont moins complètes que celles proposées par son aîné, le célèbre Photoshop.

Bien entendu, Photoshop Elements 8.0 prend en charge la nouvelle version de Windows (Windows 7). Cette même version 8.0 est enfin disponible pour Mac Os, alors que la dernière version pour ce système était la version 6.

Il semble loin le jour où Adobe a mis à la disposition du grand public un logiciel issu de Photoshop, la référence professionnelle en matière de retouche d'image. Ce logiciel s'appelait Adobe Photodeluxe et n'offrait que quelques outils dont l'utilisateur avait bien vite fait le tour.

À présent, Photoshop Elements a atteint sa maturité, à tel point qu'il remplace de plus en plus son grand frère Photoshop, bien plus onéreux, au sein de certaines entreprises et établissements de formation. À la fois logiciel de retouche d'image mais aussi organisateur, outil de création et de partage, Photoshop Elements 8.0 offre à l'utilisateur occasionnel aussi bien qu'au photographe averti, un logiciel complet et efficace de traitement d'image.

Dans ce chapitre, vous découvrirez l'interface de Photoshop Elements 8.0. Vous apprendrez aussi à cataloguer vos images afin de créer votre premier album.

L'interface

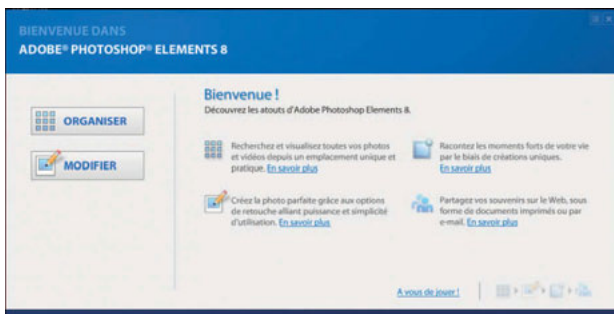
La page d'accueil vous invite à choisir le type d'action que vous souhaitez effectuer.

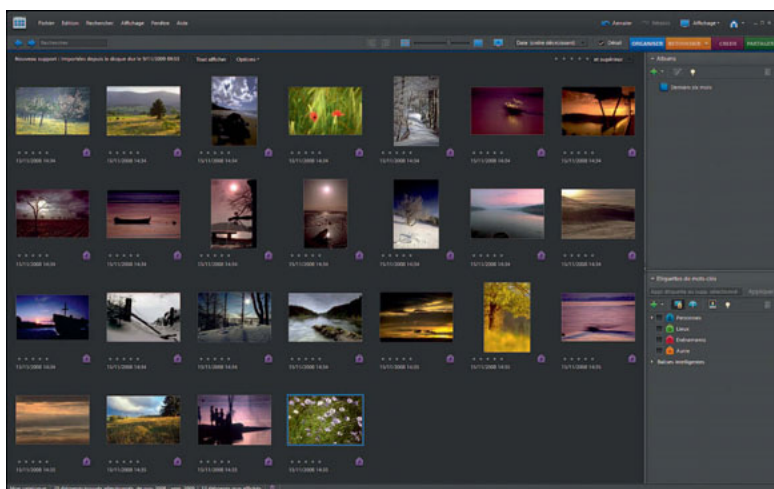
Photoshop Elements 8.0 est un logiciel aux multiples fonctions.

Organiser, modifier, créer ou partager, chacune des commandes affiche une interface qui vous fera profiter au mieux du logiciel. La page d'accueil permet aussi de se familiariser avec les nouvelles fonctions du logiciel, à l'aide de boutons de navigation. Le bouton **En savoir plus** ouvre un navigateur qui se connecte sur le site web d'Adobe, fournissant une description plus approfondie des fonctions en question.

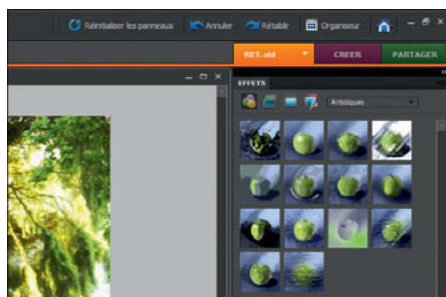
Photoshop Elements 8.0 présente une interface résolument moderne et l'utilisation du logiciel n'en est que plus conviviale.

Si vous choisissez **Organiser**, vous pouvez afficher tous les outils nécessaires à la gestion des images. Vous pouvez notamment indiquer des mots-clés afin de retrouver celles-ci plus rapidement ou afficher vos photos par date, personne, lieu ou événement.





Préférez **Modifier** si vous désirez appliquer quelques transformations à vos photos. C'est ici que vous allez utiliser les filtres ou effets, ainsi que les corrections sur trois niveaux de réglage : standard, rapide ou guidé.



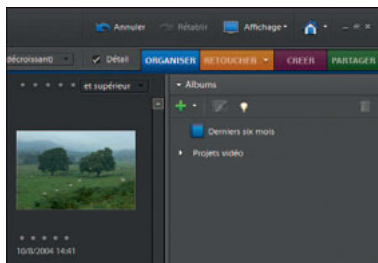
Le bouton **Créer** dévoile l'interface qui permet de créer des albums, de placer des étiquettes sur les images, mais aussi de les retoucher rapidement, de créer des collages, des diaporamas ainsi que des galeries en ligne ou encore de partager des productions avec des proches.



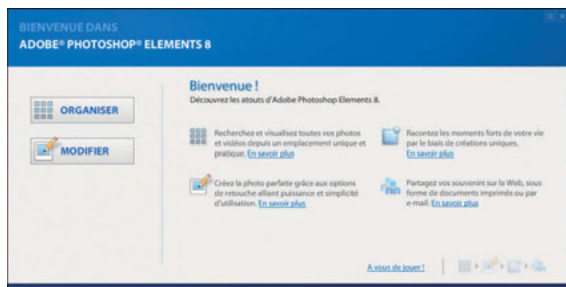
Suivant la commande choisie, le logiciel affiche l'interface adéquate, par exemple la boîte de dialogue permettant à Photoshop Elements de dialoguer avec votre scanner si c'est le périphérique que vous avez décidé d'utiliser. Les images obtenues sont alors directement utilisables dans le logiciel.

L'Organiseur, la retouche rapide, la retouche standard et la retouche guidée

Avec l'Organiseur, vous créez des albums afin de cataloguer les images issues de votre appareil photo, carte mémoire, scanner ou dossier sur votre ordinateur.



Pour accéder à l'interface afin de créer ou de gérer les catalogues, vous disposez de plusieurs méthodes. La première consiste à cliquer sur le bouton **Organiser** sur l'écran de bienvenue.



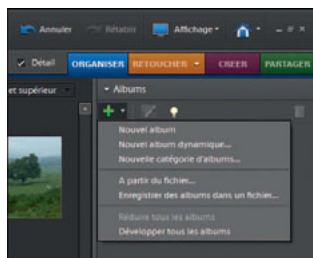
Revenir à l'écran de bienvenue

À tout moment, vous pouvez revenir à l'écran de bienvenue en cliquant, dans Photoshop Elements, sur l'icône représentant une petite maison. Cette icône se trouve en haut et à gauche de l'écran principal du logiciel.

À tout moment, vous pouvez effacer un ou plusieurs éléments d'un album en les sélectionnant de la même manière que vous le feriez avec les fichiers dans l'Explorateur de Windows. Une boîte de dialogue vous offre alors la possibilité d'effacer aussi l'image sur le disque dur. Attention !

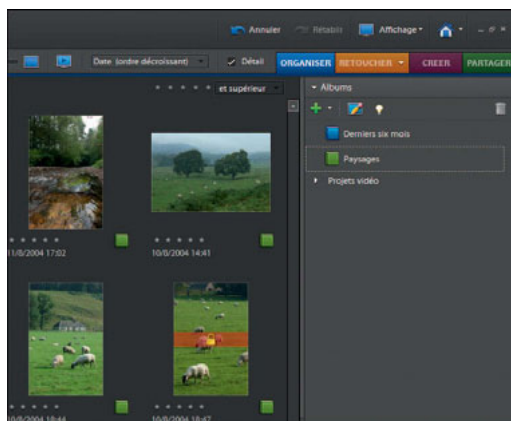
Pour créer un album, sélectionnez avec la souris les images qui vont faire partie de celui-ci, en traçant une sélection rectangulaire ou en cliquant dessus tout en appuyant sur la touche **[Maj]** ou **[Alt]**. Ensuite, sélectionnez le menu **Albums/Nouvel album**.

Une boîte de dialogue vous propose alors de nommer celui-ci. Vous pouvez aussi déposer dès à présent les éléments qui composeront cet album.

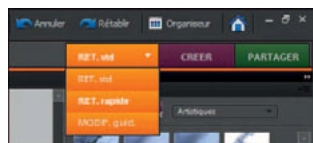


Dans cet exemple, un album nommé *Paysages* a été créé.

Maintenant que vous disposez d'un premier album, vous pouvez passer à la phase suivante, à savoir la retouche d'image.



Afin d'accéder à ces réglages, sélectionnez d'abord une image dans un album en cliquant dessus. Ensuite, cliquez sur le bouton **Éditeur**, puis sur le bouton **Retouche rapide**.



Le logiciel Photoshop Elements vous laisse le choix d'opérer dans un premier temps une retouche rapide en vous donnant accès aux outils de base : le **Zoom** pour voir l'image plus en détail, la **Main** pour vous déplacer dans celle-ci, l'outil de sélection rapide, l'outil de recadrage ainsi que l'outil de retouche des yeux rouges. Avec cette nouvelle version, deux outils supplémentaires sont disponibles. Le premier est représenté par un pinceau peignant un nuage. Il permet de colorer un ciel un peu trop terne. Le second représente un petit personnage. Il permet de passer en noir et blanc les zones sur lesquelles on peint.

