

INTRODUCTION

1 - DÉCOUVRIR PHOTOSHOP CS5

1	Choisir un espace de travail	10
2	Manipuler les palettes.....	12
3	Connaître les outils	14
4	Rechercher et ouvrir une image	16
5	Afficher plusieurs images	18
6	Zoomer sur l'image.....	20
7	Modifier la taille d'une image	22
8	Créer un cadre autour d'une photo	24
9	Préserver la qualité de l'image	26
10	Changer le mode colorimétrique	28
11	Annuler une mauvaise manipulation	30

2 - RETOUCHER UNE PHOTO RAPIDEMENT

12	Changer le cadrage.....	34
13	Équilibrer l'image.....	36
14	Rendre les couleurs plus éclatantes.....	38
15	Appliquer un filtre photo	40
16	Atténuer un Contre-jour	42
17	Simuler un flash.....	44
18	Éclairer un élément.....	46
19	Corriger la perspective.....	48
20	Réduire le bruit d'une image.....	50
21	Passer au noir et blanc.....	52

3 - RETOUCHER UNE PHOTO MANUELLEMENT

22	Comprendre et utiliser l'histogramme	56
23	Régler la luminosité et le contraste	58
24	Peaufiner la luminosité et le contraste	60

25	Éclaircir les ombres	62
26	Analyser les couleurs	64
27	Rectifier la tonalité de l'image	66
28	Modifier les couleur.....	68
29	Changer la couleur d'un objet	70
30	Faire un virage sépia.....	72
31	Supprimer un objet	74
32	Gommer des défauts, des rayures.....	76
33	Gommer des défauts, des rayures (suite)	78
34	Accentuer la netteté	80

4 - SÉLECTIONNER UNE ZONE DE L'IMAGE

35	Sélectionner en deux clics.....	84
36	Utiliser le Lasso.....	86
37	Selectionner un objet géométrique.....	88
38	Utiliser la Baguette magique	90
39	Sélectionner un objet circulaire.....	92
40	Améliorer le contour d'une sélection	94
41	Mémoriser une sélection.....	96
42	Nettoyer le Masque de détournage	98
43	Améliorer le masque de détournage.....	100

5 - RÉALISER UN PHOTOMONTAGE

44	Coller des éléments dans une image.....	104
45	Utiliser les calques	106
46	Passer un élément en arrière plan	108
47	Réduire un objet sans le déformer	110
48	Appliquer une ombre portée	112
49	Créer une ombre en perspective	114
50	Déformer un objet sur un calque.....	116
51	Jouer avec la transparence.....	118
52	Gommer sur un calque	120

53	Déformer comme une marionnette.....	122
54	Réaliser un panoramique	124

6 - CRÉER DES EFFETS GRAPHIQUES

55	Choisir une couleur.....	128
56	Créer une palette.....	130
57	Coloriser une photo noir et blanc	132
58	Transformer une photo en décor	134
59	Utiliser les filtres dynamiques.....	136
60	Déformer avec le filtre Fluidité.....	138
61	Donner une impression de vitesse.....	140
62	Simuler la profondeur de champ.....	142
63	Dessiner au pinceau.....	144
64	Utiliser les formes de pinceau	146
65	Combiner des effets.....	148
66	Créer un style	150
67	Utiliser les couleurs de l'image.....	152
68	Créer un dégradé.....	154
69	Dessiner des formes géométriques	156
70	Utiliser l'outil vectoriel	158
71	Créer un bouton pour le Web.....	160

7 - RÉALISER UNE PLAQUETTE

72	Créer un document à la bonne taille.....	164
73	Importer des éléments.....	166
74	Aligner des éléments	168
75	Enrichir le visuel.....	170
76	Créer des groupes de calques.....	172
77	Ajouter du texte	174
78	Paramétrer un paragraphe ou un titre.....	176
79	Placer une image à l'intérieur d'un titre	178
80	Placer du texte en filigrane sur une image.....	180

81	Créer des effets spectaculaires	182
82	Déplacer, fusionner et aplatir des calques	184

8 - RETOUCHER UN PORTRAIT

83	Enlever les yeux rouges.....	188
84	Corriger les tons chair.....	190
85	Atténuer des rides	192
86	Adoucir le visage	194
87	Maquiller un portrait.....	196
88	Corriger la luminosité en mode Lab	198
89	Affiner la silhouette	200
90	Détourer des cheveux	202
91	Détourer des cheveux (suite).....	204

9 - ALLER PLUS LOIN

92	Utiliser les calques de réglage.....	208
93	Créer plusieurs calques de réglages	210
94	Créer un masque de fusion.....	212
95	Éclairer une zone de l'image	214
96	Corriger une bascule couleur	216
97	Mixer des images en fondu	218
98	Réaliser un cadre non destructif.....	220
99	Remplacer un ciel	222
100	Ouvrir une image RAW	224
101	Corriger un fichier RAW	226
102	Convertir un fichier RAW	228
103	Créer un script personnalisé.....	230
104	Appliquer les scripts à plusieurs images	232
105	Paramétrer Photoshop	234

10 - ENREGISTRER, STOCKER, DIFFUSER

106	Enregistrer ou enregistrer sous.....	238
107	Choisir un format.....	240
108	Préparer une image pour le Web	242
109	Imprimer une image	244
110	Préparer pour l'offset.....	246
111	Créer une galerie web	248

INDEX	251
--------------	-------	------------

01

DÉCOUVRIR
PHOTOSHOP CS5

Choisir un espace de travail

DÉCOUVRIR PHOTOSHOP CS5

Chaque chose à sa place...

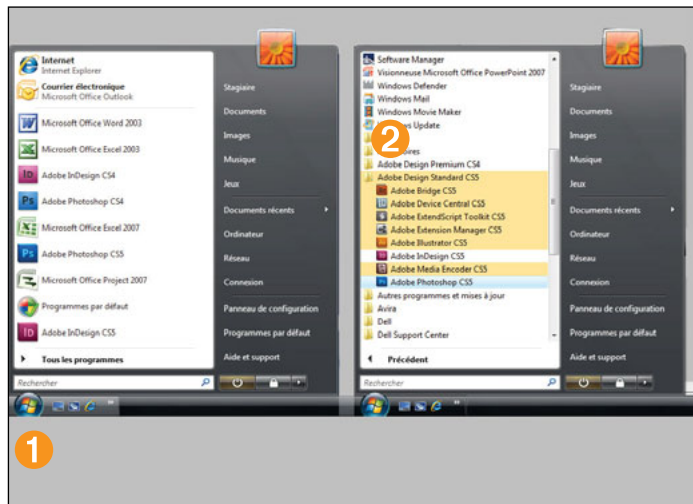
Vous êtes plutôt ordonné ou complètement désorganisé ?
Photoshop s'adapte à votre style et vous permet de travailler dans vos conditions préférées.

1 Démarrez Photoshop CS5 en cliquant sur le menu **Démarrer**.

2 Puis dans **Tous les programmes**, cherchez le répertoire **Adobe**, puis **Photoshop CS5**.

Vous pouvez également double-cliquer sur l'icône placée sur le Bureau.

L'organisation des différentes palettes et menus qui s'affichent s'appelle l'espace de travail.



L'espace de travail comprend :

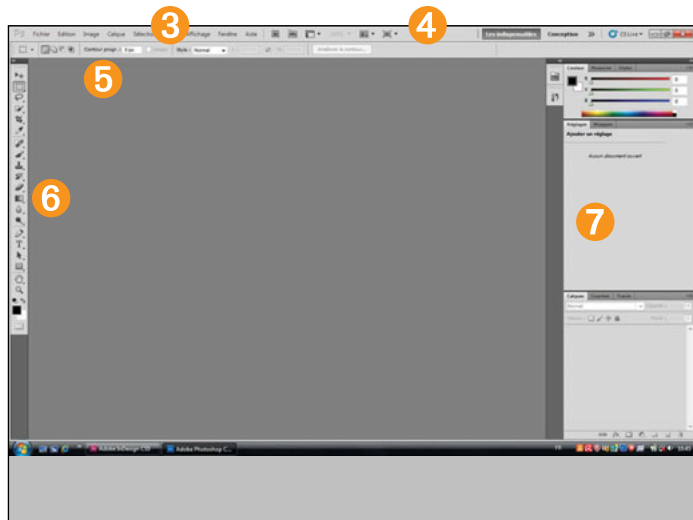
3 La barre de menus, qui contient la plupart des commandes.

4 La barre d'application, qui propose quelques raccourcis intéressants.

5 La barre d'options, très utile pour régler les paramètres des outils de Photoshop.

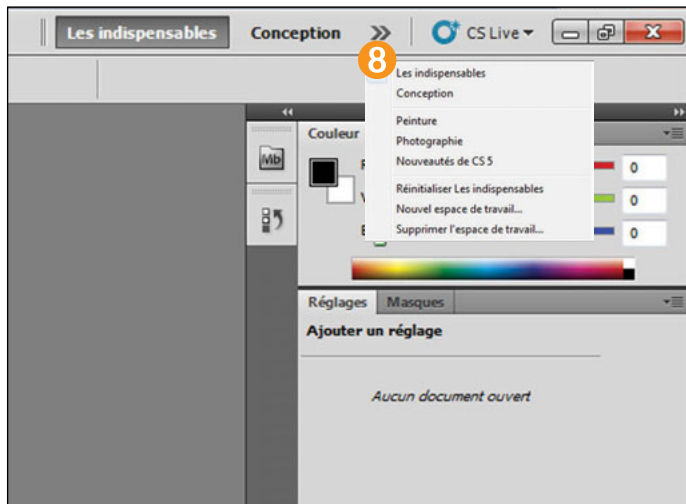
6 La boîte à outils, que vous allez utiliser très souvent.

7 Les Palettes "ancrées", qui sont regroupées dans un panneau.




Les palettes "ancrées"

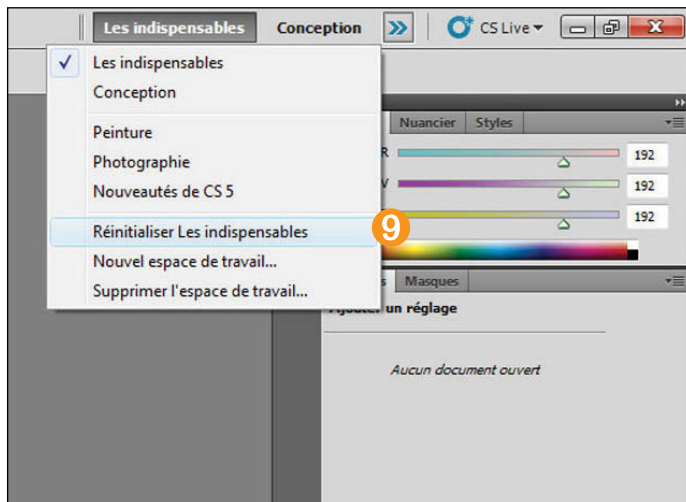
Elles ont un rôle important puisqu'elles permettent d'afficher les paramètres d'un outil ou d'une image sélectionnée et de les modifier facilement. Elles sont trop nombreuses pour être toutes affichées en même temps, il faut donc faire un tri. C'est le rôle de l'espace de travail.

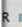


8 Photoshop propose différents espaces de travail, qui déterminent surtout quelles **Palettes ancrées** seront affichées.

Cliquez sur l'icône  pour afficher et choisir d'autres espaces de travail.

Pour l'instant, l'espace choisi est celui par défaut : **Les indispensables**.



9 Par la suite, vous apprendrez à modifier cet espace en déplaçant les différentes palettes. Pour rétablir leurs positions initiales, cliquez sur l'icône  et choisissez **Réinitialiser Les indispensables**.

Dans ce menu, vous pourrez également enregistrer un **Nouvel espace de travail** personnalisé.