



Le corps humain est un organisme merveilleux qui remplit de nombreuses fonctions : respirer, s'alimenter, se reproduire, percevoir le monde, etc. Chaque fonction repose sur un appareil ou un système, composé de différents organes dont l'ensemble forme une unité physiologique complète, équilibrée et autonome.

Le bon fonctionnement de ces systèmes suppose des soins appropriés, préventifs ou curatifs, qui nécessitent de connaître le mieux possible l'anatomie humaine.

Cet atlas du corps humain propose une vision systématisée de celui-ci. Son contenu se divise en chapitres monographiques, consacrés chacun à un appareil ou un système particulier, chaque planche étant complétée par des légendes détaillées. Le lecteur dispose ainsi d'un ouvrage qui réalise une véritable synthèse de tous les organes du corps.

Les professeurs et les étudiants en médecine mais aussi tous les professionnels de la santé – infirmiers, masseurs, kinésithérapeutes, etc. – trouveront dans cet *Atlas d'anatomie humaine* un ouvrage particulièrement utile par la qualité des illustrations et la précision du texte.



## STRUCTURE GÉNÉRALE DU CORPS HUMAIN

Structure matérielle du corps humain .....	6
Éléments anatomiques externes	
- Vue antérieure féminine .....	7
Éléments anatomiques externes	
- Vue antérieure masculine .....	8
Éléments anatomiques externes	
- Vue postérieure masculine .....	9
Tête - Vue frontale féminine .....	10
Tête - Vue latérale masculine .....	11

## STRUCTURE INTERNE DU CORPS HUMAIN

Structure de la cellule .....	12
Chromosomes - ADN .....	13
Reproduction cellulaire - Phases de la mitose .....	14
Tissus corporels .....	15

## PEAU

Structure microscopique de la peau .....	16
Organes annexes de la peau - Follicule pilo-sébacé .....	17
Organes annexes de la peau - Ongle .....	18
Organes annexes de la peau - Glandes sudoripares	
- Composition de la sueur - Localisation	
des glandes sudoripares .....	19

## MUSCLES

Muscles - Vue générale antérieure .....	20
Muscles - Vue générale postérieure .....	21
Structure externe et interne d'un muscle strié .....	22
Structure externe et interne d'un muscle lisse .....	23
Crâne et face - Muscles superficiels - Vue frontale .....	24
Crâne et face - Muscles superficiels - Vue latérale .....	25
Nuque - Vue postérieure .....	26
Cou - Vue antérieure .....	27
Thorax - Vue antérieure .....	28
Thorax - Vue postérieure .....	29
Abdomen - Vue antérieure .....	30
Abdomen - Vue postérieure .....	31
Diaphragme - Vue supérieure .....	32
Diaphragme - Vue inférieure .....	33
Périnée masculin .....	34
Périnée féminin .....	35
Épaule et bras - Muscles superficiels - Vue antérieure .....	36
Épaule et bras - Muscles superficiels - Vue postérieure .....	37
Avant-bras - Muscles superficiels - Vue antérieure .....	38
Avant-bras - Muscles superficiels - Vue postérieure .....	39
Main - Muscles superficiels - Vue antérieure .....	40
Main - Muscles superficiels - Vue postérieure .....	41

Cuisse - Muscles superficiels - Vue antérieure .....	42
Cuisse - Muscles superficiels - Vue postérieure .....	43
Jambe - Muscles superficiels - Vue antérieure .....	44
Jambe - Muscles superficiels - Vue postérieure .....	45
Jambe - Muscles superficiels - Vue externe .....	46
Jambe - Muscles superficiels - Vue interne .....	47
Pied - Muscles superficiels - Vue dorsale .....	48
Pied - Muscles superficiels - Vue plantaire .....	49

## SQUELETTE

Squelette - Vue générale antérieure .....	50
Squelette - Vue générale postérieure .....	51
Squelette - Vue générale latérale .....	52
Structure d'un os long .....	53
Crâne - Vue frontale .....	54
Crâne - Vue latérale .....	55
Voûte crânienne - Vue externe - Vue interne .....	56
Base du crâne - Vue externe - Vue interne .....	57
Rachis - Vue antérieure - Vue latérale	
- Vue postérieure .....	58
Différents types de vertèbres .....	59
Thorax - Vue antérieure - Vue postérieure .....	60
Épaule et bras - Vue antérieure - Vue postérieure .....	61
Avant-bras - Vue antérieure - Vue postérieure .....	62
Main .....	63
Pelvis - Vue antérieure - Vue postérieure .....	64
Cuisse et genou - Vue antérieure - Vue postérieure .....	65
Jambe - Vue antérieure - Vue postérieure .....	66
Pied - Vue dorsale - Vue plantaire .....	67

## SYSTÈME CARDIO-CIRCULATOIRE

Système artériel - Vue générale antérieure .....	68
Système veineux - Vue générale antérieure .....	69
Système lymphatique - Vue générale antérieure .....	70
Artère et veine - Structure interne .....	71
Cœur - Vue superficielle antérieure .....	72
Cœur - Vue interne .....	73
Système artériel - Aorte .....	74
Système artériel - Abdomen .....	75
Système artériel - Tête et cou .....	76
Système artériel - Base du crâne .....	77
Système artériel - Épaule et bras .....	78
Système artériel - Avant-bras et main .....	79
Système artériel - Cuisse .....	80
Système artériel - Jambe et pied .....	81
Système veineux - Pied et jambe - Veines superficielles .....	82
Système veineux - Cuisse - Veines superficielles .....	83
Système veineux - Main et avant-bras - Veines superficielles .....	84
Système veineux - Bras et épaule - Veines superficielles .....	85
Système veineux - Sinus crâniens .....	86
Système veineux - Cou et tête .....	87
Système veineux - Abdomen et veine porte .....	88
Système veineux - Thorax, veine cave et azygos .....	89

## APPAREIL DIGESTIF



Appareil digestif - Vue générale .....	90
Cavité buccale - Vue latérale .....	91
Structure d'une dent - Types de dents .....	92
Dentition - Dentition déciduale	
- Dentition permanente .....	93
Œsophage .....	94
Estomac .....	95
Intestin grêle et gros intestin .....	96
Gros intestin - Cæcum et zone anale .....	97
Structure des parois de l'estomac et des intestins .....	98
Péritoine .....	99
Foie .....	100
Structure du foie .....	101
Vésicule biliaire .....	102
Pancréas .....	103



## APPAREIL RESPIRATOIRE

Appareil respiratoire - Vue générale .....	104
Voies aériennes supérieures - Vue latérale - Vue frontale .....	105
Larynx et trachée - Vue antérieure - Vue intérieure .....	106
Poumons .....	107
Lobes et segments pulmonaires	
- Segments broncho-pulmonaires .....	108
Ramifications de l'arbre bronchique .....	109
Structure microscopique des alvéoles .....	110
Médiastin .....	111

## APPAREIL URINAIRE



Appareil urinaire - Vue générale frontale (homme)	
- Détail frontal (femme) .....	112
Reins - Vue externe - Vue interne .....	113
Structure microscopique du rein - Glomérule rénal .....	114
Vessie et urètre - Vue interne (homme, femme) .....	115

## APPAREIL REPRODUCTEUR



Appareil reproducteur masculin - Vue générale	
- Coupe latérale .....	116
Appareil reproducteur féminin - Vue générale	
- Coupe latérale .....	117
Pénis - Vue antérieure - Vue postérieure - Vulve	
- Vue frontale .....	118
Ovaires, trompes et utérus	
- Vue antérieure externe et interne .....	119
Seins - Vue latérale du sein droit - Vue frontale	
du sein droit - Vue interne de la glande mammaire .....	120
Abdomen d'une femme enceinte - Coupe latérale .....	121

## SYSTÈME SANGUIN



Composants du sang .....	122
Rate - Vue externe - Vue interne .....	123

## SYSTÈME ENDOCRINIEN



Vue générale des différentes glandes .....	124
Contrôle hypophysaire .....	125

## SYSTÈME NERVEUX



Système nerveux - Vue générale dorsale .....	126
Système nerveux autonome .....	127
Neurones .....	128
Structure d'un nerf - Synapse .....	129
Encéphale - Vue inférieure .....	130
Encéphale - Vue supérieure .....	131
Encéphale - Vue latérale externe .....	132
Encéphale - Vue latérale interne .....	133
Encéphale - Coupe longitudinale .....	134
Encéphale - Coupe transversale .....	135
Origine des paires crâniennes - Vue inférieure .....	136
Cervelet - Vue postérieure - Vue antérieure - Coupe horizontale .....	137
Moelle allongée et pont - Vue antérieure .....	138
Moelle allongée et pont - Vue interne .....	139
Moelle spinale .....	140
Méninges .....	141
Plexus nerveux lombo-sacré .....	142
Plexus nerveux brachial .....	143
Bras .....	144
Avant-bras et main .....	145
Jambe et pied .....	146
Cuisse .....	147

## ORGANES DES SENS



Vue - Œil et ses annexes .....	148
Vue - Muscles des yeux .....	149
Vue - Bulbe de l'œil .....	150
Vue - Constitution de la rétine .....	151
Ouïe .....	152
Odorat .....	153
Goût - Langue .....	154
Toucher - Corpuscules tactiles .....	155
INDEX .....	156



## STRUCTURE MATÉRIELLE DU CORPS HUMAIN

### organisme humain

L'association et la coordination des différents systèmes donnent naissance à une structure complexe : l'organisme humain.



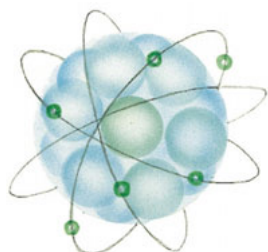
### systèmes

L'association de différents organes forme une unité fonctionnelle dont chacune remplit une fonction vitale : nutritive, immunitaire, soutien, régulatrice, etc.

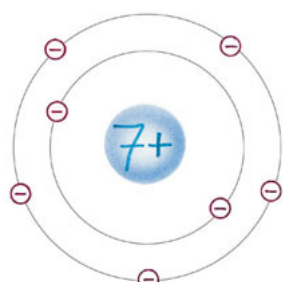


### atomes

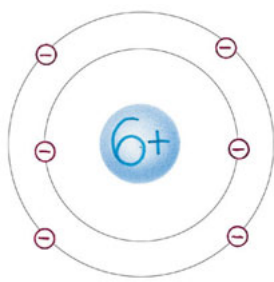
Quelle que soit la forme de la matière (solide, liquide ou gazeuse), celle-ci se compose invariablement de minuscules unités structurales appelées *atomes*. Les atomes sont formés d'un centre, ou noyau, où se trouve leur masse. Autour du noyau gravitent les *électrons* – des particules sans masse et de charge électrique négative. Dans le noyau se trouvent au moins deux autres particules : les *neutrons*, de charge électrique nulle, et les *protons*, de charge électrique positive. L'équilibre de tout ce système repose sur l'égalité de charge électrique positive (protons) et négative (électrons).



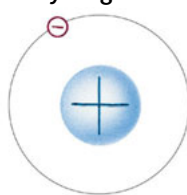
### azote



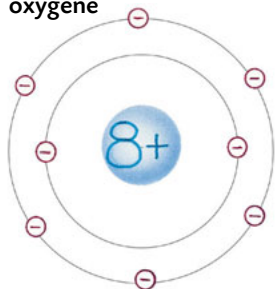
### carbone



### hydrogène



### oxygène

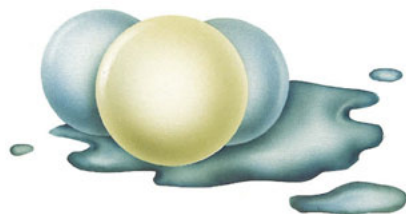


### éléments

Le regroupement d'atomes forme des molécules, constituant un nouvel échelon dans la structure de la matière. Les quatre éléments fondamentaux de la matière vivante : carbone, hydrogène, azote et oxygène.

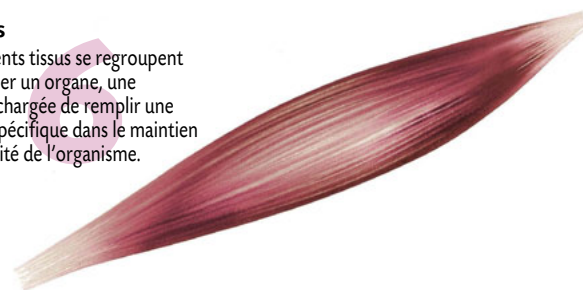
### composés

L'association de différents éléments donne des composés, dont la plus simple expression est appelée *molécule*, comme par exemple la molécule de l'eau, qui est formée de deux atomes d'hydrogène et d'un atome d'oxygène. Les composés qui constituent la matière vivante sont de deux types : organique ou inorganique, selon qu'ils contiennent ou non des atomes de carbone. Les composés organiques fondamentaux sont : l'eau, les protéines, les glucides et les lipides, auxquels il faut ajouter les acides nucléiques et les stéroïdes.



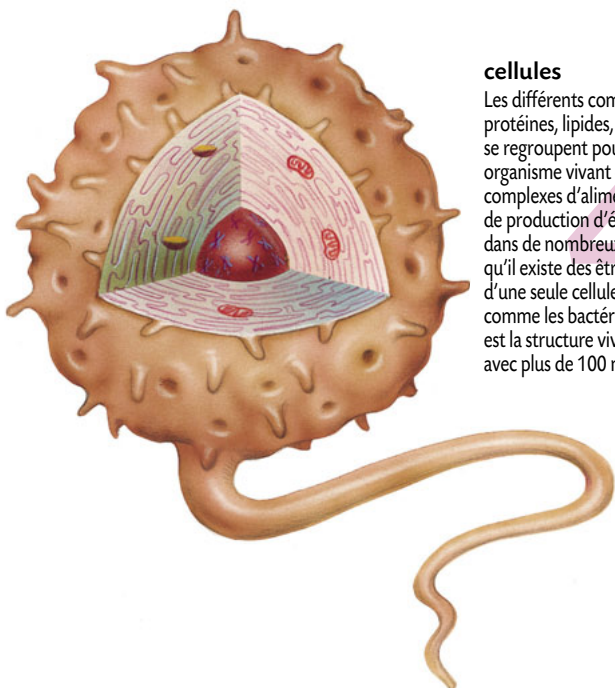
### organes

Les différents tissus se regroupent pour former un organe, une structure chargée de remplir une fonction spécifique dans le maintien de l'intégrité de l'organisme.



### cellules

Les différents composés (eau, glucides, protéines, lipides, acides nucléiques, etc.) se regroupent pour former une cellule, organisme vivant doté de mécanismes complexes d'alimentation, de digestion, de production d'énergie, de division et, dans de nombreux cas, de mobilité. Bien qu'il existe des êtres vivants composés d'une seule cellule, ou *unicellulaires*, comme les bactéries, le corps humain est la structure vivante la plus complexe avec plus de 100 milliards de cellules.

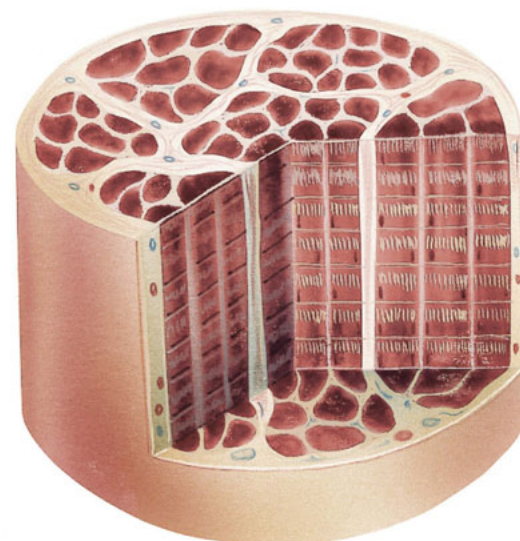


### tissus

Les cellules de l'organisme se regroupent pour former des structures anatomiques ou tissus fondamentaux.

Les principaux tissus fondamentaux du corps humain sont :

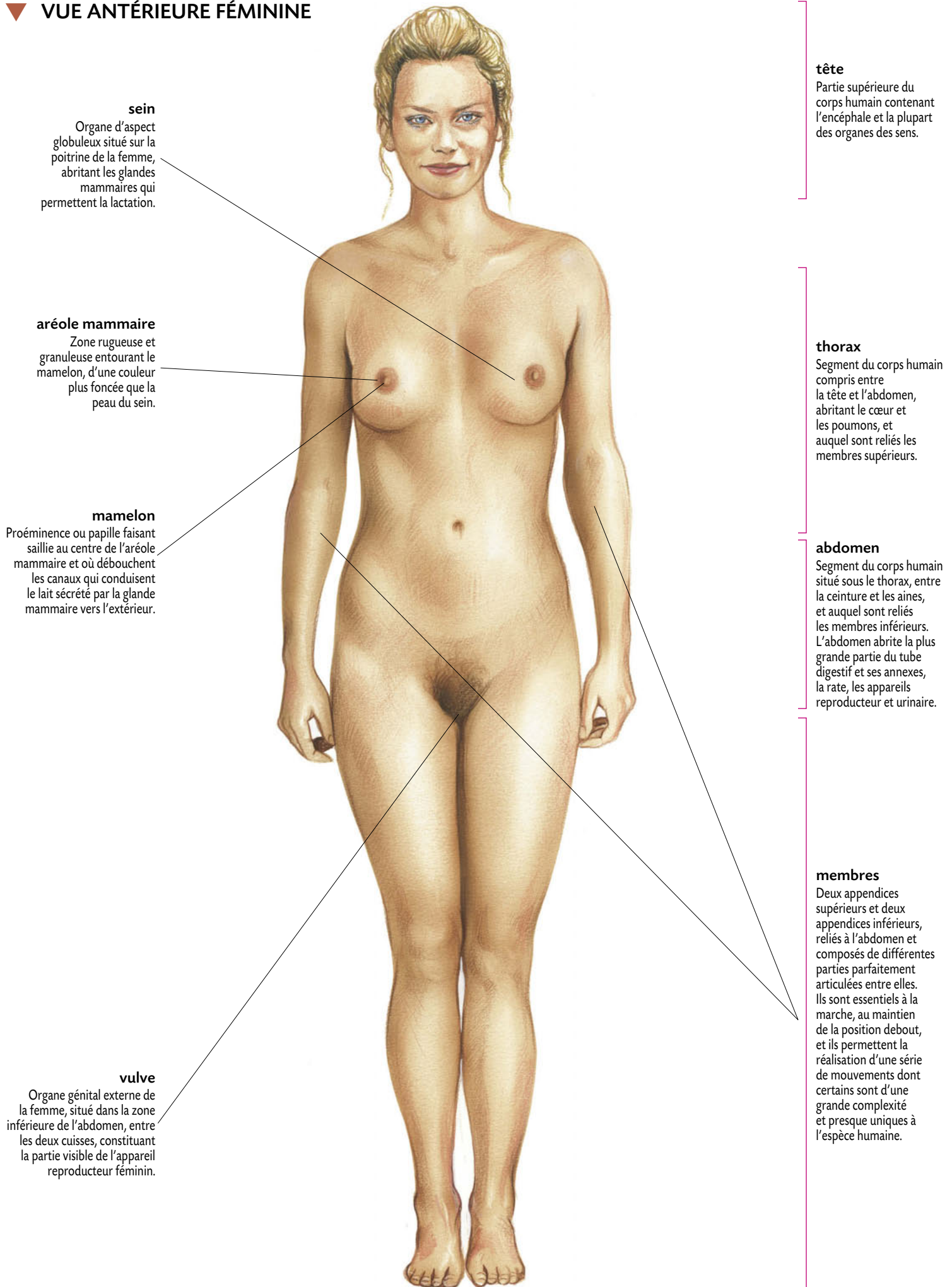
- les *tissus épithéliaux de revêtement* (peau et muqueuses) ;
- les *tissus épithéliaux glandulaires* (glandes exocrines et endocrines) ;
- les *tissus conjonctifs* (os, cartilages, poumons, tissu adipeux, etc.) ;
- le *tissu musculaire* ;
- le *tissu sanguin* (sang) ;
- le *tissu lymphoïde* (ganglions lymphatiques, moelle osseuse, etc.) ;
- le *tissu nerveux*.





## ÉLÉMENTS ANATOMIQUES EXTERNES

### ▼ VUE ANTÉRIEURE FÉMININE



**sein**  
Organe d'aspect globuleux situé sur la poitrine de la femme, abritant les glandes mammaires qui permettent la lactation.

**aréole mammaire**  
Zone rugueuse et granuleuse entourant le mamelon, d'une couleur plus foncée que la peau du sein.

**mamelon**  
Proéminence ou papille faisant saillie au centre de l'aréole mammaire et où débouchent les canaux qui conduisent le lait sécrété par la glande mammaire vers l'extérieur.

**vulve**  
Organe génital externe de la femme, situé dans la zone inférieure de l'abdomen, entre les deux cuisses, constituant la partie visible de l'appareil reproducteur féminin.

**tête**  
Partie supérieure du corps humain contenant l'encéphale et la plupart des organes des sens.

**thorax**  
Segment du corps humain compris entre la tête et l'abdomen, abritant le cœur et les poumons, et auquel sont reliés les membres supérieurs.

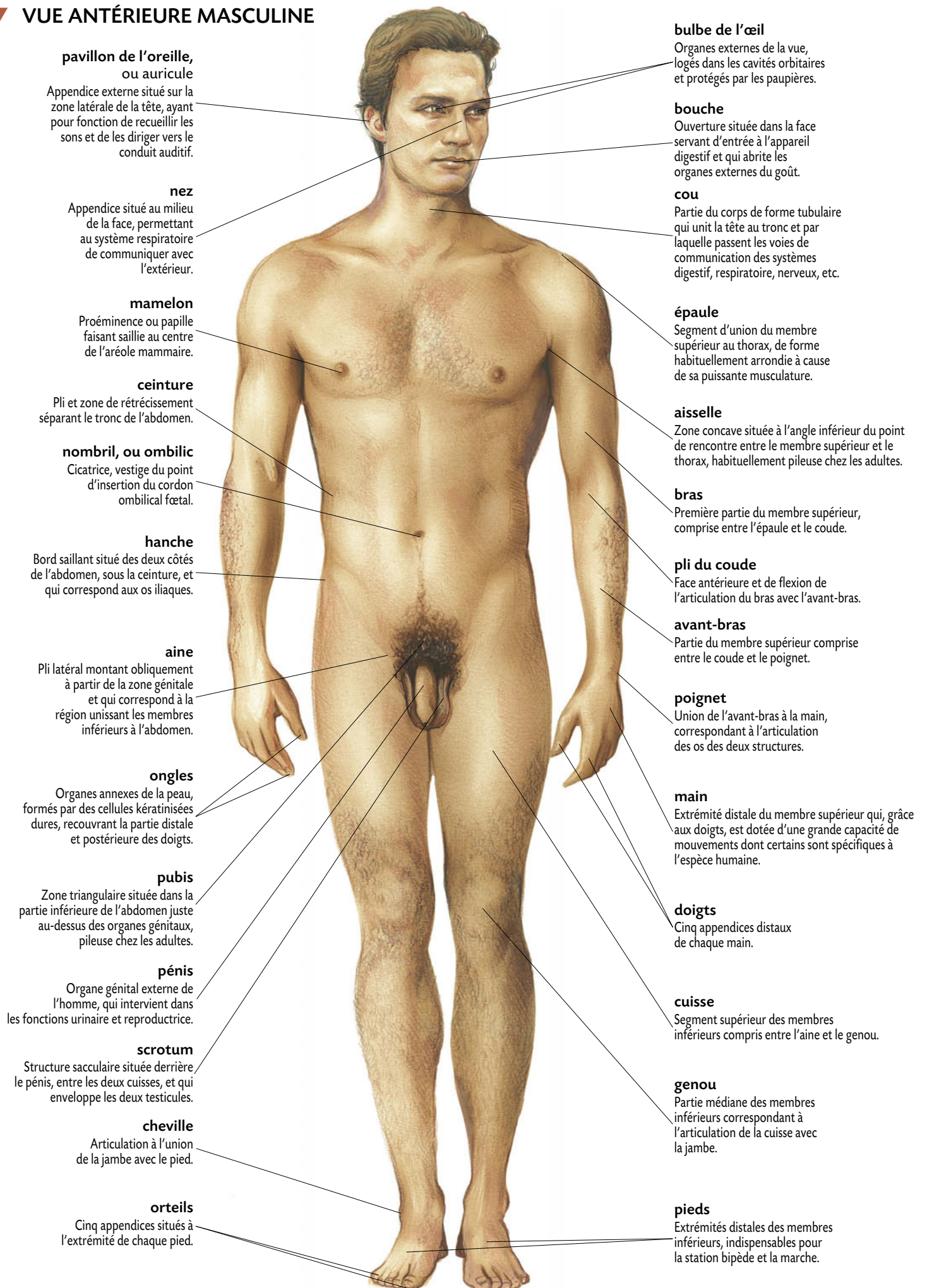
**abdomen**  
Segment du corps humain situé sous le thorax, entre la ceinture et les aines, et auquel sont reliés les membres inférieurs. L'abdomen abrite la plus grande partie du tube digestif et ses annexes, la rate, les appareils reproducteur et urinaire.

**membres**  
Deux appendices supérieurs et deux appendices inférieurs, reliés à l'abdomen et composés de différentes parties parfaitement articulées entre elles. Ils sont essentiels à la marche, au maintien de la position debout, et ils permettent la réalisation d'une série de mouvements dont certains sont d'une grande complexité et presque uniques à l'espèce humaine.



## ÉLÉMENTS ANATOMIQUES EXTERNES

### ▼ VUE ANTÉRIEURE MASCULINE



**pavillon de l'oreille, ou auricule**

Appendice externe situé sur la zone latérale de la tête, ayant pour fonction de recueillir les sons et de les diriger vers le conduit auditif.

**nez**

Appendice situé au milieu de la face, permettant au système respiratoire de communiquer avec l'extérieur.

**mamelon**

Proéminence ou papille faisant saillie au centre de l'aréole mammaire.

**ceinture**

Pli et zone de rétrécissement séparant le tronc de l'abdomen.

**nombril, ou ombilic**

Cicatrice, vestige du point d'insertion du cordon ombilical fœtal.

**hanche**

Bord saillant situé des deux côtés de l'abdomen, sous la ceinture, et qui correspond aux os iliaques.

**aine**

Pli latéral montant obliquement à partir de la zone génitale et qui correspond à la région unissant les membres inférieurs à l'abdomen.

**ongles**

Organes annexes de la peau, formés par des cellules kératinisées dures, recouvrant la partie distale et postérieure des doigts.

**pubis**

Zone triangulaire située dans la partie inférieure de l'abdomen juste au-dessus des organes génitaux, pileuse chez les adultes.

**pénis**

Organe génital externe de l'homme, qui intervient dans les fonctions urinaire et reproductrice.

**scrotum**

Structure sacculaire située derrière le pénis, entre les deux cuisses, et qui enveloppe les deux testicules.

**cheville**

Articulation à l'union de la jambe avec le pied.

**orteils**

Cinq appendices situés à l'extrémité de chaque pied.

**bulbe de l'œil**

Organes externes de la vue, logés dans les cavités orbitaires et protégés par les paupières.

**bouche**

Ouverture située dans la face servant d'entrée à l'appareil digestif et qui abrite les organes externes du goût.

**cou**

Partie du corps de forme tubulaire qui unit la tête au tronc et par laquelle passent les voies de communication des systèmes digestif, respiratoire, nerveux, etc.

**épaule**

Segment d'union du membre supérieur au thorax, de forme habituellement arrondie à cause de sa puissante musculature.

**aisselle**

Zone concave située à l'angle inférieur du point de rencontre entre le membre supérieur et le thorax, habituellement pileuse chez les adultes.

**bras**

Première partie du membre supérieur, comprise entre l'épaule et le coude.

**pli du coude**

Face antérieure et de flexion de l'articulation du bras avec l'avant-bras.

**avant-bras**

Partie du membre supérieur comprise entre le coude et le poignet.

**poignet**

Union de l'avant-bras à la main, correspondant à l'articulation des os des deux structures.

**main**

Extrémité distale du membre supérieur qui, grâce aux doigts, est dotée d'une grande capacité de mouvements dont certains sont spécifiques à l'espèce humaine.

**doigts**

Cinq appendices distaux de chaque main.

**cuisse**

Segment supérieur des membres inférieurs compris entre l'aine et le genou.

**genou**

Partie médiane des membres inférieurs correspondant à l'articulation de la cuisse avec la jambe.

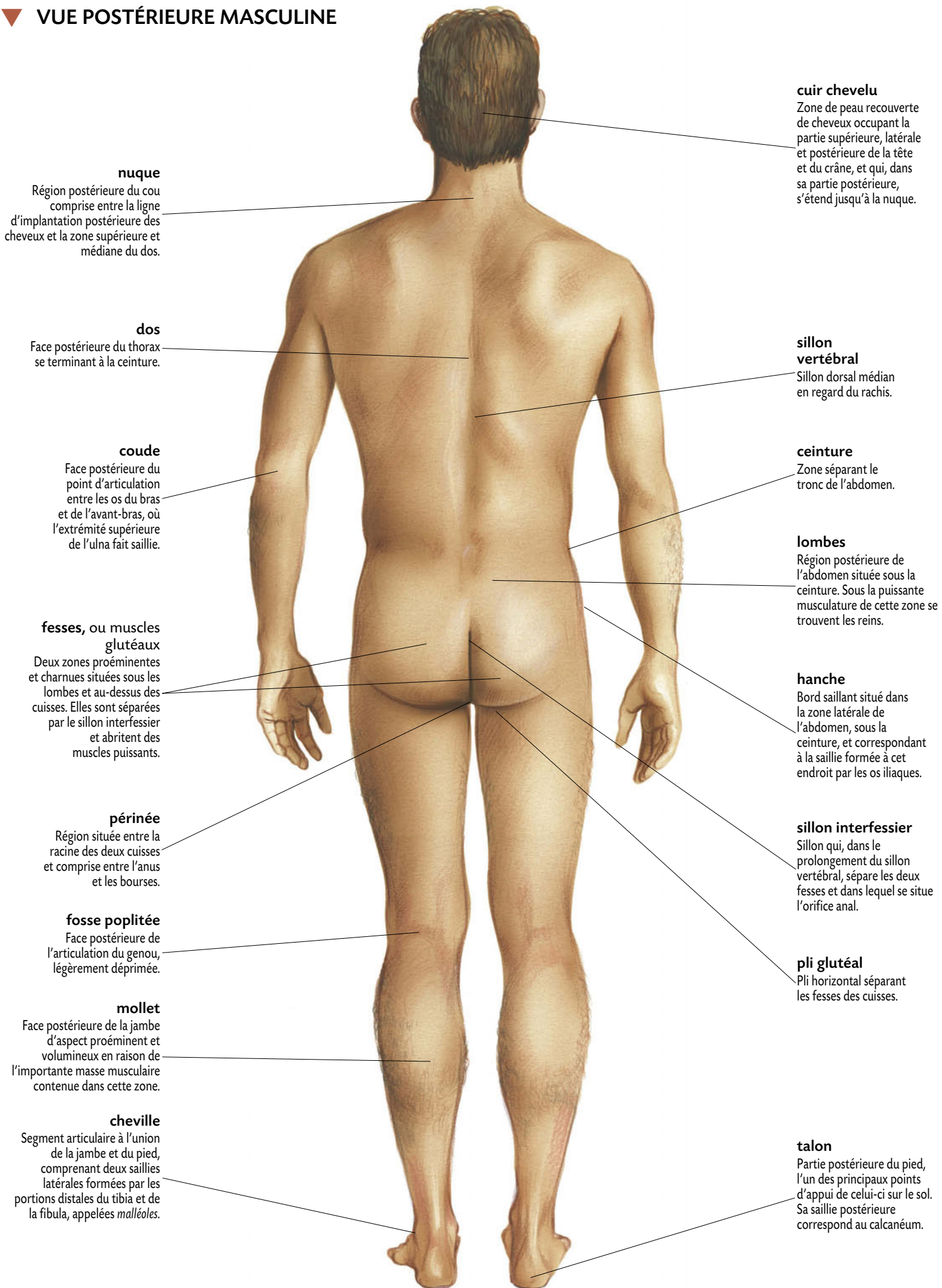
**pieds**

Extrémités distales des membres inférieurs, indispensables pour la station bipède et la marche.



## ÉLÉMENTS ANATOMIQUES EXTERNES

### ▼ VUE POSTÉRIEURE MASCULINE



**nuque**

Région postérieure du cou comprise entre la ligne d'implantation postérieure des cheveux et la zone supérieure et médiane du dos.

**dos**

Face postérieure du thorax se terminant à la ceinture.

**coude**

Face postérieure du point d'articulation entre les os du bras et de l'avant-bras, où l'extrémité supérieure de l'ulna fait saillie.

**fesses, ou muscles glutéaux**

Deux zones proéminentes et charnues situées sous les lombes et au-dessus des cuisses. Elles sont séparées par le sillon interfessier et abritent des muscles puissants.

**périnée**

Région située entre la racine des deux cuisses et comprise entre l'anus et les bourses.

**fosse poplitée**

Face postérieure de l'articulation du genou, légèrement déprimée.

**mollet**

Face postérieure de la jambe d'aspect proéminent et volumineux en raison de l'importante masse musculaire contenue dans cette zone.

**cheville**

Segment articulaire à l'union de la jambe et du pied, comprenant deux saillies latérales formées par les portions distales du tibia et de la fibula, appelées *malléoles*.

**cuir chevelu**

Zone de peau recouverte de cheveux occupant la partie supérieure, latérale et postérieure de la tête et du crâne, et qui, dans sa partie postérieure, s'étend jusqu'à la nuque.

**sillon vertébral**

Sillon dorsal médian en regard du rachis.

**ceinture**

Zone séparant le tronc de l'abdomen.

**lombes**

Région postérieure de l'abdomen située sous la ceinture. Sous la puissante musculature de cette zone se trouvent les reins.

**hanche**

Bord saillant situé dans la zone latérale de l'abdomen, sous la ceinture, et correspondant à la saillie formée à cet endroit par les os iliaques.

**sillon interfessier**

Sillon qui, dans le prolongement du sillon vertébral, sépare les deux fesses et dans lequel se situe l'orifice anal.

**pli glutéal**

Pli horizontal séparant les fesses des cuisses.

**talon**

Partie postérieure du pied, l'un des principaux points d'appui de celui-ci sur le sol. Sa saillie postérieure correspond au calcanéum.