

DIX MINUTES d'ARRÊT OU L'AUTRE RIVE *10*



16°Yth
126E

Pièce de
GENEVIÈVE de MAGELLAN

DIX MINUTES d'ARRÊT
ou
L'AUTRE RIVE

16⁰ 4th

1747

DU MÊME AUTEUR

Parus :

POÈMES :

NUAGES ET FUMÉE.

LES INSÉPARABLES.

CANICULE A PARIS.

MARSEILLE.

POÈMES A CHANTER.

ARC-EN-CIEL, PLACE BLANCHE.

A paraître :

THÉÂTRE :

HORIZON VOILÉ..... *Pièce en trois actes*

PATRICE ET DOMINIQUE. d°

ALBUM DE FAMILLE d°

LE GRENIER A FOIN.. d°

BALLET, argument :

PLUMES EN GOGUETTE.

ROMAN :

GRISE-PIERRE.

POÈMES :

NOTATIONS.

Geneviève de MAGELLAN

ooo

DIX MINUTES
d'ARRÊT

OU

L'AUTRE RIVE

ooo

Couverture de Jacques Fromont



CHEZ L'AUTEUR

LES ALLÉES LÉON-GAMBETTA, N° 47 — CLICHY

IL A ÉTÉ TIRÉ DE CET OUVRAGE :
10 EXEMPLAIRES HORS COMMERCE
SUR PUR FIL LAFUMA NUMÉROTÉS
DE A A J ET 1.000 EXEMPLAIRES
SUR BOUFFANT DE MONTÉVRAIN
NUMÉROTÉS DE 1 A 1.000 ET
CONSTITUANT L'ÉDITION ORIGINALE.

N°

*Copyright 1956 by Geneviève
de Magellan. Tous droits réservés
pour tous pays, y compris
l'U.R.S.S. Déposé à la Société
des Auteurs Dramatiques.*

PERSONNAGES

par ordre d'entrée en scène

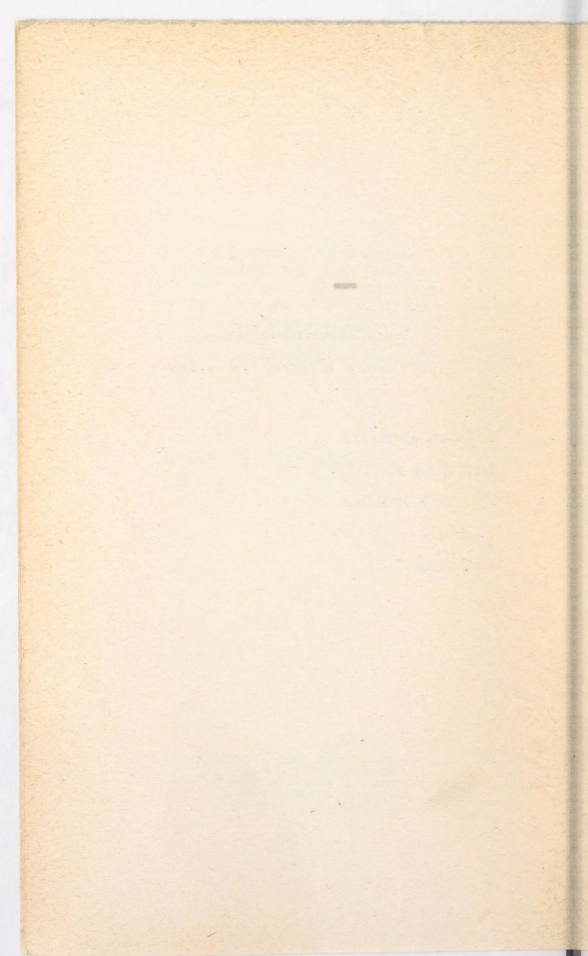
PREMIER EMPLOYÉ

DEUXIÈME EMPLOYÉ

LE JEUNE HOMME

LA DAME

LA JEUNE FILLE



La salle d'attente d'une petite gare. Côté cour, partant du proscenium, c'est d'abord une large porte vitrée ouvrant sur la rue. Puis, à demi grillagés, deux guichets. Sur l'un on peut lire « Fermé », sur l'autre on a posé de multiples outils, un rouleau de papier, etc... Des caisses de toutes tailles sont entassées devant et en rendent l'accès difficile. Faisant suite, un dégagement portant l'inscription « Réservé au Personnel ».

Au fond, trois vastes ouvertures, menant au quai, occupent la partie du praticable qui fait face à la rampe. Fixée, très haut, sur le mur, une pendule ronde.

Côté jardin, en remontant vers l'avant-scène, premièrement, le même dégagement, surmonté du même avis, qu'en cour. Deuxièmement, une interminable banquettes courant sous des affiches de la S.N.C.F., la Provence, la Côte d'Azur, la Vallée du Rhône, toutes violemment colorées. Au

premier plan des sacs de marchandises.

Au milieu de la scène, un banc double à dossier, un petit poêle misérable et ridicule qui soutient trois à quatre mètres de tuyau. Au bout d'un long fil électrique une ampoule éclaire parcimonieusement l'ensemble.

L'action se situe à la fin de l'automne. C'est le soir. Il y a du brouillard.

Au lever du rideau, un employé, dos au public, se chauffe. Venant des voies, un second employé vient rejoindre le premier.

DEUXIÈME EMPLOYÉ, *ouvrant la porte.*

Eh ben, mon p'tit père, on est mieux là qu'sur l'ballast, tu peux m'croire.

PREMIER EMPLOYÉ

Alors ferme la porte, et vite, si tu n'veux pas qu'cette saloperie d'brouillard vienne jusqu'ici et nous saute à la gorge.

DEUXIÈME EMPLOYÉ

Brave fourneau, va...

PREMIER EMPLOYÉ, *se penchant
vers le poêle.*

Ecoute, on dirait qu'il n'ronfle plus!

DEUXIÈME EMPLOYÉ, *sortant
par le dégagement côté jardin.*

Il a b'soin d'avoine. J'vais en chercher.

PREMIER EMPLOYÉ, *criant.*

Apporte l'tisonnier.

DEUXIÈME EMPLOYÉ, *traînant
seau à charbon, pincettes, etc...*

Pour une belle purée d'pois, v'là une belle
purée d'pois.

PREMIER EMPLOYÉ, *chargeant le poêle.*

Foutu temps !

DEUXIÈME EMPLOYÉ

On s'voit pas à dix mètres.

PREMIER EMPLOYÉ

Nom d'une garce, j'naine pas ça.

EXTRAITS
DE LETTRES ADRESSÉES
à
GENEVIEVE DE MAGELLAN
au sujet de sa pièce
DIX MINUTES D'ARRÊT
ou
L'AUTRE RIVE

○ ○ ○

*Des qualités indéniables, cela ne peut pas
manquer d'intéresser.*

MADELEINE ROBINSON.

*Je ne vous apprendrai rien en vous disant
que, poète, vous avez écrit une œuvre poétique,
encore qu'en prose.*

SERGE VEBER.

*Il se dégage un charme incontestable de
votre acte « Dix Minutes d'Arrêt »... vos dia-
logues sont justes et vos personnages vivent...*

PIERRE FRESNAY.

Vous avez du talent, beaucoup de talent!

MIREILLE PERREY.

BIBLIOTHEQUE NATIONALE DE FRANCE



3 7531 04209241 2

Participant d'une démarche de transmission de fictions ou de savoirs rendus difficiles d'accès par le temps, cette édition numérique redonne vie à une œuvre existant jusqu'alors uniquement sur un support imprimé, conformément à la loi n° 2012-287 du 1^{er} mars 2012 relative à l'exploitation des Livres Indisponibles du XX^e siècle.

Cette édition numérique a été réalisée à partir d'un support physique parfois ancien conservé au sein des collections de la Bibliothèque nationale de France, notamment au titre du dépôt légal. Elle peut donc reproduire, au-delà du texte lui-même, des éléments propres à l'exemplaire qui a servi à la numérisation.

Cette édition numérique a été fabriquée par la société FeniXX au format PDF.

La couverture reproduit celle du livre original conservé au sein des collections de la Bibliothèque nationale de France, notamment au titre du dépôt légal.

*

La société FeniXX diffuse cette édition numérique en vertu d'une licence confiée par la Sofia – Société Française des Intérêts des Auteurs de l'Écrit – dans le cadre de la loi n° 2012-287 du 1^{er} mars 2012.

Avec le soutien du

