

 **petit futé**

Clubs professionnels,
calendriers, joueurs
et bonnes adresses

Guide du Volley



★ SAISON
2015 · 2016 ★

LA
TOURNEE

Suivez nous sur : [LNV](#)   | www.lnv.fr



GRILLE CALENDRAIRE LNV 2015/2016

Septembre	Octobre	Novembre	Décembre	Janvier	Février	Mars	Avril	Mai
M 1 L 2 M 3 J 3 V 4 D 4 L 5 M 6 J 7 M 8 M 9 J 10 V 11 S 12 D 13 L 14 M 15 V 16 S 17 D 18 L 19 M 20 J 21 M 22 V 23 S 24 D 25 L 26 D 27 E 28 M 29 M 30	J 1 V 2 S 3 D 4 L 5 M 6 J 7 M 8 M 9 J 10 V 11 S 12 D 13 L 14 M 15 V 16 S 17 D 18 L 19 M 20 J 21 M 22 V 23 S 24 D 25 L 26 D 27 E 28 M 29 M 30	C L 2 M 3 J 4 V 5 D 6 L 7 M 8 M 9 J 10 V 11 S 12 D 13 L 14 M 15 V 16 S 17 D 18 L 19 M 20 J 21 M 22 V 23 S 24 D 25 L 26 D 27 E 28 M 29 M 30	M 1 M 2 J 3 V 4 D 5 L 6 M 7 M 8 M 9 J 10 V 11 S 12 D 13 L 14 M 15 V 16 S 17 D 18 L 19 M 20 J 21 M 22 V 23 S 24 D 25 L 26 D 27 E 28 M 29 M 30	V 1 D 2 M 3 J 4 V 5 D 6 L 7 M 8 M 9 J 10 V 11 S 12 D 13 L 14 M 15 V 16 S 17 D 18 L 19 M 20 J 21 M 22 V 23 S 24 D 25 L 26 D 27 E 28 M 29 M 30	L 1 M 2 J 3 V 4 D 5 L 6 M 7 M 8 M 9 J 10 V 11 S 12 D 13 L 14 M 15 V 16 S 17 D 18 L 19 M 20 J 21 M 22 V 23 S 24 D 25 L 26 D 27 E 28 M 29 M 30	M 1 M 2 J 3 V 4 D 5 L 6 M 7 M 8 M 9 J 10 V 11 S 12 D 13 L 14 M 15 V 16 S 17 D 18 L 19 M 20 J 21 M 22 V 23 S 24 D 25 L 26 D 27 E 28 M 29 M 30	V 1 D 2 M 3 J 4 V 5 D 6 L 7 M 8 M 9 J 10 V 11 S 12 D 13 L 14 M 15 V 16 S 17 D 18 L 19 M 20 J 21 M 22 V 23 S 24 D 25 L 26 D 27 E 28 M 29 M 30	D 1 L 2 M 3 J 4 V 5 D 6 L 7 M 8 M 9 J 10 V 11 S 12 D 13 L 14 M 15 V 16 S 17 D 18 L 19 M 20 J 21 M 22 V 23 S 24 D 25 L 26 D 27 E 28 M 29 M 30

 Tour de Coupe de France
 Supercoupe
 Journée de Ligue BM
 Challenge Cup
 Journée de Ligue AF
 CEV Cup
 Journée de Ligue AM
 Ligue des Champions
 Mise à disposition d'informations pour les compétitions internationales



JEAN PAUL ALORO
Président de la
Ligue Nationale de Volley

La saison 2014/15 s'est achevée par l'accession au titre de deux habitués, le RC Cannes et Tours Volley Ball. Pourtant, elle aura plus que jamais été marquée par une mise en danger de cette suprématie avec la montée en puissance de nouveaux challengers et de très beaux duels.

Je tiens à féliciter l'arrivée des clubs accédants : Nancy et Poitiers, de retour dans l'élite masculine au terme d'une très belle saison, Chamalières et Vandoeuve-Nancy chez les filles et à leur souhaiter un très beau parcours en LAM et LAF.

Côté Ligue B Masculine, l'intersaison a malheureusement été compliquée économiquement et plusieurs clubs se sont vus privés de championnat professionnel. Avec une Ligue BM restreinte, la lutte risque d'être encore plus acharnée pour l'accession en Ligue AM en fin de saison.

Je suis persuadé que cette saison 2015/16, qui s'annonce donc palpitante sur le plan sportif, sera celle du renouveau du volley professionnel. Parce qu'elle se place dans l'élan d'un magnifique été pour l'Equipe de France, et que pour la

première fois elle sera diffusée en clair et en exclusivité sur les antennes de L'Equipe 21, notre nouveau partenaire diffuseur, cette saison 2015/2016 se doit d'être une année de référence pour la Ligue Nationale de Volley et tous ses clubs.

Joueurs, dirigeants et fans de volley ont tous l'espoir d'une nouvelle dynamique pour le volley.

Que ce Guide du volley, que nous avons voulu plus complet que les saisons dernières, soit un outil précieux pour tous ceux qui, comme moi, veulent donner au volley professionnel la place qu'il mérite sur l'échiquier sportif français.

A tous, je vous souhaite une très belle saison de volley,

Sportivement

Jean Paul ALORO

L'EQUIPE 21



Gerflor
thefloorinaround



SOMMAIRE

PRÉSENTATION LNV	5, 6
LABEL LNV	7
ORGANISATION DE LA LNV	8
ÉLUS ET COMMISSIONS	9
ENGAGEMENTS SOLIDAIRES	10

MÉDIATISATION	11
HISTORIQUE DES TITRES LNV	12 à 14
SAISON 15/16	15
CARTOGRAPHIE DES CLUBS	16
DATES CLÉS	17

LIGUE AM



FORMULE SPORTIVE ET CLASSEMENT LAM	20, 21
CALENDRIER LAM	22, 23
AJACCIO	24 à 29
BEAUVAIS	30 à 35
CANNES	36 à 41
CHAUMONT	42 à 47
LYON	48 à 53
MONTPELLIER	54 à 59

NANCY	60 à 65
NANTES REZÉ	66 à 71
NARBONNE	72 à 77
PARIS	78 à 83
POITIERS	84 à 89
SÈTE	90 à 95
TOULOUSE	96 à 101
TOURS	102 à 107

LIGUE AF



FORMULE SPORTIVE ET CLASSEMENT LAF	110, 111
CALENDRIER LAF	112, 113
BÉZIERS	114 à 119
CANNES	120 à 125
CHAMALIÈRES	126 à 131
ISTRES	132 à 137
LE CANNET	138 à 143

MULHOUSE	144 à 149
NANTES	150 à 155
PARIS ST-CLOUD	156 à 161
SAINT-RAPHAËL	162 à 167
TERVILLE-FLORANGE	168 à 173
VANDEUVRE - NANCY	174 à 179
VENELLES	180 à 185





© CATHERINE STEENKES

LIGUE BM



FORMULE SPORTIVE	
ET CLASSEMENT LBM	188, 189
CALENDRIER LBM	190, 191
ASNIÈRES	192 à 197
CAMBRAI	198 à 203
MARTIGUES	204 à 209

NICE	210 à 215
PLESSIS - ROBINSON	216 à 221
RENNES	222 à 227
SAINT-QUENTIN	228 à 233
TOURCOING	234 à 239

PALMARÈS	
DES 3 CHAMPIONNATS	240, 241
RETOUR SUR LA SAISON 14/15	242
TEMPS FORTS	243
CLASSEMENTS	244
AFFLUENCES	245
STATISTIQUES	246
RÉCOMPENSES INDIVIDUELLES	247
LES AUTRES COMPÉTITIONS	249
SUPERCOUPE	250
COUPE DE FRANCE	251

COMPÉTITIONS	
EUROPÉENNES	252, 253
ÉQUIPE DE FRANCE	254
INFOS DIVERSES	255
RÈGLES DU VOLLEY	256, 257
GESTES DES ARBITRES	258, 259
NATIONALITÉ DES JOUEURS	260
ARBITRES	261
JOUEURS LAM	262
JOUEUSES LAF	263
JOUEURS LBM	264



PLAY
INTERNATIONAL

L'impact social : un sport collectif !
Infos sur www.pl4y.international



pl4y



pl4yinternational



Présentation LNV



LNV



**LIGUE NATIONALE
VOLLEY**

PRÉSENTATION LNV



Poussé par la nécessité de structurer le Volley-Ball professionnel, le groupement des clubs de 1ère division masculine (Nationale 1A) a décidé, en accord avec la Fédération Française de Volley-Ball (FFVB), de créer en 1987, la Ligue Promotionnelle de Volley-Ball, devenue Ligue Nationale de Volley (LNV) en 1999.

Association autonome administrativement et financièrement, la LNV a pour principales missions l'organisation et la gestion des activités du volley professionnel en conformité avec les règlements de la FFVB et les dispositions de la convention conclue entre les deux institutions.

Dans le respect des règles déontologiques du sport établies par le CNOSF, la LNV s'est dotée des moyens d'action pour prendre toute décision concernant l'organisation et le développement du volley professionnel. Pour ce faire, la LNV a la compétence pour gérer et réglementer les championnats professionnels ainsi que toutes épreuves qu'elle aurait créées (Supercoupe féminine, Supercoupe masculine, Finales, ...).

La LNV s'attache de plus à trouver et à entretenir des partenariats nationaux pour financer toutes opérations ou toutes actions aptes à développer les ressources du volley professionnel dans le but d'en assurer la promotion.

LA LNV EN CHIFFRES

3 DIVISIONS GÉRÉES PAR LA LNV

34 CLUBS PROFESSIONNELS



14K	SPECTATEURS PAR JOURNÉE	438	JOUEURS PROFESSIONNELS	439	MATCHS GÉRÉS
360K	SPECTATEURS PAR SAISON	128	INTERNATIONAUX	7	SALARIÉS
460K	VISITEURS UNI-QUES SUR LNV.FR	70	ARBITRES	25	ÉLUS

BUDGET

1,3 MILLION €

LABEL LNV



Après le vote officiel de la création du Label LNV, le 17 mai 2013 en Comité directeur, les premiers Labels Club ont été délivrés par la Commission Label LNV.

Le Label LNV vise à valoriser le développement structurel et administratif des clubs de Ligue AM, Ligue AF et Ligue BM. Il doit permettre de favoriser l'attractivité du secteur professionnel du volley, véritable vitrine de la discipline, en encourageant notamment le développement des politiques

marketing et de communication des clubs LNV. Il vise également à assurer la pérennité des clubs professionnels grâce aux évolutions organisationnelles et administratives qu'il prime.

La Commission Label LNV est composée, au minimum, de 5 membres. Hormis le Président de la Commission, ces membres n'ont aucun lien avec les clubs qui seraient amenés à évoluer au sein d'un championnat géré par la LNV. A ce jour, la Commission comprend, Julien BERENGER (Avocat), Virgile CAILLET (Délégué Général de FIFAS), Sandrine JALLET-PILLOT (Responsable juridique LNR), Cécile MANTEL (Responsable juridique FFHB), Julien MONTEL (Consultant), et un représentant du Ministère des Sports.

LISTE DES LABELS CLUB DÉLIVRÉS POUR LA SAISON 2015/2016

(30 sur 34 clubs, 14 sur 14 pour la Ligue AM, 10 sur 12 pour la Ligue AF et 6 sur 8 pour la Ligue BM)

LABEL CLUB 4 ÉTOILES

• AUCUN CLUB



LABEL CLUB 3 ÉTOILES

• MULHOUSE, TOURS



LABEL CLUB 2 ÉTOILES

- AJACCIO, BEAUVAIS, BÉZIERS,
- AS CANNES, RC CANNES, LE CANNET,
- CHAUMONT, ISTRES, LYON,
- MONTPELLIER, VB NANTES, NARBONNE,
- NICE, PARIS, SÈTE, TOULOUSE, TOUR-
- COING, VENELLES

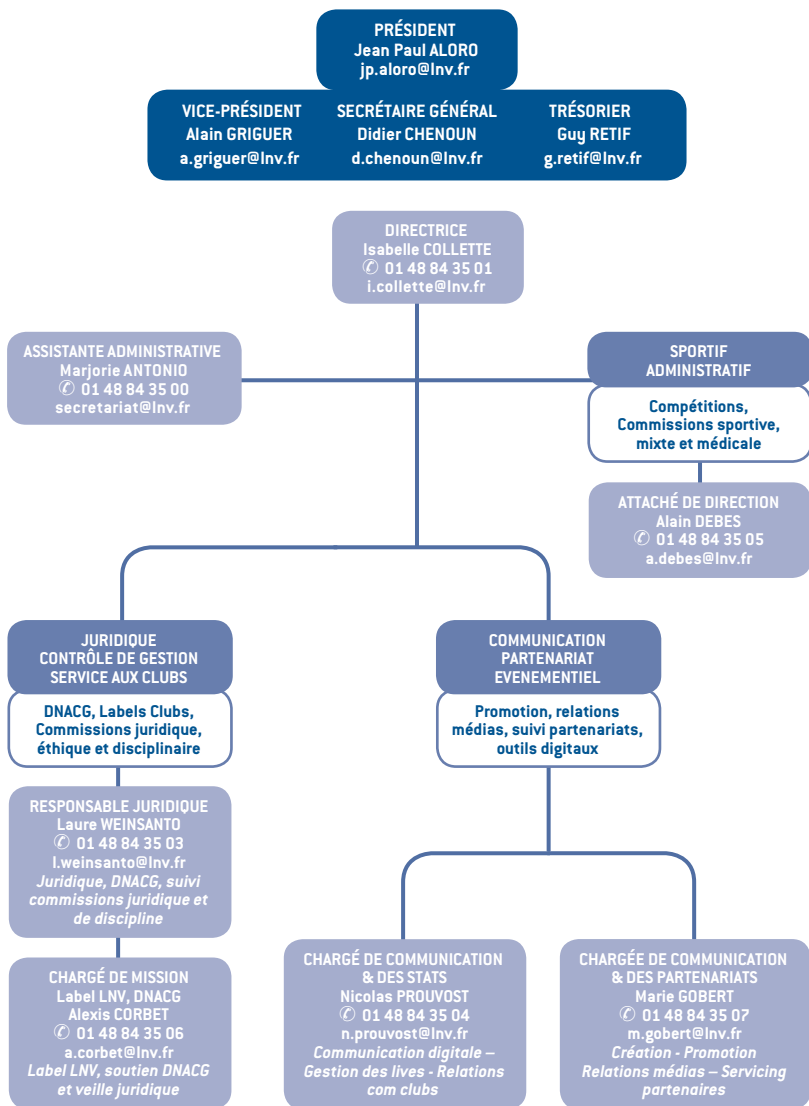


LABEL CLUB 1 ÉTOILE

- ASNIÈRES, MARTIGUES, NANCY,
- NANTES-REZÉ, POITIERS, RENNES,
- SF PARIS SAINT-CLOUD, SAINT-QUENTIN,
- SAINT-RAPHAËL, TERVILLE-FLORANGE



ORGANISATION DE LA LNV



ÉLUS ET COMMISSIONS

LE BUREAU

- PRÉSIDENT : Jean Paul ALORO
- VICE-PRÉSIDENT : Alain GRIGUER
- SECRÉTAIRE GÉNÉRAL : Didier CHENOUN
- SECRÉTAIRE GÉNÉRAL ADJOINT : Frédéric FRANCILLETTE
- TRÉSORIER : Guy RETIF
- PRÉSIDENT FFVB : Eric TANGUY
- REPRÉSENTANT LIGUE AM : Michel THIBOUT et Bernard BELY
- REPRÉSENTANT LIGUE AF : Gilbert LOUIS

LE COMITE DRECTEUR

- REPRESENTANTS LIGUE AM : Jacques BOUHIER, Thierry MINSSEN, Michel ROUGEYRON
- REPRESENTANTS LIGUE AF : Daniel BUSSANI, Claude FAESCH, Roger GONELLE, Georges MARCHISID
- REPRESENTANTS LIGUE BM : Ghislain AMSELLEM, Robert FLANDIN
- MEMBRES INDEPENDANTS : Christian MONIER, Daniel MURAIL, Bruno SIBILLA, Daniel TROTOUX
- REPRESENTANT DES CLUBS : Jean-Claude TREMINTIN
- REPRESENTANT DES ENTRAINEURS : Serge ELOI
- REPRESENTANT DES ARBITRES : Stéphane JUAN

LES COMMISSIONS DE LA LNV

COMMISSION LABEL LNV

- PRÉSIDENT : Didier CHENOUN
- MEMBRES : Julien MONTEL, Virgile CAILLET, Sandrine JALLET, Cécile MANTEL, Sabine FOUCHER

COMMISSION ETHIQUE

- PRÉSIDENT : Jean-Yves HERMENIER
- MEMBRES : Jean-Louis LARZUL, Daniel TROTOUX

COMMISSION JURIDIQUE

- PRÉSIDENT : Julien BERENGER

COMMISSION DISCIPLINAIRE

- PRÉSIDENT : Bruno SIBILLA
- MEMBRES : Nicole BERTHELOT, Danielle GUERREAU, Patrick RACHARD, Daniel MURAIL

COMMISSION MIXTE

- PRÉSIDENT : Nom en attente
- MEMBRES : Bernard BELY, Frédéric FRANCILLETTE, Estelle QUERARD, Jacques HAEZEBROUCK

COMMISSION MÉDICALE

- PRÉSIDENTE : Annie PEYTAVIN
- MEMBRES : Christian CALDAGUES, Maryse DUPRE-SEJOURNE, Francis GENSON

COMMISSION SPORTIVE

- PRÉSIDENT : Frédéric FRANCILLETTE
- MEMBRES : Claude FAESCH, Robert FLANDIN, Gilbert LOUIS, Thierry MINSSEN, Christian MONIER, Michel THIBOUT

ENGAGEMENTS SOLIDAIRES



Depuis 2007, La Ligue Nationale de Volley apporte son soutien à l'association Play International.

Play International est une association créée en 1999, qui œuvre en faveur des enfants du monde entier en grande vulnérabilité. Elle développe des actions et des programmes ayant pour but d'offrir à tous ces enfants la chance de pratiquer une activité physique et sportive aux dimensions éducative, pédagogique et thérapeutique.

Elle remplit également un rôle de soutien technique en fournissant du matériel sportif et en réhabilitant des infrastructures.

En plus de ses interventions à travers le monde (Afghanistan, Burundi, Haïti, Kosovo), Play International a lancé un dispositif fondé sur son retour d'expérience à l'étranger pour aider les enfants en France qui font face à des difficultés sociales, économiques et familiales. L'association a ainsi initié la création d'une formation et d'un premier kit pédagogique à destination des enseignants des écoles primaires en Zone d'éducation prioritaire. Conçu comme un outil ludique, simple et évolutif, il permet de traiter des thématiques telles que la violence, les discriminations, la nutrition, etc.

La solidarité, c'est avant tout un sport collectif

<http://www.pl4y.international/fr>

MÉDIATISATION

■ LA LIGUE AM ET LA LIGUE AF SUR L'ÉQUIPE 21 ■

L'ÉQUIPE 21

La Ligue Nationale de Volley et L'Équipe 21 sont fières de s'associer pour la diffusion des trois prochaines saisons des Championnats de France masculin et féminin de volley-ball.

Cet accord exclusif s'inscrit dans une volonté commune d'améliorer la visibilité du volley-ball professionnel en France. Ainsi, pour la première fois dans un sport collectif, les élites masculine et féminine seront à suivre en direct et en exclusivité sur une chaîne gratuite.

A partir du 24 octobre 2015, les amoureux du volley auront rendez-vous tous les 15 jours, le samedi à 15h, pour suivre les championnats professionnels.

■ LE VOLLEY SUR DAILYMOTION ■

dailymotion

Depuis février 2012, la Ligue Nationale de Volley et Dailymotion ont conclu un partenariat inédit: la retransmission en direct des championnats professionnels gérés par la LNV.

C'est la première fois en France qu'une ligue professionnelle retransmet en live ses championnats sur la célèbre plateforme française.

Ces retransmissions sur internet, en s'ajoutant aux diffusions télévisées régulières, permettent de suivre tout le volley-ball professionnel chaque semaine.

■ LE VOLLEY DIGITAL ■



Retrouvez tout le volley-ball professionnel français sur mobile grâce à l'application LNV, disponible sur iOS et Google Play Store.

Vous avez notamment la possibilité de choisir votre équipe préférée et de pouvoir suivre son classement, ses actualités, ses statistiques et ses rencontres en direct et en vidéo.

La LNV poursuit ainsi sa stratégie de développement digital en réalisant une application dédiée aux acteurs du volley, aux fans et aux supporters.



Le Volley sur www.LNV.FR

Tout le volley-ball professionnel français en un clic :

- un site dynamique au contenu détaillé et dynamique,
- une navigation pratique pour un accès facile et rapide aux informations recherchées,
- un graphisme moderne et attractif aux couleurs de la LNV et de ses championnats,
- actus, résultats, statistiques, classements, calendriers, infos clubs,

interviews, galerie photos et vidéos.

- la LNV est bien sûr présente sur les réseaux sociaux.



HISTORIQUE DES TITRES LNV

1 ^{er}	2014/2015	2013/2014	2012/2013	2011/2012	2010/2011	2009/2010	2008/2009	2007/2008	2006/2007	2005/2006	2004/2005	2003/2004	2002/2003	2001/2002	2000/2001	1999/2000
2 ^{ème}	PARIS	AJACCIO	SETÈ	TOULOUSE	TOULOUSE	TOULOUSE	TOULOUSE	TOULOUSE	TOULOUSE	TOULOUSE	TOULOUSE	TOULOUSE	TOULOUSE	TOULOUSE	TOULOUSE	TOULOUSE
3 ^{ème}	LYON	TOULOUSE	TOULOUSE	TOULOUSE	TOULOUSE	TOULOUSE	TOULOUSE	TOULOUSE	TOULOUSE	TOULOUSE	TOULOUSE	TOULOUSE	TOULOUSE	TOULOUSE	TOULOUSE	TOULOUSE
4 ^{ème}	TOULOUSE	TOULOUSE	TOULOUSE	TOULOUSE	TOULOUSE	TOULOUSE	TOULOUSE	TOULOUSE	TOULOUSE	TOULOUSE	TOULOUSE	TOULOUSE	TOULOUSE	TOULOUSE	TOULOUSE	TOULOUSE
Champion	TOULOUSE	TOULOUSE	TOULOUSE	TOULOUSE	TOULOUSE	TOULOUSE	TOULOUSE	TOULOUSE	TOULOUSE	TOULOUSE	TOULOUSE	TOULOUSE	TOULOUSE	TOULOUSE	TOULOUSE	TOULOUSE
Finaliste	PARIS (+2)	PARIS (+9)	PARIS (+22)	POITIERS (-5)	TOULOUSE	CANNES (-18)	TOULOUSE (-14)	TOULOUSE (-8)	POITIERS (-4)	TOULOUSE	SETÈ (-4)	CANNES (-2)	TOULOUSE (-2)	TOULOUSE (-10)	TOULOUSE (-5)	TOULOUSE (-6)
Écart 1/2	0	+2	+12	+5	+11	+8	+4	+4	+2	+10	0	+2	+2	+6	+4	+2
Nombre	14	14	14	14	14	16	14	14	14	14	14	14	14	13	14	14
Formule	PO : 8	PO : 8	PO : 8	PO : 8	PO : 8	PO : 8	PO : 4	PO : 4	PO : 4+4	PO : 8	PO : 8	PO : 8	PO : 4	PO : 8	PO : 8 / BARRAGE	PO : 8 / BARRAGE
Finalistes Play-Off	Paris : 11	Tours : 8	Poitiers : 5	Tourcoing : 4	Cannes : 3	Setè : 1										
4 ¹ er saison régulière	Tours : 13	Paris : 11	Paris : 9	Poitiers : 9	Cannes : 9	Tourcoing : 8	Setè : 7	Toulouse : 2	Nice : 1	Nantes-Prézel : 1	Chaumont : 1	Ajaccio : 1	Lyon : 1			

Les 4 premières lignes donnent le classement du Championnat régulier. Les 2 suivantes donnent les finalistes des Play-Offs. Les couleurs indiquent la position en phase régulière. Les nombres entre parenthèses indiquent l'écart de points avec le premier de la phase régulière.



© CATHERINE STEDNICKESTE



© CATHERINE STEDNICKESTE



© CATHERINE STEDNICKESTE

HISTORIQUE DES TITRES LNV

	2014/2015	2013/2014	2012/2013	2011/2012	2010/2011	2009/2010	2008/2009	2007/2008	2006/2007	2005/2006	2004/2005	2003/2004	2002/2003	2001/2002	2000/2001	1999/2000
1er	CANNES	CANNES	CANNES	CANNES	CANNES	CANNES	CANNES	CANNES	CANNES	CANNES	CANNES	CANNES	CANNES	CANNES	CANNES	CANNES
2ème	CANNET	BÉZIERS	MULHOUSE	MULHOUSE	MULHOUSE	MULHOUSE	MULHOUSE	MULHOUSE	ALBI	LA ROCHELLE	LA ROCHELLE	RIOM	VILLEBON	VILLEBON	BÉZIERS	VILLEBON
3ème	ST FRANÇOIS PARIS	NANTES	BÉZIERS	MULHOUSE	CANNET	MULHOUSE	CANNET	MULHOUSE	MULHOUSE	BÉZIERS	VILLEBON	VILLEBON	MULHOUSE	LA ROCHELLE	LA ROCHELLE	ALBI
4ème	NANTES	CANNET	PARIS ST.CLOUD	ISTRES	ISTRES	ISTRES	ALBI	ALBI	CANNET	MULHOUSE	ALBI	LA ROCHELLE	BÉZIERS	MULHOUSE	VILLEBON	MULHOUSE
Champion	CANNES	CANNES	CANNES	CANNES	CANNES	CANNES	CANNES	CANNES	CANNES	CANNES	CANNES	CANNES	CANNES	CANNES	CANNES	CANNES
Finaliste	CANNET (-15)	NANTES (-12)	BÉZIERS (-29)	MULHOUSE (-14)	MULHOUSE (-9)	MULHOUSE (-12)	MULHOUSE (-14)	MULHOUSE (-15)	MULHOUSE (-12)	LA ROCHELLE (-3)	VILLEBON (-6)	LA ROCHELLE (-7)	VILLEBON (-1)	VILLEBON	VILLEBON (-8)	VILLEBON
Écart 1/2	+15	+12	+28	+13	+9	+7	+14	+15	+10	+3	+4	+3	+1	0	+5	+3
Nombre	12	12	12	12	12	11	14	14	13	11	10	9	11	12	10	10
Formule	PO: 4+4	PO: 4+4	PO: 4+4	PO: 4+4	PO: 4+4	PO: 4+4	PO: 4+4/BAR	PO: 4+4	PO: 4	PO: 2X4	PO: 2X4/PD	PO: 2X4	PO: 2X4	PO: 2X4	PO: 2X4	PO: 4/BARRAGE

Finalistes Play-Off	Cannes (16)	Mulhouse (6)	Villebon (5)	La Rochelle (2)	Béziers	Nantes	Le Cannet	St Cloud (2)	Nantes (2)	Riom	Calais
4.1er saison régulière	Cannes (16)	Mulhouse (11)	Villebon (6)	Cannet (7)	Béziers (6)	La Rochelle (5)	Albi (4)	Istres (3)			

Les 4 premières lignes donnent le classement du Championnat régulier. Les 2 suivantes donnent les finalistes des Play-Offs. Les couleurs indiquent la position en phase régulière. Les nombres entre parenthèses indiquent l'écart de points avec le premier de la phase régulière.



© CATHERINE STEEMKESTE



© CATHERINE STEEMKESTE



© CATHERINE STEEMKESTE

HISTORIQUE DES TITRES LNV

2019/2000	1999/2000
AVIGNON	AVIGNON
DUNKERQUE	DUNKERQUE
2001/2002	2001/2002
RENNES	RENNES
SAINTE-QUENTIN	SAINTE-QUENTIN
2002/2003	2002/2003
SAINT-QUENTIN	SAINT-QUENTIN
SAINT-QUENTIN	SAINT-QUENTIN
2003/2004	2003/2004
SAINT-QUENTIN	SAINT-QUENTIN
SAINT-QUENTIN	SAINT-QUENTIN
2004/2005	2004/2005
SAINT-QUENTIN	SAINT-QUENTIN
SAINT-QUENTIN	SAINT-QUENTIN
2005/2006	2005/2006
SAINT-QUENTIN	SAINT-QUENTIN
SAINT-QUENTIN	SAINT-QUENTIN
2006/2007	2006/2007
SAINT-QUENTIN	SAINT-QUENTIN
SAINT-QUENTIN	SAINT-QUENTIN
2007/2008	2007/2008
SAINT-QUENTIN	SAINT-QUENTIN
SAINT-QUENTIN	SAINT-QUENTIN
2008/2009	2008/2009
SAINT-QUENTIN	SAINT-QUENTIN
SAINT-QUENTIN	SAINT-QUENTIN
2009/2010	2009/2010
SAINT-QUENTIN	SAINT-QUENTIN
SAINT-QUENTIN	SAINT-QUENTIN
2010/2011	2010/2011
SAINT-QUENTIN	SAINT-QUENTIN
SAINT-QUENTIN	SAINT-QUENTIN
2011/2012	2011/2012
SAINT-QUENTIN	SAINT-QUENTIN
SAINT-QUENTIN	SAINT-QUENTIN
2012/2013	2012/2013
SAINT-QUENTIN	SAINT-QUENTIN
SAINT-QUENTIN	SAINT-QUENTIN
2013/2014	2013/2014
SAINT-QUENTIN	SAINT-QUENTIN
SAINT-QUENTIN	SAINT-QUENTIN
2014/2015	2014/2015
SAINT-QUENTIN	SAINT-QUENTIN
SAINT-QUENTIN	SAINT-QUENTIN

1er	POITIERS	CAITELEU	NICE	TOURCOING	ASNIÈRES	LYON	ORANGE	MAXÉVILLE NANCY	NICE (-16)	TOURCOING	LYON	MAXÉVILLE NANCY	CHAMPION NARBONNE
2ème	MAXÉVILLE NANCY	NICE	ORANGE	SAINT NAZAIRE	AVIGNON	LYON	AVIGNON	AVIGNON	ALÈS	CHAUJOMT	NARBONNE	LYON	AVIGNON
3ème	ORANGE	ORANGE	LYON	SAINT NAZAIRE	AVIGNON	CHAUJOMT	SAINT-BRIEUC	CHAUJOMT	SAINT-BRIEUC	NICE	AVIGNON	SAINT-BRIEUC	SAINT-BRIEUC
4ème	NICE	TOURCOING	ASNIÈRES	SAINT NAZAIRE	AVIGNON	CHAUJOMT	SAINT-BRIEUC	SAINT-BRIEUC	SAINT-BRIEUC	SAINT-BRIEUC	SAINT-BRIEUC	SAINT-BRIEUC	SAINT-BRIEUC

Écart 1/2	+5	+3	+6	0	+2	+2	+5	+9	+3	+1	+4	+4	+5	0	0
Nombre	14	14	14	14	14	14	14	14	14	12	12	12	12	12	12
Formule	PO-8	PO-8	PO-4	PO-4	PO-4	PO-4	3A/1D	3A/1D	PO-4/PD-4	PO-4/PD-4	PO-2M/PD	PO-2M/PD	PO-2M/PD	PO-2M/PD	PO-2M/PD

Finalistes Play-Off	St-Quentin(8)	Avignon(5)	Narbonne(5)	Asnières(4)	Chaujont(4)	St-Briec(4)	Poitiers	Grenoble	Nantes	Nantes	Lyon(3)	Rennes(3)	Orange(3)	Ajaccio(2)	Cambrai(2)	Dunkerque(2)
4 1er saison régulière							Maxéville Nancy									St Nazaire(2)

Les 4 premières lignes donnent le classement du Championnat régulier. Les 2 suivantes donnent les finalistes des Play-Offs. Les couleurs indiquent la position en phase régulière. Les nombres entre parenthèses indiquent l'écart de points avec le premier de la phase régulière.



© CATHERINE STEDINKESTE



© CATHERINE STEDINKESTE



© CATHERINE STEDINKESTE

Saison 2015 - 2016



LA LIGUE NATIONALE
DE VOLLEY PRÉSENTE

EN DIRECT ET EN EXCLU SUR
L'ÉQUIPE 21

DU 20 OCTOBRE 2015
AU 7 MAI 2016

LA TOURNÉE

AJACCIO · ASNIÈRES · BEAUVAIS · BÉZIERS · CAMBRAI · CANNES · CHAMALIÈRES · CHAUMONT · ISTRES · LE CANNET · LYON
MARTIGUES · MONTPELLIER · MULHOUSE · NANCY · NANTES · NARBONNE · NICE · PARIS · PLESSIS-ROBINSON · POITIERS
RENNES · SAINT-QUENTIN · SAINT-RAPHAËL · SÈTE · TERVILLE · TOULOUSE · TOURCOING · TOURS · VANDOEUVRE · VENELLES



Cerifloc

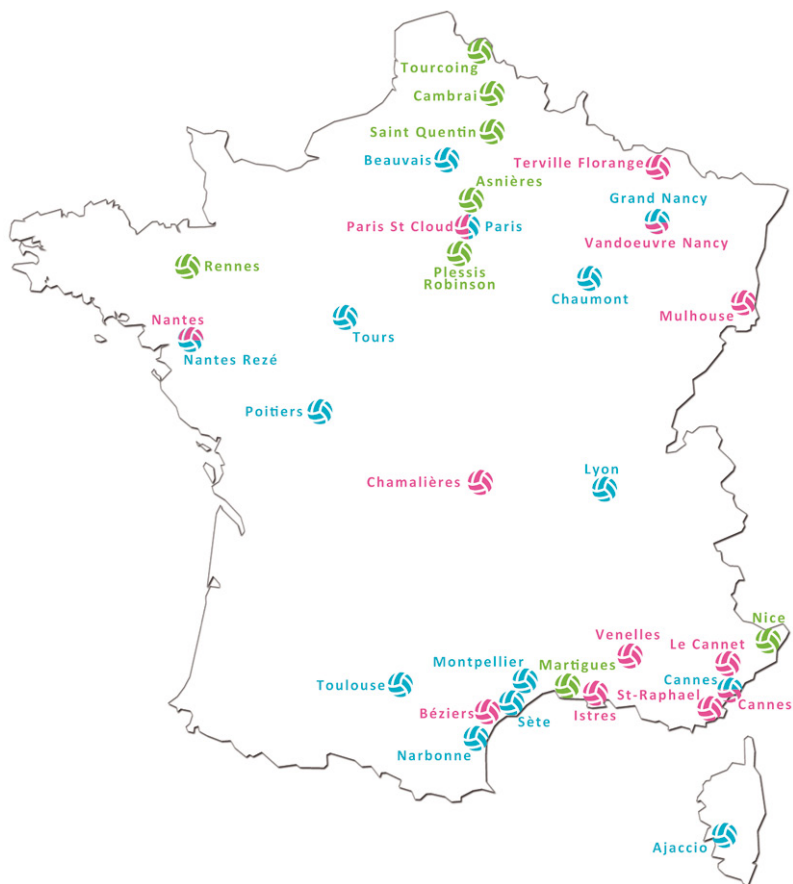
Mikasa

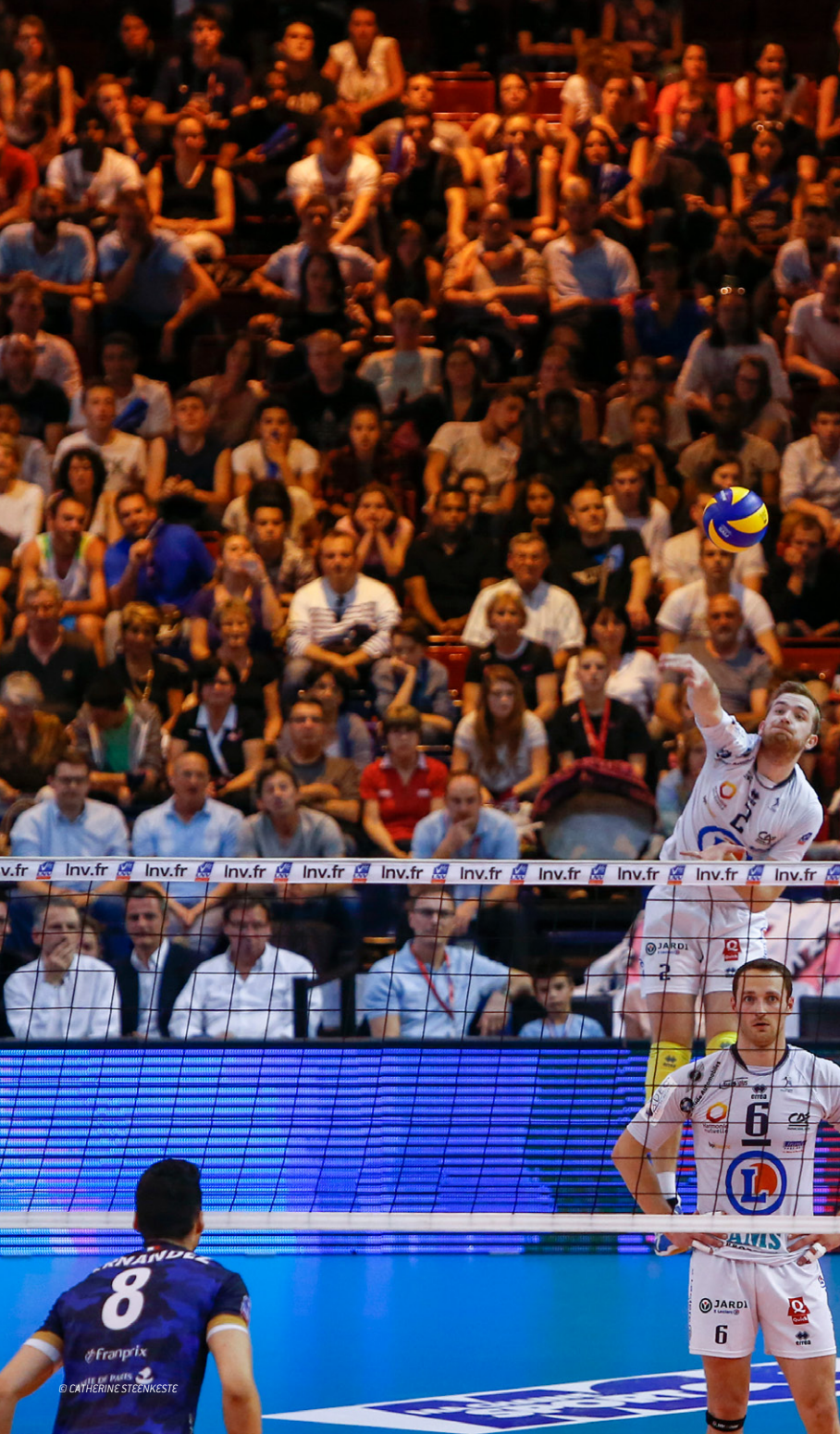
L'ÉQUIPE 21

Suivez nous sur :
LNV www.lnv.fr



CARTOGRAPHIE DES CLUBS





Inv.fr Inv.fr Inv.fr Inv.fr Inv.fr Inv.fr Inv.fr Inv.fr Inv.fr Inv.fr Inv.fr Inv.fr Inv.fr Inv.fr Inv.fr Inv.fr

8

franprix

LE DE PARIS

© CATHERINE STEENKESTE

6

6

6

JARDI

JARDI

JARDI

2

2

2

JARDI

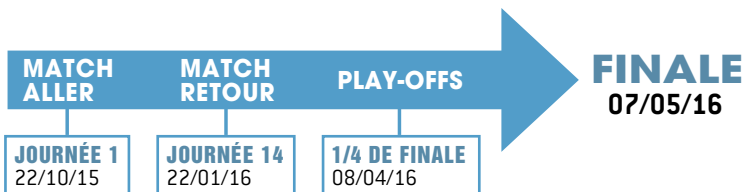
JARDI

JARDI

Ligue AM



FORMULE SPORTIVE ET CLASSEMENT LAM



1^{ÈRE} PHASE DU CHAMPIONNAT LIGUE AM

22/10/15 AU 05/04/16

14
CLUBS

26
JOURNÉES

182
MATCHS

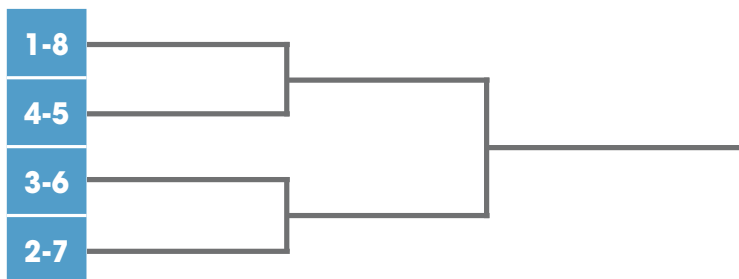
Organisée en poule unique de 14 clubs avec matchs aller et retour, la première phase du championnat de France de Ligue AM débutera le 22 octobre 2015 et se terminera le 5 avril 2016.

A l'issue de cette première phase les 8 premiers clubs seront qualifiés pour les Play-Offs et les 3 derniers seront rétrogradés en Ligue B Masculine.

PLAY-OFFS

08/04/16 AU 07/05/16

¼ DE FINALE	1/2 FINALES	FINALE
08/04/2016 (+)	22/04/2016 (+)	07/05/2016 (PARIS)
12/04/2016 (-)	26/04/2016 (-)	
{15/04/2016} (+)	{29/04/2016} (+)	



- Match aller sur le terrain du club le mieux classé à l'issue de la première phase.
- Match retour sur le terrain du club le moins bien classé à l'issue de la première phase.
- Match d'appui éventuel sur le terrain du club le mieux classé à l'issue de la première phase.



CLASSEMENT LIGUE A MASCULINE

CLASSEMENT	PARCOURS DU CLUB
CHAMPION DE FRANCE	VAINQUEUR DES PLAY-OFFS
VICE-CHAMPION	FINALISTE DES PLAY-OFFS
3 ^{ÈME}	EN FONCTION DU CLASSEMENT DE LA 1 ^{ÈRE} PHASE
4 ^{ÈME}	
5 ^{ÈME}	
6 ^{ÈME}	
7 ^{ÈME}	
8 ^{ÈME}	
9 ^{ÈME} À 11 ^{ÈME}	
12 ^{ÈME} (relégué en Ligue BM)	
13 ^{ÈME} (relégué en Ligue BM)	
14 ^{ÈME} (relégué en Ligue BM)	

ATTRIBUTIONS EN COUPE D'EUROPE	PARCOURS DU CLUB
LIGUE DES CHAMPIONS	CHAMPION DE FRANCE
LIGUE DES CHAMPIONS	VICE-CHAMPION DE FRANCE
CEV CUP	CLUB CLASSÉ 3 ^E DU CHAMPIONNAT
CEV CUP	VAINQUEUR DE LA COUPE DE FRANCE
CHALLENGE CUP	CLUB CLASSÉ 4 ^E DU CHAMPIONNAT

→ 5 places sont réservées aux clubs français. En cas de cumul, les places sont attribuées en fonction du classement de la première phase.

CALENDRIER LAM

DATE	JOURNÉE 1		DATE	JOURNÉE 7	
22/10/15	TOULOUSE	NARBONNE	27/11/15	SÈTE	NARBONNE
23/10/15	LYON	SÈTE	28/11/15	MONTPELLIER	CANNES
23/10/15	POITIERS	NANTES REZÉ	28/11/15	NANTES REZÉ	BEAUVAIS
24/10/15	BEAUVAIS	MONTPELLIER	28/11/15	PARIS	TOURS
24/10/15	NANCY	CANNES	28/11/15	POITIERS	LYON
24/10/15	PARIS	AJACCIO	28/11/15	TOULOUSE	NANCY
24/10/15	TOURS	CHAUMONT	28/11/15	CHAUMONT	AJACCIO

DATE	JOURNÉE 2		DATE	JOURNÉE 8	
27/10/15	CHAUMONT	PARIS	03/12/15	AJACCIO	MONTPELLIER
27/10/15	MONTPELLIER	LYON	04/12/15	TOULOUSE	POITIERS
27/10/15	NANTES REZÉ	NANCY	05/12/15	CANNES	SÈTE
27/10/15	SÈTE	POITIERS	05/12/15	LYON	NARBONNE
28/10/15	AJACCIO	BEAUVAIS	05/12/15	NANCY	CHAUMONT
28/10/15	CANNES	TOULOUSE	06/12/15	BEAUVAIS	PARIS
28/10/15	NARBONNE	TOURS	06/12/15	TOURS	NANTES REZÉ

DATE	JOURNÉE 3		DATE	JOURNÉE 9	
30/10/15	LYON	NANTES REZÉ	08/12/15	CHAUMONT	LYON
30/10/15	PARIS	MONTPELLIER	09/12/15	NARBONNE	CANNES
31/10/15	NANCY	AJACCIO	09/12/15	SÈTE	MONTPELLIER
31/10/15	POITIERS	CHAUMONT	09/12/15	NANTES REZÉ	AJACCIO
31/10/15	TOULOUSE	SÈTE	09/12/15	PARIS	TOULOUSE
31/10/15	TOURS	CANNES	09/12/15	POITIERS	BEAUVAIS
01/11/15	BEAUVAIS	NARBONNE	09/12/15	TOURS	NANCY

DATE	JOURNÉE 4		DATE	JOURNÉE 10	
06/11/15	CHAUMONT	BEAUVAIS	12/12/15	LYON	BEAUVAIS
06/11/15	MONTPELLIER	NANCY	12/12/15	NANCY	POITIERS
07/11/15	CANNES	POITIERS	12/12/15	MONTPELLIER	CHAUMONT
07/11/15	NANTES REZÉ	TOULOUSE	12/12/15	SÈTE	PARIS
07/11/15	NARBONNE	PARIS	12/12/15	TOULOUSE	TOURS
07/11/15	SÈTE	TOURS	12/12/15	CANNES	AJACCIO
08/11/15	AJACCIO	LYON	13/12/15	NARBONNE	NANTES REZÉ

DATE	JOURNÉE 5		DATE	JOURNÉE 11	
11/11/15	BEAUVAIS	CANNES	18/12/15	AJACCIO	NARBONNE
13/11/15	CHAUMONT	NANTES REZÉ	19/12/15	POITIERS	MONTPELLIER
13/11/15	NANCY	SÈTE	18/12/15	BEAUVAIS	SÈTE
14/11/15	MONTPELLIER	TOURS	19/12/15	CHAUMONT	TOULOUSE
14/11/15	PARIS	LYON	19/12/15	NANTES REZÉ	CANNES
13/11/15	POITIERS	NARBONNE	19/12/15	PARIS	NANCY
13/11/15	TOULOUSE	AJACCIO	19/12/15	TOURS	LYON

DATE	JOURNÉE 6		DATE	JOURNÉE 12	
21/11/15	BEAUVAIS	TOULOUSE	12/01/16	AJACCIO	TOURS
20/11/15	NANTES REZÉ	MONTPELLIER	12/01/16	CANNES	CHAUMONT
20/11/15	NARBONNE	CHAUMONT	12/01/16	NANCY	BEAUVAIS
22/11/15	AJACCIO	SÈTE	12/01/16	NARBONNE	MONTPELLIER
21/11/15	CANNES	PARIS	12/01/16	PARIS	POITIERS
21/11/15	LYON	NANCY	13/01/16	SÈTE	NANTES REZÉ
21/11/15	TOURS	POITIERS	12/01/16	TOULOUSE	LYON

DATE		JOURNÉE 13		DATE		JOURNÉE 20	
15/01/16	TOURS	BEAUVAIS	26/02/16	AJACCIO	POITIERS		
16/01/16	CHAUMONT	SÈTE	26/02/16	NANCY	TOULOUSE		
16/01/16	LYON	CANNES	27/02/16	NANTES REZÉ	LYON		
16/01/16	NANCY	NARBONNE	27/02/16	PARIS	CANNES		
16/01/16	MONTPELLIER	TOULOUSE	28/02/16	SÈTE	CHAUMONT		
16/01/16	NANTES REZÉ	PARIS	27/02/16	TOURS	NARBONNE		
16/01/16	POITIERS	AJACCIO	28/02/16	MONTPELLIER	BEAUVAIS		

DATE		JOURNÉE 14		DATE		JOURNÉE 21	
22/01/16	MONTPELLIER	NANTES REZÉ	04/03/16	BEAUVAIS	NANTES REZÉ		
23/01/16	AJACCIO	PARIS	04/03/16	NARBONNE	NANCY		
23/01/16	BEAUVAIS	CHAUMONT	05/03/16	AJACCIO	CANNES		
23/01/16	NARBONNE	TOULOUSE	05/03/16	CHAUMONT	MONTPELLIER		
23/01/16	POITIERS	TOURS	05/03/16	LYON	TOURS		
23/01/16	SÈTE	LYON	05/03/16	TOULOUSE	PARIS		
24/01/16	CANNES	NANCY	06/03/16	POITIERS	SÈTE		

DATE		JOURNÉE 15		DATE		JOURNÉE 22	
29/01/16	NANCY	MONTPELLIER	10/03/16	NANCY	TOURS		
29/01/16	NANTES REZÉ	POITIERS	11/03/16	BEAUVAIS	AJACCIO		
30/01/16	LYON	AJACCIO	11/03/16	PARIS	CHAUMONT		
30/01/16	PARIS	BEAUVAIS	12/03/16	CANNES	LYON		
30/01/16	TOULOUSE	CANNES	12/03/16	MONTPELLIER	SÈTE		
30/01/16	TOURS	SÈTE	12/03/16	NANTES REZÉ	NARBONNE		
31/01/16	CHAUMONT	NARBONNE	12/03/16	POITIERS	TOULOUSE		

DATE		JOURNÉE 16		DATE		JOURNÉE 23	
05/02/16	NANTES REZÉ	CHAUMONT	17/03/16	AJACCIO	NANTES REZÉ		
06/02/16	BEAUVAIS	POITIERS	18/03/16	SÈTE	NANCY		
06/02/16	CANNES	TOURS	18/03/16	TOULOUSE	MONTPELLIER		
06/02/16	MONTPELLIER	PARIS	19/03/16	CHAUMONT	CANNES		
06/02/16	NARBONNE	LYON	19/03/16	NARBONNE	BEAUVAIS		
07/02/16	SÈTE	TOULOUSE	19/03/16	TOURS	PARIS		
07/02/16	AJACCIO	NANCY	20/03/16	LYON	POITIERS		

DATE		JOURNÉE 17		DATE		JOURNÉE 24	
11/02/16	POITIERS	NANCY	29/03/16	BEAUVAIS	TOURS		
12/02/16	CANNES	NANTES REZÉ	29/03/16	NANCY	LYON		
23/03/16	LYON	CHAUMONT	29/03/16	MONTPELLIER	AJACCIO		
12/02/16	TOURS	MONTPELLIER	29/03/16	NANTES REZÉ	SÈTE		
12/02/16	NARBONNE	AJACCIO	29/03/16	PARIS	NARBONNE		
13/02/16	PARIS	SÈTE	29/03/16	POITIERS	CANNES		
14/02/16	TOULOUSE	BEAUVAIS	29/03/16	TOULOUSE	CHAUMONT		

DATE		JOURNÉE 18		DATE		JOURNÉE 25	
18/02/16	MONTPELLIER	NARBONNE	01/04/16	AJACCIO	CHAUMONT		
19/02/16	AJACCIO	TOULOUSE	01/04/16	CANNES	MONTPELLIER		
20/02/16	CHAUMONT	POITIERS	01/04/16	TOURS	TOULOUSE		
20/02/16	NANCY	PARIS	02/04/16	LYON	PARIS		
20/02/16	NANTES REZÉ	TOURS	02/04/16	NANCY	NANTES REZÉ		
20/02/16	SÈTE	CANNES	02/04/16	NARBONNE	POITIERS		
20/02/16	BEAUVAIS	LYON	02/04/16	SÈTE	BEAUVAIS		

DATE		JOURNÉE 19		DATE		JOURNÉE 26	
23/02/16	CHAUMONT	NANCY	05/04/16	BEAUVAIS	NANCY		
23/02/16	POITIERS	PARIS	05/04/16	CANNES	NARBONNE		
23/02/16	TOULOUSE	NANTES REZÉ	05/04/16	CHAUMONT	TOURS		
23/02/16	TOURS	AJACCIO	05/04/16	LYON	TOULOUSE		
24/02/16	CANNES	BEAUVAIS	05/04/16	MONTPELLIER	POITIERS		
24/02/16	LYON	MONTPELLIER	05/04/16	PARIS	NANTES REZÉ		
23/02/16	NARBONNE	SÈTE	05/04/16	SÈTE	AJACCIO		

AJACCIO



Date de fondation : 1967



ANTOINE EXIGA
Président

GFC AJACCIO VOLLEY-BALL

- 2 rue du Général Levia
- 20000 AJACCIO ☎ 04 95 21 41 74
- mail : secretariat@gfca-vb.com
- web : www.gfca-vb.com
- GFC Ajaccio Volley Ball
- @GFCAVolleyBall



ADRESSE DE LA SALLE

- U PALATINU
- Palais des Sports et des Spectacles
- Quartier Stiletto
- 20090 AJACCIO
- Capacité : 1 500 places

DIRIGEANTS

- **PRÉSIDENT** : Antoine EXIGA
- **VICE-PRÉSIDENT** :
- Pierre-Jean SANTACROCE

CONTACTS

- **COMMUNICATION / MARKETING** : Antoine EXIGA
- ☎ 06 09 44 55 26
- **SPORTIF** : Dominique EXIGA
- ☎ 06 87 72 66 33

PALMARÈS

- **Ligue BM** : Champion de France en 2009, Vice-champion en 1997 et 2007



FRÉDÉRIC FERRANDEZ
Entraîneur

ÉQUIPE

- **Entraîneur** : Frédéric FERRANDEZ
- **COULEURS ÉQUIPEMENT**
- **A domicile** : Maillot rouge / Short bleu
- **A l'extérieur** : Maillot bleu ciel / Short blanc

ARRIVÉES : Jean-Francois EXIGA (Tours) - Michael ANDREI (Anvers) - Toafa TAKANIKO (Sète) - Jordan CORTEGGIANI (St-Brieuc) - Leonardo CRUZ DE MIRANDA (Lyon) - Xavier KAPFER (Turquie) - Sylvain MORGADO (Ajaccio Régionale)

DÉPARTS : Julien LAVAGNE (Montpellier) - Yoann JAUMEL (Tours) - Maoni TALIA (Avignon) - Stephen BOYER (Chaumont) - Dustin WATTEN (Nancy) - Rudy VERHOEFF - Valentin BRATOEV

ARBITRES

- **BAKLOUTI** Mamdouh
- **BERARD** Marc
- **BRUXELLES** Julien
- **CHALADAY** Yanick
- **CHOUMAN** Alain
- **COLLADOS** Fabrice
- **CORNICARD** Alain
- **DARAGON** Thierry
- **GADENNE** Camille
- **GAUPP** Gilles
- **GUILLET** Olivier
- **HUYNH** Lucien
- **JUAN** Stéphane
- **KAISER CHANTAL** Chantal
- **KALMS** Didier
- **LAUNOIS** Sylvain
- **LEBALC'H** Pierrick
- **LECONTE** Claude
- **LECOURT** Christophe
- **LEVASSEUR** Frédéric
- **MARENC** Philippe
- **MORCHOISNE** Franck
- **QUESTE** Loïc
- **RAGUET** Patrick
- **REJAEYAN** Ehsanollah
- **TAKAICHVILI** Stéphane
- **VANDERBEEKEN** Stéphane
- **VEREECKE** Philippe
- **VIGNERON** Christophe
- **BERNARD** Alain
- **BLANC** Emmanuel
- **BOUACHERIA** Sébastien
- **CARQUIN** Jérôme
- **CARRE** Sylvain
- **CARRIERE** David
- **CREPEL** Stéphane
- **DARET** Jean Pierre
- **DELOUTRE** Valérie
- **DILLIES** Daniel
- **DJADOUN** Brahim
- **DREVES** Christophe
- **FALISCHIA** Lode
- **GABRIELE** Jean Claude
- **GALANT** Philippe
- **GILBERT** Sylvain
- **GUEVENOUX** Michel
- **HAVARD** Eric
- **HEPP** Carole
- **HURST** Thierry
- **NAVARRO** Manuel
- **NOZACMEUR** Olivier
- **PAILLAT** Frédéric
- **PARIS** Sonia
- **PETITJEAN** Thierry
- **PIGET** Jean Marc
- **PRAUD** Frédéric
- **QUINTIN** David
- **ROZALSKI** Hervé
- **SAADOUNE** Abdelhak
- **SAUVAYRE** Daniel
- **SAWREI** Laurent
- **TOURNAIRE** Guy
- **VANHERPE** Jean Louis
- **VARGAS** Eric
- **VEILLET** Eric
- **VERDU** Frédéric
- **VERMANDE** Cédric
- **VERMANDE** Sylvain
- **ZGHEIB** Joseph
- **ZUIDBERG** Carel

JOUEURS LAM

- ABDEL AZIZ Nimir p85
- AGANITS Andri p85
- AGUENIER Jonas p37
- ANDREI Michael p25
- ANTOINETTE Daryl p67
- ANTONIJEVIC Nikola p37
- ARAHNA Tiago p49
- AUDRIC Jérémy p85
- AUGAS Mathieu p103
- AZÉ Quincy p91
- BAHOV Dimitrii p79
- BARTOS Adam p103
- BASIC Luka p37
- BEN TARA Wassim p49
- BERGEY Julien p97
- BJELICA Novica p85
- BOELL Yves-Alexandre p103
- BONNEFOY Gauthier p91
- BONON Romain p31
- BOYER Pierre Jean Stephen p43
- BRIZARD Antoine p97
- BULTOR Daryl p55
- BUREL Nicolas p97
- BURT Maxwell p67
- CAPORIONDO Hugo p49
- CARLE Timothée p37
- CARRAT Ulysse p97
- CHAUDET Davide p79
- CHAUVIN Gary p43
- CLEVENOT Trévor p97
- CLOSTER Sebastian p43
- COLLIN Philipp p103
- CONRE Théo p103
- CORTEGGIANI Jordan p25
- COULON Bertrand p31
- CRUZ DE MIRANDA Leonardo p25
- CUK Gojko p43
- CUPKOVIC Konstantin p103
- DAILEY Brett p25
- D'ALMEIDA Horacio p43
- DARRIEUX Marc p97
- DEBARD Théo p85
- DELGADO Gustavo p31
- DEMAR Matyas p67
- DEMIER Antoine p85
- DEMIROVIC Eldin p85
- DEREYMEZ Thomas p25
- DEVEZE Romain p97
- DI GIANTOMMASO Romain p55
- DIEFENBACH Jasper p55
- DIMITROV Kyril p49
- DOUB Nadir p55
- DUHAGON Vincent p85
- ENFOUX Baptiste p91
- ENGALA Herman p61
- EXIGA Jean-François p25
- FERNANDEZ Jorge p79
- FERREIRA Marco p97
- FEUGHOUO David p67
- FLEURY Antoine p103
- FORNES Miguel Angel p73
- FRAGKOS Andreas Dimitros p73
- FUAHEA Christian p61
- GARDIEN Nicolas p103
- GASPARINI Mitja p79
- GATINEAU Julien p31
- GENDREY Gary p31
- GERGYE Roland p31
- GOMMANS Ewoud p37
- GONZALEZ Javier p49
- HADRAVA Jan p67
- HEBERT Jérémie p85
- HENNO Hubert p103
- HENRY Médéric p91
- HENTZEN Alexandre p61
- HERNAN Guillermo p91
- HERVOIR Maxime p91
- HOAG Nicholas p79
- HOLUBEC Ales p67
- HUDECEK Ondrej p31
- IVANOV Vladislav p49
- JANIC Bojan p85
- JAUMEL Yoann p103
- JEANJEAN Hubert p49
- JIMENEZ Ronald p43
- JOSSERAND Théo p55
- JOUFFROY Quentin p49
- KABA Kevin p79
- KAPFER Xavier p25
- KIJOWSKI Thomas p61
- KIJOWSKI Pierre Yves p61
- KNUDSEN Kristian p37
- KONECNY David p103
- KOVACIC Jani p37
- KRAL Jiri p31
- KREEK Ardo p79
- KROISS Philipp p31
- LACASSIE Florian p25
- LAFITTE Franck p91
- LAMOISE Thomas p91
- LAVAGNE Julien p55
- LEBOT Jean p55
- LECHALLIER Gabriel p79
- LINZ Karel p55
- LLENAS SABANES Francesc p73
- LOMBARD Vincent p103
- LOUATI Yacine p97
- MANDADJIEV Nicolas p55
- MANUSAUAKI Mathieu p97
- MARE Vaianuu p73
- MARIANO Felipe p55
- MARIE ANTOINETTE Jordan p31
- MASSARI Jacopo p79
- MCGIVERN Mark p49
- MENDEZ Nicolas p91
- MITKOV Alexander p49
- MORGADO Sylvain p25
- MORSON Quentin p97
- MOUIEL Jérémie p43
- MOURIER Maxime p61
- MROZEK Raphaël p73
- NDAKI MBOULET Jean Patrice p91
- NEMETH Szabolcs p61
- NENCHEV Stoyko p85
- NEVOT Thomas p73
- NIKOLOV Vladimir p49
- NOVOTNI-KASIC Fran p37
- NOWAK Anthony p31
- OLSEN Jace p103
- PAPANIMITRIOU Achilles p67
- PATRY Jean p55
- PATUC Andrej p67
- PAULY Geoffrey p55
- PEIRONET Steve p55
- PERROT François p97
- PETKOVIC Dusan p37
- PETREAS Georgios p25
- PETROV Daniel p91
- PIAZZETA Arthur p91
- PROTOPSALTIS Athanasios p73
- PROUSALIS Kostantinos p73
- PUJOL Pierre p37
- RADIC Dejan p37
- RADTKE Andre p97
- RAFIDISON Rijja p85
- RAGONDET Emmanuel p37
- RAJOHARIVELU Toky p49
- RAYDEL Poey Romero p85
- REPAK Martin p43
- RHEIN Scott p43
- RIBLET Tom p61
- RODRIGUEZ Kevin p31
- ROSSARD Thibault p91
- ROSSARD Nicolas p91
- SAITTA Davide p79
- SANTUCCI Facundo p97
- SCHNEIDER Philip p55
- SENGER Tommy p91
- SIECKER Julien p103
- SIFI Youssef p73
- SILVESTRE Jérémy p61
- SIMIN Stanislav p43
- SIMOVSKI Jovica p25
- SKLADANY Branislav p67
- SMITH David p103
- SOL Jean-Philippe p67
- SOROKOLETOV Alexander p61
- STEUERWALD Markus p79
- STRAGIER Enzo p97
- STRUGAR Rajko p103
- SUTY Antoine p55
- TAKANIKO Toafa p25
- TERZIC Milos p43
- TOLAR Jean Stéphane p61
- TRANCHOT Gaël p73
- TREFLE José p73
- TREILLES Elliot p49
- TRUHTCHEV Axel p91
- TUITOGA Philippe p97
- UTIA Ryan p49
- VALDENAIRE Romain p31
- VALEFUANIU Tuani p49
- VAN REKOM Floris p67
- VAN WALLE Gert p31
- VANDOOREN Vianney p91
- VENTRESQUE Renaud p61
- VICIANA Victor p55
- VINCEC Dejan p31
- WALGENWITZ Dimitri p79
- WATTEN Dustin p61
- WENDT Jhon p73
- WESTPHAL Dirk p67
- WHITE Adam p103
- WOUNEMBAINA Nathan p43
- ZAGONEL Diogenes p97
- ZUIDBERG Chris p103