

*Quelle obscure vision
requiert ma voix claire ?*

17 août 2011 – 6 septembre 2011

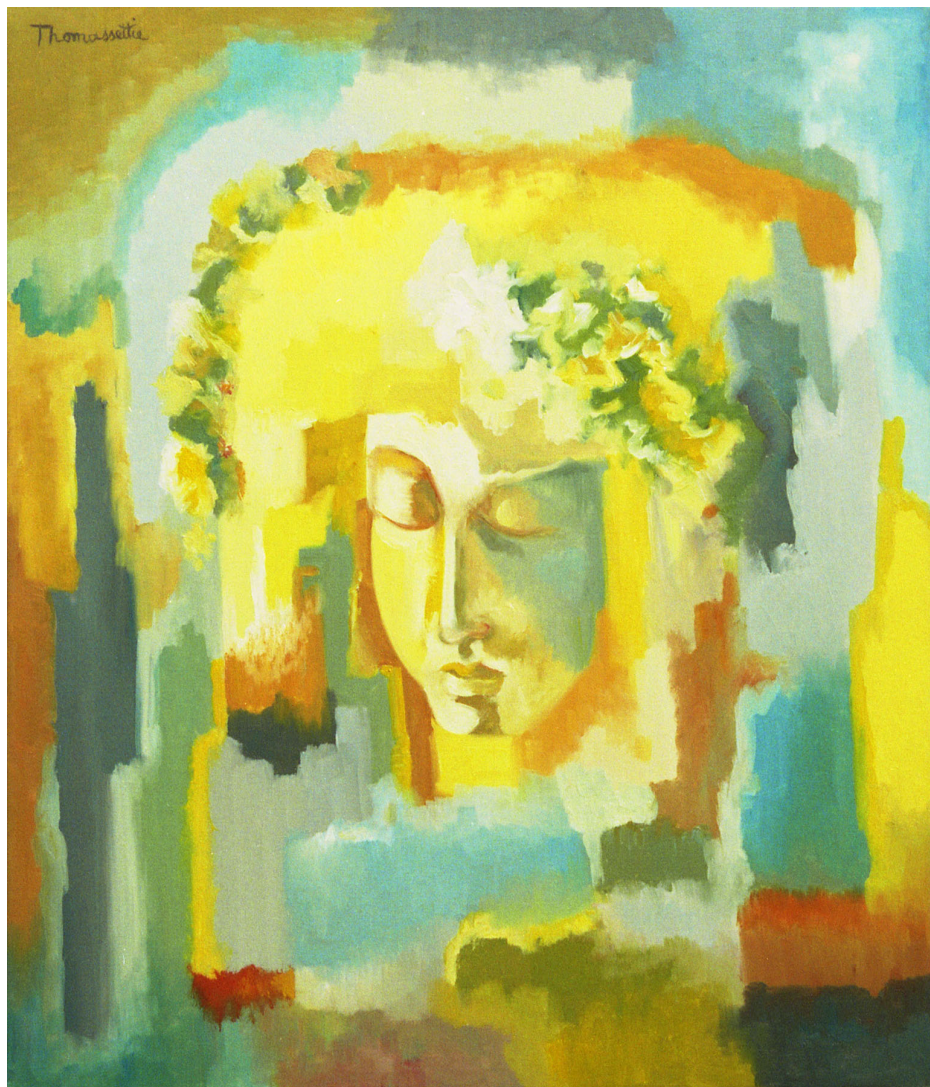


La menace

Acrylique, 1998

*À côté de son auréole,
un oiseau*

*À côté de son rêve,
un regard*



Pythie
Huile, 1993 ^{1]}

1] Tableau reproduit une 1^{ère} fois dans *Verbes-Oriflammes*
Exposé à Anvers, Galerie « All art is quite useless », en mars 2000
Et à Bruxelles, Conservatoire Royal, en octobre 1999



Appel 1
Huile, 1985^{1]}

Appel 2 : pastel reproduit en 1^{ère} page de couverture de
Les doigts de chèvre-feuille de la nuit

1] Exposé à Bruxelles, Galerie L'Escalier, en octobre 1986

Toute inquiétude
certes n'est pas vision

Mais le féminin giron
vibre d'inhérente méfiance

« **M**ère de sûreté »
Le proverbe sait combien
archétypiquement maternelle
sera la pré-vision

Dès lors,
que persiste la veille
de demain

En mon âme
un goût amer
dérange une aveugle douceur

Rompues par hiver et automne
les couleurs de la terre
reposent l'œil

Au souffle d'un coquillage
se ressource l'oreille