

CONGO

BRAZZAVILLE

COUNTRY GUIDE



MINISTÈRE DU TOURISME
ET DES LOISIRS

Radisson 

M'BAMOU PALACE HOTEL
BRAZZAVILLE

TRU BLU
TRU
BRAZZAVILLE

RADISSON BLU M'BAMOU PALACE HOTEL

Avenue Amilcar Cabral Centre-Ville, Brazzaville, République du Congo

T: +242 05 050 60 60 F: +242 05 050 60 61

reservations.brazzaville@radissonblu.com

radissonblu.com/hotel-brazzaville

EDITION

Directeurs de collection et auteurs : Dominique AUZIAS et Jean-Paul LABOURDETTE

Auteurs : Clarisse LHEZ, Stéphanie BORG, Camille GRIFFOULIERES, Stéphane DAMANT, Jean Yves BROCHEC, Jean-Paul LABOURDETTE, Dominique AUZIAS et alter

Directeur Editorial : Stéphan SZEREMETA

Responsable Editorial Monde : Patrick MARINGE

Rédaction Monde : Caroline MICHELOT, Morgane VESLIN, Pierre-Yves SOUCHET, Talatah FAVREAU

Rédaction France : Elisabeth COL, Maurane CHEVALIER, Silvia FOLIGNO, Tony DE SOUSA

FABRICATION

Responsable Studio : Sophie LECHERTIER assistée de Romain AUDREN

Maquette et Montage : Julie BORDES, Sandrine MECKING, Delphine PAGANO, Laurie PILLOIS et Noémie FERRON

Iconographie : Anne DIOT

Cartographie : Jordan EL OUARDI

WEB ET NUMERIQUE

Directeur Web : Louis GENEAU de LAMARLIERE

Chef de projet et développeurs : Nicolas GUENIN, Cédric MAILLOUX, Florian FAZER, Caroline LAFFAITEUR, Andrei UNGUREANU, Nicolas VAPPEREAU

DIRECTION COMMERCIALE

Directrice des Régions : Caroline CHOLLET

Responsable Régions locales : Michel GRANSEIGNÉ

Relation Clientèle : Vimla MEETTOO et Sandra RUFFIEUX

Chefs de Publicité Régie nationale :

Caroline AUBRY, François BRIANCON-MARJOLLET, Perrine DE CARNE MARCEIN, Caroline GENTELET, Caroline PRAUJ

Responsable Clientèle : Déborah LOICHOT

REGIE INTERNATIONALE

Chefs de Publicité : Jean-Marc FARAGUET, Guillaume LABOUREUR, assistés de Michelle MAYER

Régie Congo : Camille ESMIEU

DIFFUSION ET PROMOTION

Directrice des Ventes : Bénédictine MOULET assistée d'Aïssatou DIOP et Vianney LAVERNE

Responsable des ventes : Jean-Pierre GHEZ assisté de Nathalie GONCALVES

Relations Presse-Partenariats : Jean-Mary MARCHAL

ADMINISTRATION

Président : Jean-Paul LABOURDETTE

Directrice Administrative et Financière : Valérie DECOTTIGNIES

Directrice des Ressources Humaines : Dina BOURDEAU assistée de Sandra MORAIS

Responsable informatique : Pascal LE GOFF

Comptabilité : Jeannine DEMIRDJIAN, Christelle MANEBARD, Adrien PRIGENT

Recouvrement : Fabien BONNIAN assisté de Sandra BRILJALL et Belinda MILLE

Standard : Jehanne AOUMEUR

■ PETIT FUTÉ CONGO BRAZZAVILLE ■

Petit Futé a été fondé par Dominique AUZIAS. Il est édité par Les Nouvelles Editions de l'Université

18, rue des Volontaires - 75015 Paris.

☎ 01 53 69 70 00 - Fax 01 42 73 15 24

Internet : www.petitfute.com

SAS au capital de 1 000 000 € -

RC PARIS B 309 769 966

Couverture : © DR

Impression : GROUPE CORLET IMPRIMEUR -

14110 Condé-sur-Noireau

Dépôt légal : 08/01/2008

ISBN : 9791033171799

Pour nous contacter par email, indiquez le nom de famille en minuscule suivi de @petitfute.com

Pour le courrier des lecteurs : info@petitfute.com

BIENVENUE AU CONGO !

To yambi yo awa na Congo ! (lingala)

Betou mé yamb' ngue na Congo ! (munukutuba)

*Mboté** puissant fleuve Congo aux rives majestueuses et au rythme sauvage, plages désertes de sable fin bordées de Mangrove que tutoient gorges de latérite aux rouges intenses au sud. *Mboté** forêts primaires exubérantes du nord, savane arbustive à perte de vue des plateaux batékés, parcs et réserves animalières peu fréquentés et riches d'espèces rares disséminés sur l'ensemble du territoire, dont Brazzaville, capitale affairée où se joue le destin politique du pays tout en contraste avec Pointe-Noire l'industrielle, dont l'enjeu est ailleurs, du côté des pétrodollars, sont les deux villes symboles. Quelle que soit sa façon d'aborder l'officielle République du Congo, ou « Congo-Brazza » pour les intimes, ses terres, belles à couper le souffle, invitent le voyageur à s'affranchir des idées reçues, à défricher les voies, à sortir des clichés pour atteindre le cœur de l'Afrique Centrale, profonde et sauvage tout en touchant du doigt l'extrême vitalité d'un peuple vibrant et attachant. Car c'est là l'extrême richesse de ce voyage qui finit par trouver son sens : la phénoménale vitalité des Congolais, leur humour débridé, leur usage classique du français modelé à la sauce congolaise, leur réelle gentillesse, la dignité de tous, au-delà des difficultés quotidiennes, dont la formule « on est là, on est vivant » résume les longs discours. Les bruits de bottes qui raisonnent aux frontières du pays, sans pour autant l'atteindre, son opposition systématique à son chaotique frère ennemi, le « Congo d'en face » – même s'il est vrai que c'est un voyage dans le voyage que de passer de Brazzaville et Kinshasa, en vis-à-vis, tant elles se distinguent – ne doivent pas faire vivre le Congo uniquement en référence ou en opposition avec ses mastodontes et nerveux voisins. Relativement stable au regard de la situation générale de la région, le Congo, au futur plein d'espoir et aux potentiels infinis, finalement destination peu connue, mérite, sincèrement, un considérable détour.

L'équipe de rédaction

*« Bonjour » (commun aux deux langues)

Remerciements. Mille mercis à tous ceux qui m'ont accueilli les bras ouverts. En particulier, Jean Robert et Ben du WCS, le Père Lucien et l'équipe de l'Ordre de Malte, l'Abbé Maurice et Licius de l'Espace France Volontaire. Merci aussi à tous mes amis de Brazzaville et Pointe-Noire, Florence, Stefanie, Julien, Benoît, Josselin, Mathilde, Damien, Marie, Jonathan et compagnie, qui m'ont conseillée et ou hébergée. Enfin, un grand merci à Camille Esmieu.



 **IMPRIMÉ EN FRANCE**

SOMMAIRE

■ INVITATION AU VOYAGE ■

Les plus du Congo.....	9
Fiche technique.....	10
Idées de séjour.....	14
Comment partir?.....	16

■ DÉCOUVERTE ■

Le Congo en 30 mots-clés.....	26
Survol du Congo.....	31
Géographie.....	31
Climat.....	32
Environnement – Écologie.....	32
Parcs nationaux.....	34
Faune et flore.....	36
Histoire.....	39
Politique et économie.....	48
Population et langues.....	52
Mode de vie.....	54
Arts et culture.....	64
Festivités.....	82
Cuisine locale.....	84
Jeux, loisirs et sports.....	89
Enfants du pays.....	91
Lexique.....	93

■ BRAZZAVILLE ET LE POOL ■

Brazzaville.....	96
Quartiers.....	97
Se déplacer.....	102
Pratique.....	107
Se loger.....	112
Se restaurer.....	122
Sortir.....	130
À voir – À faire.....	133
Shopping.....	139
Sports – Détente – Loisirs.....	140
Au sud de Brazzaville.....	141
<i>Nganga Lingolo</i>	141
<i>Linzolo</i>	141
Au nord de Brazzaville.....	141
<i>Île Mbamou</i>	142
<i>Île Faignond</i>	142
<i>Kintélé</i>	143
<i>Lifoula</i>	144
<i>Maloukou-Tréchet</i>	144
Pool.....	145
<i>Trou de Dieu</i>	145
<i>Kinkala</i>	145
<i>Boko</i>	145
<i>Loufoulakari</i>	145

© THOMAS MORGAN



Trioceros oweni à Enyellé.



« Cette Année, Visitez le Congo »
Année 2017-2019

Préface

Outil de promotion indispensable au tourisme national et international, cette édition du guide touristique du Congo « Cette année, Visitez le Congo » livre à tous ceux qui désirent visiter notre pays, panorama des événements et attractions majeurs dignes de motiver déplacement des touristes vers la destination Congo les deux prochaines saisons.

Cette édition, qui fait également connaître les établissements touristiques et para-touristiques du pays, est non seulement un outil de promotion précieux de notre destination, mais aussi un ouvrage de référence pour les professionnels du tourisme désireux d'entreprendre une activité touristique au Congo.

Le Guide touristique « Cette année visitez le Congo » vous offre de nombreuses opportunités de découverte, et de détente réparties dans les douze départements du Congo.

Nous avons tant à vous offrir et vous invitons à partager avec nous pendant votre séjour, non seulement la beauté et la richesse de notre patrimoine, mais aussi la légendaire hospitalité d'un peuple fier de son héritage.

Le Congo conjugue toute une gamme d'attractions liées à ses nombreux atouts naturels et culturels. Ce magnifique pays, avec ses 60% de couverture forestière, est à l'avant garde des grands enjeux planétaires de conservation et de protection de la nature dans la lutte contre les effets du réchauffement climatique. C'est bien à ce titre qu'en République du Congo, le développement durable du tourisme à travers l'Eco tourisme est une des préoccupations du gouvernement.

Notre pays dispose également d'une façade maritime de 170 km avec des plages merveilleuses. L'ensoleillement y est quasi permanent. Quant au majestueux fleuve Congo, il donne au pays son envergure mythique.

J'invite toutes celles et tous ceux qui auront fait l'expérience de cette « petite merveille », à la partager avec d'autres.

Soyez les bienvenu(e)s !

Arlette SOUDAN-NONAUT
Ministre du Tourisme et l'Environnement



Piste entre Ouesso et Pokola.

© CLARISSE LHEZ

De Brazzaville à Ngo	148
Réserve de Lésio-Louna Léfini	148
Mbé	151
Ngabé	152

■ PLATEAUX ET CUVETTE ■

Plateaux	156
Ngo	156
Djambala	156
Gamboma	157
Cuvette	158
Oyo	158
Abo	162
Mossaka	162
Owando	164
Makoua	165
De Makoua à Ouessou	166
Ewo	166
Parc national d'Odzala-Kokoua	166

■ SANGHA ET LIKOUALA ■

Sangha	172
Ouessou	172
Ngombe	176
Parc national de Nouabalé-Ndoki	176
Bomassa	178
Pokola	178
Likouala	180
Enyellé	181
Impfondo	181
Epéna	182
Lac Télé	184
Bétou	184

■ GRAND NIARI ■

Grand Niari	188
Bouenza	188
Nkayi	188

Niari	189
Dolisie	190
Mossendjo	195
Réserve de la Nyanga	196
Réserve du mont Fouari	196
Lékoumou	196
Zanaga	196

■ POINTE-NOIRE ET LE KOUILOU ■

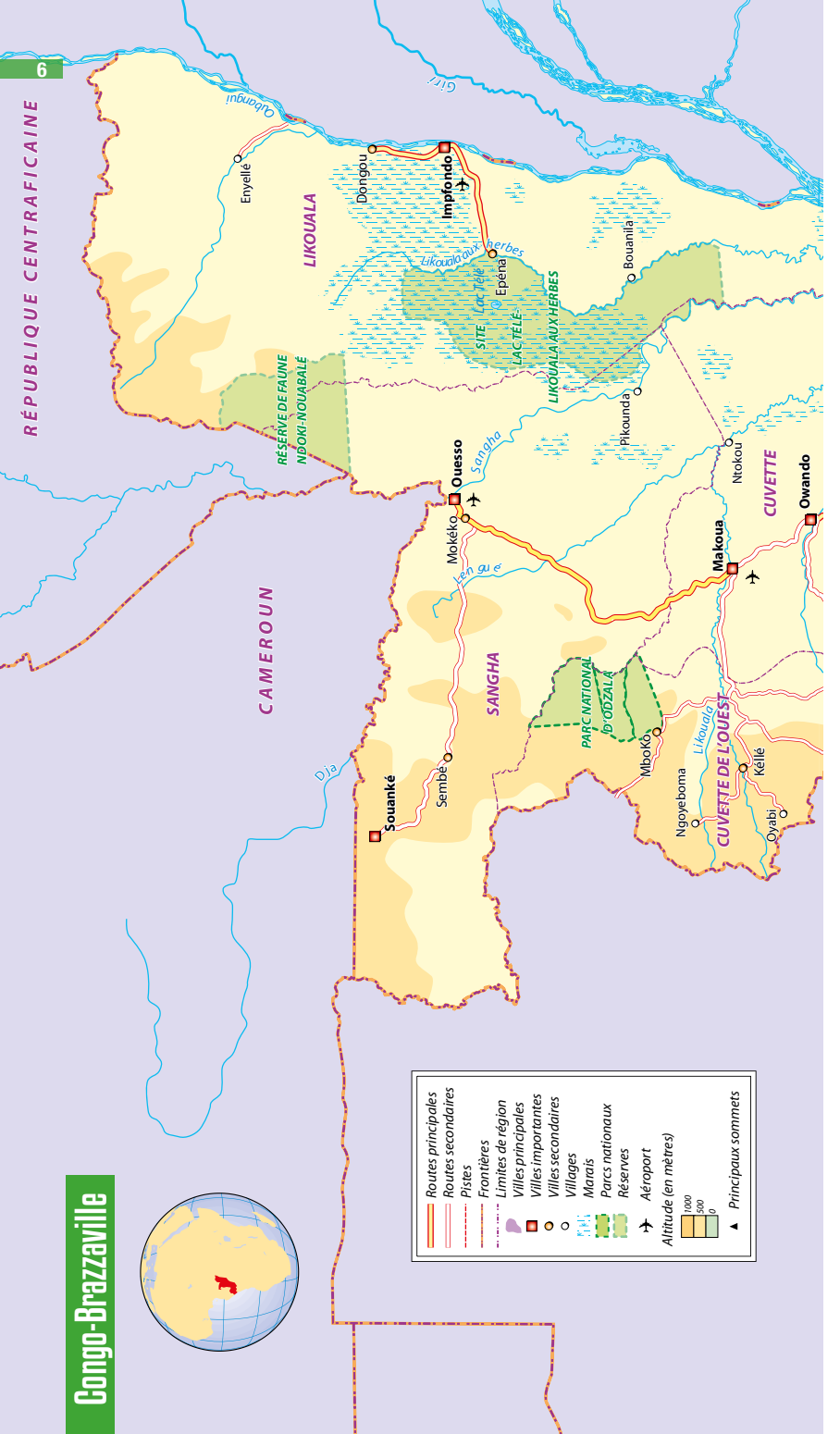
Pointe-Noire et sa région	199
Pointe-Noire	199
Transports	202
Pratique	204
Orientation	208
Se loger	208
Se restaurer	212
Sortir	216
À voir – À faire	218
Sports – Détente – Loisirs	220
Shopping	220
Les environs de Pointe-Noire	221
Diosso – Loango	221
Tchimpounga	224
Djeno	224
Le Kouilou	226
Le Mayombe	226
Dimonika	226
Les Saras	226
Loaka	227
Parc national de Conkouati-Douli	227

■ PENSE FUTÉ ■

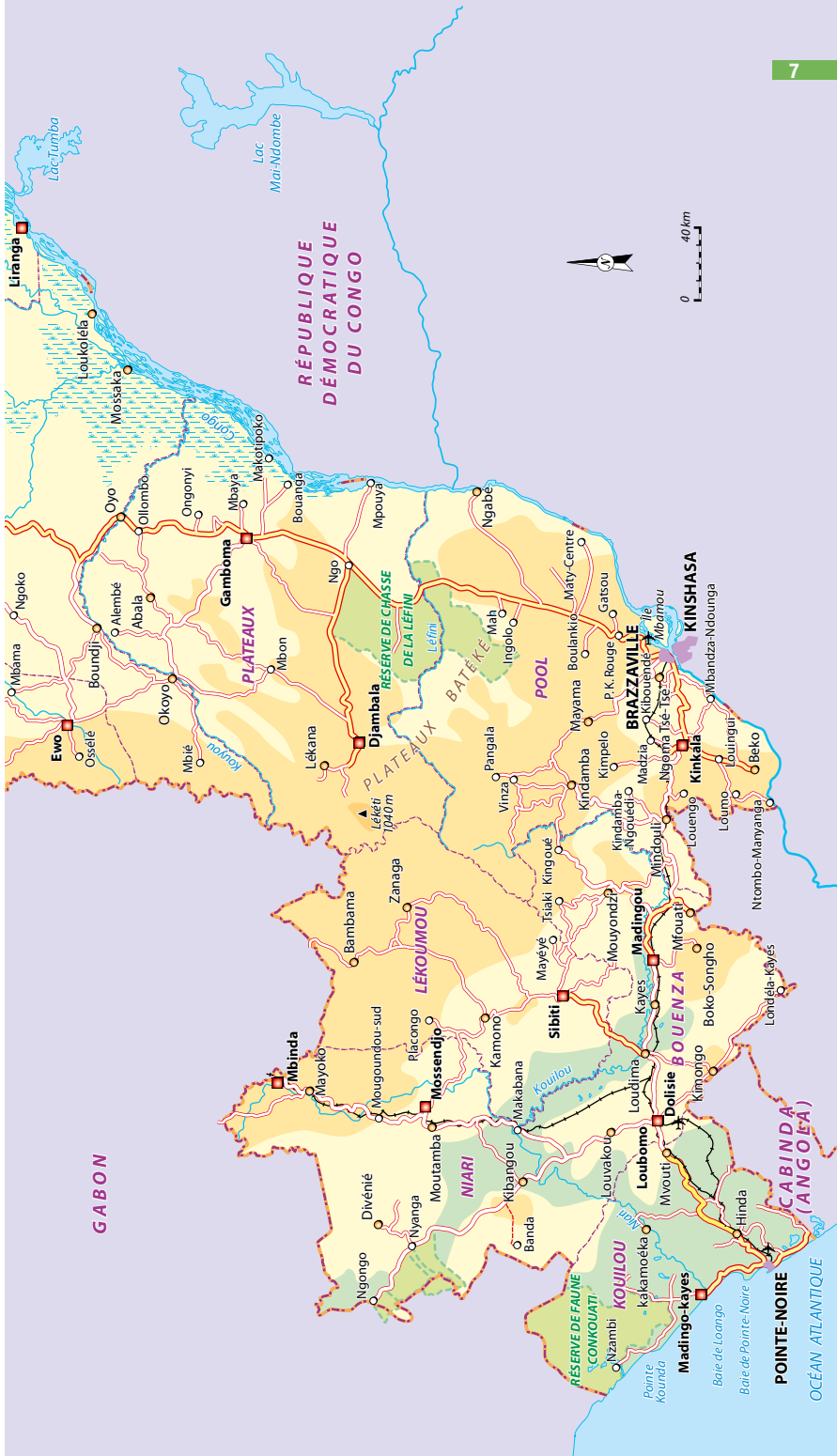
Pense futé	234
S'informer	250
Rester	257
Index	260

REPÉREZ LES MEILLEURES VISITES

★ INTÉRESSANT ★★ REMARQUABLE ★★★ IMMANQUABLE ★★★★★ INOUBLIABLE



	Routes principales
	Routes secondaires
	Pistes
	Frontières
	Limites de région
	Villes principales
	Villes importantes
	Villes secondaires
	Villages
	Marais
	Parcs nationaux
	Réserve
	Aéroport
	Altitude (en mètres)
	Principaux sommets



**RÉPUBLIQUE
DÉMOCRATIQUE
DU CONGO**

GABON

**CABINDA
(ANGOLA)**

POINTE-NOIRE

Océan Atlantique



**GAMBOMA
PLATEAUX**

**DJAMBALA
RÉSERVE DE CHASSE
DE LA LÉFINI**

NIARI

LEKOUMOU

BOUENZA

KOUILOU

KINSHASA

BRAZAVILLE

DOLISIE

MADINGO-KAYES

LIRANGA

Lac Jumba

Lac Mai-Ndombé

EWO

MBINDA

POINTE-KOUNDIA

Baie de Loango

Baie de Pointe Noire

Loukoléla

Mossaka

Oyo

Ollombo

Ongonyi

Mbaya

Makotipoko

Bouanga

Mpouya

Ngo

Mbon

Lékana

Ngabé

Mah

Ingolo

Pangala

Vinza

Kindamba

Kimpelo

P.K. Rouge

Gatsou

Mayama

Bouankilo

Maty-Centre

Mbamou

Wibanza-Ndounga

Mibama

Boundji

Alembé

Abala

Okoyo

Mbié

Lékani

Lékéti

1040 m

Bambama

Zanaga

Mouyondzi

Madingou

Mfouati

Mindouli

Louengo

Loumo

Louingui

Beko

Ntombo-Manyanga

Londéla-Kayés

Boko-Songho

Kimonigo

Hinda

Mvouti

Kakamoéka

Nzambi

Pointe Koundia

Ngoko

Mbama

Osélé

Osélé

Mbié

Lékani

Lékéti

1040 m

Bambama

Zanaga

Mouyondzi

Madingou

Mfouati

Mindouli

Louengo

Loumo

Louingui

Beko

Ntombo-Manyanga

Londéla-Kayés

Boko-Songho

Kimonigo

Hinda

Mvouti

Kakamoéka

Nzambi

Pointe Koundia

Ngoko

Mbama

Osélé

Osélé

Mbié

Lékani

Lékéti

1040 m

Bambama

Zanaga

Mouyondzi

Madingou

Mfouati

Mindouli

Louengo

Loumo

Louingui

Beko

Ntombo-Manyanga

Londéla-Kayés

Boko-Songho

Kimonigo

Hinda

Mvouti

Kakamoéka

Nzambi

Pointe Koundia



Vue des gorges de Diosso.



Une femelle gorille et son bébé.



Jeune fille de Brazzaville.



Un pêcheur rangeant ses filets au milieu des pirogues.

LES PLUS DU CONGO

Où le touriste (re) devient voyageur

Malgré ses 170 km de façade maritime et presque autant de sable fin, ses forêts aux essences et aux espèces rares et ses paysages naturels somptueux, le Congo n'a jamais été mis en avant comme un lieu de villégiature. Ce n'est donc pas une destination pour le tourisme de masse et, à moins d'un changement radical de politique générale, il ne le sera probablement jamais. Vous y trouverez des lieux peu cartographiés, quelques pistes à ouvrir et une curiosité souvent bienveillante envers l'étranger. Un pays où la dimension humaine prend tout son sens, où le tourisme reste artisanal dans un monde où il est une industrie, même si les temps changent et que le Congo, qui a retrouvé la paix, s'est ouvert aux flux financiers et humains de la mondialisation, prenant peu à peu conscience de ses atouts touristiques. Offrez-vous le privilège d'être encore considéré comme une personne plutôt que comme un touriste.

<< Civilisés jusqu'à la moelle des os ! >>

... s'extasiait en découvrant les peuples du Congo l'ethnologue allemand Léo Frobenius qui a entrepris près d'une douzaine d'expéditions en Afrique noire entre 1904 et 1935. Si aujourd'hui la notion de « civilisé » a des relents coloniaux, les Congolais n'en restent pas moins, très majoritairement, des personnes faisant preuve, sans affectation, d'une délicate politesse. On peut ici (pour peu que l'on sache sourire et se montrer respectueux) se perdre sans soucis, aller au cœur des quartiers, demander son chemin, se faire guider. Une insouciance et une liberté rares...

Rumba et noix de cola

Plus précieuse que le pétrole : l'énergie que déploient les Congolais dans leurs plaisirs. Une vitalité rieuse, une mobilité et une gourmandise des choses qui rend le quotidien vibrant. Le soir venu, cette énergie trouve un autre terrain d'expression dans trois des grandes passions congolaises : la danse, la bière et la séduction. La nuit congolaise pulse, du trottoir des quartiers populaires aux boîtes huppées du centre-ville, même si elle peut paraître provinciale au regard de celle de Kinshasa avec ses boîtes qui ne ferment jamais. La conviction que chacun met à s'amuser et à afficher sa présence sur le mercato de la nuit vaut son pesant de ginseng... « On est là ! » disent les Congolais. Avec en prime, la sécurité.

La magie de la forêt Congo

Dès que l'on pénètre dans les terres, la diversité des biotopes n'a d'égal que l'opulence des paysages. Le Congo, irrigué de toute part, généreusement arrosé, est une terre nourricière à l'exubérante flore. La végétation se décline en forêt dense primaire, forêt inondée, forêt galerie, mais aussi savane, steppe, papayraie, mangrove, prairie flottante... Le Congo est, sorti des deux grandes villes du pays – et encore –, le cœur vert de l'Afrique centrale, second poumon de la planète. Les nombreuses réserves naturelles du pays vous permettront de découvrir une faune africaine variée, même si les conditions sont parfois sommaires, à l'exception des parcs de Conkouati au sud ou de la Léfini vers Brazzaville, où les conditions de confort sont meilleures, sans parler du parc d'Odzala au nord du pays – unique, aux accents de lodges sud-africains. Mais les forêts de la Sangha et de la Likouala qui l'entourent, dont le cœur est le territoire privilégié des Pygmées, restent des terres difficiles d'accès et à parcourir... Quels que soient le type d'approche souhaitée, le confort minimum exigé, le voyageur évolue au Congo hors des critères normés de l'industrie touristique. Car on vient au Congo, si ce n'est pour y travailler, pour résolument sortir des sentiers battus.

Avertissement

Infrastructures inégales, réseau routier en devenir, disparités de développement entre les régions, se déplacer au Congo relève parfois du casse-tête en saison sèche voire de l'impossible en saison des pluies. La seule voie de transport « fiable et rapide » entre la majorité des villes, en dehors de celles posées sur la route du Nord, reste l'avion – y compris pour la liaison entre les deux grandes villes du pays, Pointe-Noire et Brazzaville. Ne comptez donc pas sur un timing précis et serré si vous envisagez de sortir des sentiers battus. Dans ce cas, prévoyez aussi de sacrifier un peu de confort : les coupures récurrentes d'électricité de certains quartiers – qui peuvent s'éterniser plusieurs jours – doublées d'une distribution aléatoire de l'eau « au robinet » rendent parfois le quotidien plus « compliqué ».

Argent

La devise nationale est le franc CFA (FCFA), monnaie commune du CEMAC formé de six Etats d'Afrique centrale : le Congo, le Cameroun, la République centrafricaine, le Gabon, la Guinée équatoriale et le Tchad. A ne pas confondre avec le franc CFA d'Afrique de l'Ouest, la monnaie commune de l'UEMOA qui rassemble le Bénin, le Burkina Faso, la Côte d'Ivoire, la Guinée-Bissau, le Mali, le Niger, le Sénégal et le Togo.

► **Taux de change.** Il est fixe, arrimé à l'euro par la France à 655,957 FCFA pour 1 €. Ce franc CFA correspond en fait aux anciens francs français (qui ont précédé l'euro), ce qui est très pratique pour donner un ordre de grandeur 1 FF = 100 FCFA.

Idées de budget

On ne classe pas le Congo dans la catégorie « Afrique pas chère » et ce même si on renonce à toute notion de confort « à l'européenne ». De nombreuses disparités tarifaires existent dans le pays, y compris pour les denrées de base, dont les prix augmentent si on s'éloigne des villes principales en raison des difficultés de transport. Brazzaville est une capitale où la vie est chère, Pointe-Noire est un pôle économique où le coût de la vie l'est encore plus. En ce qui vous concerne, ce sont les frais de déplacement et d'hébergement – et le confort que vous y associez – qui détermineront votre budget moyen.

Les budgets ci-dessous sont exprimés par jour et par personne.

► **Petit budget.** Comptez 20 000 FCFA pour une nuit dans un hôtel modeste, des repas dans les *nganda* (restaurant-buvette populaire) et les frais de déplacement (bus, taxis collectifs).

► **Budget moyen.** Entre 50 000 et 70 000 FCFA pour une nuit dans un hôtel de gamme moyenne

(climatisation et TV), un repas dans un restaurant européen et un autre dans un *nganda*, plus vos déplacements en taxi classique.

► **Gros budget.** De 200 000 à 300 000 FCFA et plus : déplacements en voiture de location, nuit dans un hôtel haut de gamme, visite d'une réserve difficilement accessible, boire un apéritif à 18h, dîner dans un bon restaurant et sortir dans les boîtes fréquentées par les « grands messieurs » de la place...

Le Congo-Brazzaville en bref

Le pays

► **Nom officiel :** République du Congo (très souvent désignée par Congo-Brazzaville pour bien faire la distinction avec son voisin la République démocratique du Congo – RDC).

► **Devise nationale :** « Unité, travail, progrès ».

► **Capitale :** Brazzaville.

► **Superficie :** 342 000 km², soit l'équivalent d'un peu plus de la moitié du territoire français.

► **Pays frontaliers :** la frontière terrestre est de 5 504 km. Au nord, le Gabon (1 903 km), le Cameroun (523 km), la République centrafricaine (467 km). Au sud, l'Angola par son enclave du Cabinda (201 km), la République démocratique du Congo (2 410 km).

► **Régime :** république, type multipartisme, élections au suffrage universel.

► **Chef de l'Etat :** Denis Sassou N'Guesso, au pouvoir depuis 1997, réélu en 2002, 2009 et 2016.

► **Indépendance :** 15 août 1960.

► **Villes principales :** Brazzaville, environ 2 000 000 hab ; Pointe-Noire, environ 1 100 000 hab ; Dolisie ; Nkayi ; Ouessou...

Nouvelle numérotation à 9 chiffres

La numérotation a changé au Congo-Brazzaville depuis 2010.

Elle est passée de 7 à 9 chiffres. Pour s'y retrouver, voici les préfixes à ajouter.

► **22** pour les téléphones fixes.

► **06** pour les numéros MTN (qui commencent par 06 ou 09).

► **05** pour Airtel (qui commencent par 05 ou 07).

► **04** pour Warid (qui commencent par 04).

► **01** pour Azur (nouvel opérateur).



Confluence entre la Djoumouna et le fleuve Congo.

► **Régions administratives** : la République du Congo se répartit en 12 départements, ces derniers étant subdivisées en districts. La Likouala, la Sangha, la Cuvette-Ouest, la Cuvette, les Plateaux, la Lékoumou, la Bouenza, le Pool, le Niari, le Kouilou, Brazzaville et Pointe-Noire.

La population

► **Population** : 4 741 000 hab. (estimations 2016, Nations Unies).

► **Densité** : la densité moyenne est estimée à 13,9 hab./km² (Nations Unies, 2016). Cependant la population urbaine est de l'ordre de 65,4 % (2015) avec une forte concentration sur Brazzaville et Pointe-Noire, certaines zones difficilement accessibles sont très peu peuplées.

► **Croissance démographique** : 2,11 % (2017).

► **Espérance de vie** : 62,9 ans en moyenne pour les femmes et 60 ans pour les hommes (Nations Unies)

► **Taux de mortalité infantile** : 56,4 ‰ (INED, estimations 2016).

► **Alphabétisation** : Homme : 86,4 % ; femmes : 72,9 % (2015).

► **Composition de la population** : la majorité de la population (97 %) est d'origine bantoue, répartie en 74 ethnies différentes. Les non-Bantous, parmi lesquels on trouve les autochtones, représentent moins de 3 % de la population.

► **Langue officielle** : le français.

► **Langues nationales** : le munukutuba ou kituba, le lingala.

► **Religions** : chrétiens 50 % (catholiques 40 %, protestants 25 %), animistes 48 %, musulmans 2 %.

L'économie

► **PIB** : 14,08 milliards de dollars américains (Nations unies, 2014).

► **PIB par habitant en PPA** : 5 718 US\$ (Banque mondiale, 2016).

► **RNB par habitant en PPA** : 5 380 US\$ (Banque mondiale, 2016).

► **Taux de croissance** : 8,8 % en 2010, 3,4 %, 3,3 % en 2013, -1,9 % en 2016 (Banque mondiale).

► **Exportations** : 3 573,43 millions de dollars (Banque mondial, 2016), essentiellement de pétrole brut, suivi du bois, et du sucre.

► **Importations** : 4 951,43 millions de dollars (Banque mondial, 2016), dont denrées alimentaires (20% des importations).

► **Répartition du PNB** : primaire 5,1 %, secondaire 70,9 %, tertiaire 24 % (Nations Unies, 2014)

► **Principales ressources exploitées** : pétrole, bois.

► **Principaux partenaires économiques** : Chine, France, Espagne, Italie, Etats-Unis.

► **Indice de développement humain** : 141^e sur 187 pays (Unesco, 2015).

Le drapeau du Congo-Brazzaville



Les couleurs du drapeau congolais, le vert, l'or et le rouge, sont les plus courantes sur les étendards africains, tout particulièrement ceux d'Afrique de l'Ouest. Elles ont été adoptées en 1958, avant l'indépendance, et ont été conservées après, avec une longue parenthèse entre 1969 et 1991, durant la République populaire qui adopta un drapeau rouge. Pierre Péan a interviewé le dernier gouverneur français du Congo Pierre Georgy, qui relate les

discussions autour du drapeau avec l'abbé Fulbert Youlou, le fantasque premier président du pays :

« Les autres ont pris quelles couleurs ? demande l'abbé.

– Surtout le vert, le jaune, le noir ou le rouge, répond Georgy en se référant à un récent article de *Paris Match*.

– Je prends les mêmes.

– Soit, on peut les mettre en biais... Il faut aussi choisir un hymne.

– On pourrait arranger *La Marseillaise*, fait l'abbé.

– Ce n'est pas possible !

– Réglez ça. Faites quelque chose comme un cantique... »

(Pierre Péan, *L'Homme de l'ombre*, Jacques Foccart, Fayard)

Téléphone

► **Téléphones portables.** Le plus simple est d'acquérir en arrivant une SIM Card locale chez l'un des trois opérateurs : Airtel, MTN et Azur Telecom. Vous pouvez le faire directement auprès des revendeurs de rue ou dans une agence commerciale. Il y a au moins une promotion par jour : vous n'aurez que l'embarras du choix. Veillez à ce que la puce soit activée, il faudra vous enregistrer (copie d'une pièce d'identité) si vous restez longtemps ou si vous voulez avoir accès à tous les numéros. MTN et Airtel proposent la meilleure couverture du pays ainsi qu'une connexion 3G (très honorable et pas trop chère chez Airtel), choisissez l'un des deux pour aller en brousse. Ces différences d'accessibilité au réseau, de tarif, d'opportunités commerciales expliquent que les Congolais fortunés aient plusieurs téléphones, ou un téléphone acceptant plusieurs cartes SIM. Cela explique aussi les nombreux numéros hors service ou inaccessibles sur le moment. On recharge son crédit en achetant des cartes à code, mais, de plus en plus, en achetant du temps de communication, le Sap-sap, auprès des vendeurs ambulants. Pour la 3G,

il suffit d'activer l'option sur son numéro. Bien sûr, il est toujours possible d'utiliser votre numéro habituel, pour peu que vous ayez un forfait international, mais cette solution s'avère terriblement coûteuse, y compris pour la simple réception d'appel. L'achat d'un portable « double SIM » permet de conserver son numéro français tout en utilisant un numéro congolais, pratique. Sinon, baladez-vous avec deux téléphones, vous ne choquerez personne ici, au contraire !

Pour les réfractaires au fil à la patte, il vous reste la possibilité de téléphoner d'une des innombrables « cabines », une table souvent où l'on fournira... un cellulaire ! : vous prépayez à son propriétaire votre appel qui vous laisse un crédit temps au delà duquel votre communication est coupée.

► **Pour téléphoner de France vers le Congo :** 00 242 et le numéro de votre correspondant : les lignes fixes (très rares) sont à 6 chiffres, les numéros de portables à 9 chiffres.

► **Pour appeler du Congo vers l'extérieur :** 00 (indicatif pays) et numéro de votre correspondant sans le zéro. Exemple pour la France : 00 33 1 45 45 56 56.

Décalage horaire

Au Congo l'heure est la même qu'en France, hormis au changement de l'heure d'été, où Paris passe à +1h.

Formalités

Il existe deux types de visas, tourisme et affaires, qui se déclinent en deux durées :

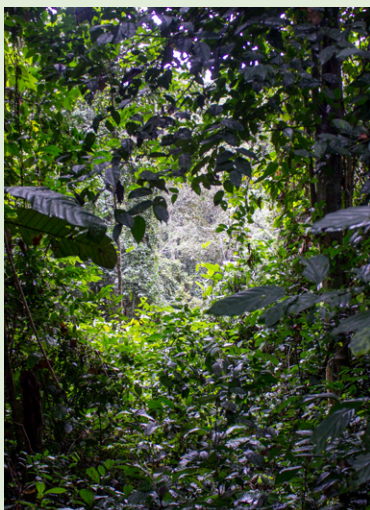
► **Tourisme ou affaires, court séjour de moins de 15 jours**, simple entrée : 62 €.

► **Tourisme ou affaires, séjour de moins de 90 jours** et/ou plusieurs entrées : 117 €. Sur place, un nouveau visa peut être obtenu en quelques jours uniquement à Brazzaville.

► **Le vaccin contre la fièvre jaune** est obligatoire.

Climat

Le Congo voit se succéder trois domaines climatiques : le domaine équatorial, le domaine subéquatorial et le domaine tropical. Le domaine équatorial : dans le nord du pays où il occupe les régions administratives de la Sangha et de la Likouala. Il est régi pendant presque toute l'année par les basses pressions intertropicales ; c'est pourquoi il est en quasi-permanence chaud et pluvieux. Le domaine subéquatorial règne au centre du pays dans les régions administratives des Cuvettes et des Plateaux. Ce climat est sous l'influence prépondérante des basses pressions intertropicales d'octobre à mai et des hautes pressions subtropicales australes de juin à septembre. Le domaine tropical englobe toutes les régions situées dans le sud-ouest du pays, du littoral atlantique à la réserve de la Léfini. Ce climat est sous le contrôle dominant des basses pressions intertropicales d'octobre à mai, des hautes pressions subtropicales australes et des eaux froides du courant de Benguela de juin à septembre.



© FLORENCE DANNEB

La draisine au milieu de la végétation.

Saisonnalité

► **La grande saison des pluies** : période d'octobre à décembre caractérisée par des pluies très fréquentes et des températures élevées (de 25 à 35 °C, voire plus).

► **La petite saison sèche** : période de janvier à février caractérisée par peu (voire pas) de pluie et des températures élevées (entre 30 et 35 °C, voire plus).

► **La petite saison des pluies** : période mars-avril caractérisée par des pluies fréquentes et des températures élevées (entre 30 et 35 °C).

► **La grande saison sèche** : période de mai à septembre caractérisée par très peu de pluies et des températures modérées (entre 18-20 et 25 °C).

Brazzaville

Janvier	Février	Mars	Avril	Mai	Juin	Juillet	Août	Sept.	Octobre	Nov.	Déc.
21°/30°	21°/31°	21°/31°	22°/32°	21°/30°	19°/28°	17°/27°	18°/28°	20°/30°	21°/30°	21°/30°	21°/30°

32 64

La météo des voyages par téléphone

1,35 € l'appel,
puis 0,34 €/mn.

IDÉES DE SÉJOUR

Séjour court

► **Jour 1.** Vol de nuit Paris – Brazzaville. Arrivée dans la matinée. Installation à l'hôtel et balade dans le centre-ville. Partir des rives du fleuve avec comme point de départ possible le mémorial Pierre Savorgnan de Brazza, passer par l'avenue Foch, l'axe mondain brazzavillois. Remonter vers le rond-point de Poto-Poto, avec en point d'orgue la basilique Sainte-Anne. L'après-midi, visite de l'école de peinture de Poto-Poto, atelier de sculpture Massengo.

► **Jour 2.** Visite de la partie sud de Brazzaville en partant de l'Institut français, qui en délimite l'invisible frontière et descente vers l'immense marché Total. Remontée vers le club nautique pour assister au coucher de soleil sur le Fleuve Congo avec Kinshasa en ligne de mire.

► **Jour 3.** Vol intérieur Brazzaville – Pointe-Noire. Accueil à l'hôtel et farniente sur les plages de la côte sauvage. Promenade dans le grand marché, au cœur des quartiers populaires, en marge du centre-ville ou visite de la côte sud vers Djéno et tour en pirogue sur le lac papyrus.

► **Jour 4.** Découverte des environs de Pointe-Noire : les somptueuses gorges de Diosso, la musée de Loango, le pont de Kouilou au paysage splendide.

► **Jour 5.** Départ de Pointe-Noire vers la réserve de Conkouati en 4X4. Déjeuner sur les bords de la rivière Noubi. Arrivée et repas au campement de WCS ou de Help Congo selon l'hébergement choisi. Assister au nourrissage des chimpanzés.

► **Jour 6.** Embarquement en hors-bord et remontée de la rivière de Ngongo et Louvandzy. L'après-midi, balade en canoë sur la lagune.

► **Jour 7.** Safari en voiture pour rechercher les gorilles, éléphants et buffles. Retour à Pointe-Noire et départ pour Brazzaville. Transfert à l'hôtel.

► **Jour 8.** Visite du marché artisanal du Plateau-Ville, de la galerie An'Case, déjeuner dans le quartier, puis visite de la Galerie Congo l'après-midi. Dernier farniente puis vol retour sur Paris.

Séjour long

► **Jour 1.** Arrivée vol Paris – Pointe-Noire dans la matinée. Accueil à l'hôtel. Découverte de la ville et de la côte sauvage.

► **Jour 2.** Visite des environs de Pointe-Noire en direction de Madingo Kayes : gorges de Diosso, musée de Loango, village de pêcheurs.

► **Jour 3.** Départ vers Dolisie, capitale de la région du Niari. Découverte de la porte du



La Likouala-Mossaka à Makoua.

Mayombe et du mont Mbamba. Installation à l'hôtel.

► **Jour 4.** Excursion à Lebanda : visites des cascades de Sossi. Après être passé devant l'arbre de Brazza, visite des grottes de Passi, puis retour à l'hôtel.

► **Jour 5.** Départ le matin pour Brazzaville en avion. Installation à l'hôtel et découverte de la ville.

► **Jour 6.** Croisière sur le fleuve Congo. Iles Mbamou, Faignaud. Visite du village de Yoro et retour à l'hôtel.

► **Jour 7.** Départ de Brazzaville pour le village de Mah, 100 km au nord. Visite de la réserve de gorilles de Lesio Louna. Repas au lodge. Visite du lac Bleu. Hébergement à Mah.

► **Jour 8.** Traversée de la région des Plateaux pour se rendre à Owando, localité au bord du fleuve Kouyou.

► **Jour 9.** Départ sur Odzala, avec escale et déjeuner dans la cité palmeraie d'Itoumbi. Arrivée et nuit au campement principal d'Odzala (M'Boko), situé en plein cœur du parc national.

► **Jour 10 et 11.** Visites guidées dans le parc avec ses salines naturelles qui constituent le point d'attraction de toute la faune.

► **Jour 12.** Après une dernière visite à travers le parc, départ pour Ouessou.

► **Jour 13.** Visite de la ville et de ses marchés.

► **Jour 14.** Embarquement sur pirogue motorisée à destination de Pokola. Après une heure de marche, rencontre avec les autochtones. Repas et nuit dans leur campement.

► **Jour 15.** Retour en pirogue sur la Sangha, avec escale le midi à Ouessou. Arrivée en fin d'après midi à Bomassa. Promenade jusqu'à Wali Bai. Repas et nuit à l'auberge.

► **Jour 16.** Marche matinale sur la rivière Wali. On arrive à Wali Bai pour voir les bongos et les buffles. Retour au camp Bomassa pour le petit déjeuner. Départ pour le campement Ndoki en 4X4, puis marche vers Mbeli avec arrivée vers 13h. Installation et repas. Le Mbeli Bai est à 2 km du camp. C'est là qu'il est possible d'observer les animaux. Une plate-forme est suspendue au-dessus de la canopée.

► **Jour 17.** Promenade accompagnée par un guide connaissant la flore en forêt. Petit déjeuner et camping autour de Mbeli Mbeli.

► **Jour 18.** Après une dernière visite matinale au Bai, retour à Bomassa dans l'après-midi. Dîner et nuit.

► **Jour 19.** Dernière visite à Wali River, retour à Bomassa et départ à Ouessou. Visite du port et balade le long de la rivière. Nuit à l'hôtel.

► **Jour 20.** Dans la matinée, retour par vol intérieur à Brazzaville. Installation à l'hôtel. Dernières visites de la ville (atelier de sculpture Massengo, école de peinture de Poto-Poto, ...)

► **Jour 21.** Départ pour Paris en soirée.

Séjours thématiques

Pour les amateurs de rencontres humaines

On peut profiter de son séjour au Congo pour s'immerger dans la culture autochtone, peuple encore méconnu, aux traditions ancestrales. Chasse, pêche, cueillette, mode de vie au plus près de la forêt équatoriale. L'idéal étant de suivre un parcours (essentiellement en pirogue) entre Ouessou et Impfondo, dans la Sangha au nord et à l'ouest du Congo avec arrêts à Epéna, Mboua, Pokola ou encore Enyellé. Pas d'activités sensationnelles mais un retour aux sources primitives de la civilisation.

Le long du fleuve Congo

Brève balade à Brazzaville avant de rejoindre par la route du nord les rives du Fleuve Congo. On arrête avec soi gros 4x4, vivres, tentes, bivouac. En fonction de la saison, on peut remonter plus ou moins loin du côté de Ngabé ou Mpouya ou juste au-delà des rapides, là où le fleuve redevient navigable. Là, on entame la descente du fleuve. La balade peut durer plusieurs jours, seuls les quelques pêcheurs sur les bords du fleuve et les oiseaux viendront troubler votre voyage. On s'arrête sur des bancs de sable, on pique-nique, on dort à la belle étoile pour les plus courageux. Puis, retour progressif sur Brazzaville. Un voyage qui ne s'improvise pas et qui doit être parfaitement organisé mais qui garantit un vrai voyage que peu de touristes ont osé entreprendre.

COMMENT PARTIR ?

PARTIR EN VOYAGE ORGANISÉ

Peu de voyageurs spécialistes de la destination. Quant aux généralistes, ils ne proposent pas de séjours à Brazzaville. On trouve uniquement des vols sur Internet.

Spécialistes

■ SECRET PLANET

26, rue du Bœuf (5^e)

Lyon

☎ +33 04 78 37 88 88

www.secret-planet.com

contact@secret-planet.com

Ouvert du lundi au samedi de 10h à 12h et de 14h à 17h30 (sauf fermeture à 17h le samedi).

Pionnier de l'écotourisme depuis 1996, le tour-opérateur Secret Planet propose des voyages individuels dans le monde entier. Il s'agit de séjours d'immersion au sein de programmes de préservation de la nature et des traditions, contribuant à financer des initiatives locales. Pour le Congo, l'agence propose une immersion de 18 jours aux côtés des équipes d'Help Congo, au cœur du Parc National de Conkouati Douli.

■ VOYAGEURS DU MONDE

55, rue Sainte-Anne (2^e)

Paris

☎ 01 42 86 16 00

www.voyageursdumonde.fr

Du lundi au samedi de 9h30 à 19h.

Juste 1 800 m² consacrés aux voyages ! Depuis plus de trente ans, Voyageurs du Monde construit pour vous un univers totalement dédié au voyage sur mesure et en individuel, grâce aux conseils pointus transmis par des spécialistes qualifiés sur leur destination de cœur ou d'origine. Vous bénéficiez de leur aide pour la préparation du voyage mais aussi durant toute la durée du voyage sur place.

Réceptifs

■ AFRICA GLOBAL GUIDE

1555 avenue cité des 17
BRAZZAVILLE

☎ +242 05 38 274 69 / +242 06 502 41 62

www.africaglobalguide.com

info@africaglobalguide.com

Arrêt bus Masala

Cette agence couvre l'ensemble de la demande touristique au Congo Brazzaville et à l'étranger. Créée en 2014 par Ondele Kanga Ghislain, elle a comme objectif de faire découvrir le Congo dans des conditions optimales. Et de donner du sens au voyage grâce à la rencontre avec les locaux. Tourisme solidaire assuré.

■ BOLLORE AFRICA LOGISTICS VOYAGES

Boulevard de Loango

POINTE NOIRE

☎ +242 05 039 67 10 / +242 05 039 67 11

www.bollore-africa-logistics.com

agv.pnr@bollore.com

Ouvert du lundi au vendredi de 7h30 à 17h30.

Samedi : 8h-13h.

Agence de grand groupe, service de grand groupe : efficace, professionnel, rapide, et sans matraquage des frais de service. L'agence possède également un département tourisme qui organise des excursions dans la région.

■ CONGO'S TRAVEL AGENCY

355 avenue Charles-de-Gaulle

POINTE NOIRE

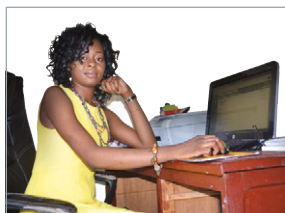
☎ +242 04 470 05 05 / +242 05 630 07 27

www.congostravelagency.com

commercial-congos.travel@yattoo.com

Face ancien Park'n shop

Ouvert du lundi au samedi de 7h à 19h, le dimanche de 7h à 14h. Carte visa et paiement en ligne.



+242053827469 / +242065024162

www.africaglobalguide.com

info@africaglobalguide.com





CTA
CONGO'S TRAVEL AGENCY
Votre Partenaire

Depuis 2010, Congo's Travel Agency organise tous vos séjours, circuits et activités au Congo

Conkouati
partenaire exclusif de Help

Lesio Louna
Les gorges de Diosso

Réservation d'hôtels

Lac aux papyrus

Dolisie
Malonda lodge

Les Saras
La Pointe Indienne
location bungalow

Remontée du Kouilou

Musée de Loango

Location de véhicules
Odzala

BZV : Hall d'arrivée Aéroport MAYA-MAYA
PNR : 355 Avenue Charles de Gaulle
(en face de Park'n Shop)

www.cta-cg.com 05 630 0727
commercial-congos.travel@yattoo.com

Outre son service billetterie, l'agence possède un service tourisme proposant des excursions à la journée, des circuits touristiques et des locations de voiture. Les conseillers, grâce à leur très bonne connaissance du pays en particulier et de l'Afrique en générale, peuvent créer des séjours sur mesure. Par ailleurs, en tant que partenaire exclusif de HELP, c'est l'agence qui gère les réservations pour les séjours au sanctuaire de chimpanzés à Konkouati.

► **Autre adresse** : Aéroport Maya Maya, hall des arrivées BRAZZAVILLE & + 242 05 365 11 11 - Ouvert du lundi au vendredi de 7h à 19h. Le dimanche ouvert de 7h à 14h. Possibilité de paiement en ligne.

■ CTH

Boulevard Moe Kaat Matou
POINTE NOIRE ☎ +242 06 446 17 17
Juste après le rond-point Kassä
Cette agence peut organiser un circuit dans l'extrême nord du pays jusque Pokola ou Ouesso, ou plus près de Pointe-Noire. Fait aussi billetterie pour toutes les compagnies.

■ ÉQUATEUR VOYAGE CONGO

Avenue Foch – BRAZZAVILLE
☎ +242 05 590 00 05 / +242 06 652 94 94
evc.agence@yahoo.fr

En face du Ministère des Finances
Ouvert du lundi au vendredi de 8h à 18h, samedi de 8h à 12h.

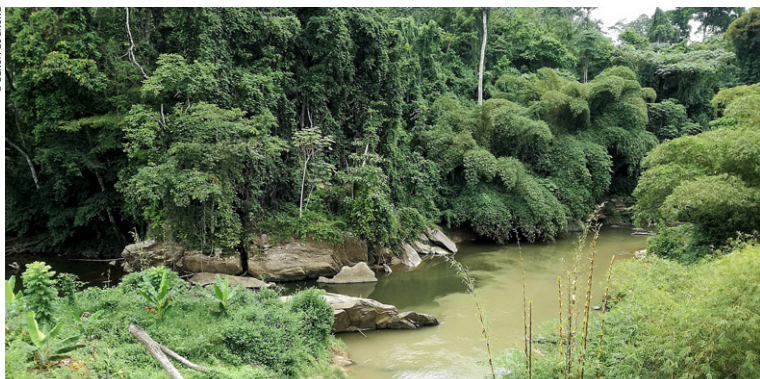
Agence vendant les billets des principales compagnies aériennes desservant le Congo avec des billets électroniques. Gère aussi la billetterie internationale. Efficace et rapide.

Sites comparateurs

Plusieurs sites permettent de comparer les offres de voyages (packages, vols secs, etc.) et d'avoir ainsi un panel des possibilités et donc des prix. Ils renvoient ensuite l'internaute directement sur le site où est proposée l'offre sélectionnée. Attention cependant aux frais de réservations ou de mise en relation qui peuvent être pratiqués, et aux conditions d'achat des billets.

■ BILLETS DISCOUNT

☎ 01 40 15 15 12
www.billetdiscount.com
Le site Internet permet de comparer les tarifs de vol de nombreuses compagnies à destination de tous les continents. Outre la page principale avec la recherche générale, des onglets spécifiques (Antilles, océan Indien, Océanie, Afrique, Amérique du Nord et Asie) permettent de cibler davantage les recherches.



La forêt du Mayombe.

■ EASYVOYAGE

☎ 08 99 19 98 79

www.easyvoyage.com

contact@easyvoyage.fr

Le concept peut se résumer en trois mots : s'informer, comparer et réserver. Des infos pratiques sur plusieurs destinations en ligne (saisonnalité, visa, agenda...) vous permettent de penser plus efficacement votre voyage. Après avoir choisi votre destination de départ selon votre profil (famille, budget...), le site vous offre la possibilité d'interroger plusieurs sites à la fois concernant les vols, les séjours ou les circuits. Grâce à ce méta-moteur performant, vous pouvez réserver directement sur plusieurs bases de réservation (Lastminute, Go Voyages, Directours... et bien d'autres).

■ EXPEDIA FRANCE

☎ 01 57 32 49 77

www.expedia.fr

Expedia est le site français n° 1 mondial du voyage en ligne. Un large choix de 300 compagnies aériennes, 240 000 hôtels, plus de 5 000 stations de prise en charge pour la location de voitures et la possibilité de réserver parmi 5 000 activités sur votre lieu de vacances. Cette approche sur mesure du voyage est enrichie par une offre très complète comprenant prix réduits, séjours tout compris, départs à la dernière minute...

■ ILLICOTRAVEL

www.illicottravel.com

Illicottravel permet de trouver le meilleur prix pour organiser vos voyages autour du monde. Vous y comparerez billets d'avion, hôtels, locations de voitures et séjours. Ce site offre des fonctionnalités très utiles comme le baromètre des prix pour connaître les meilleurs prix sur les vols à plus ou moins 8 jours. Le site propose

également des filtres permettant de trouver facilement le produit qui répond à tous vos souhaits (escales, aéroport de départ, circuit, voyageur...).

■ JETCOST

www.jetcost.com

contact@jetcost.com

Jetcost compare les prix des billets d'avion et trouve le vol le moins cher parmi les offres et les promotions des compagnies aériennes régulières et *low cost*. Le site est également un comparateur d'hébergements, de loueurs d'automobiles et de séjours, circuits et croisières.

■ LILIGO

www.liligo.com

Liligo interroge agences de voyage, compagnies aériennes (régulières et *low cost*), trains (TGV, Eurostar...), loueurs de voiture mais aussi 250 000 hôtels à travers le monde pour vous proposer les offres les plus intéressantes du moment. Les prix sont donnés TTC et incluent donc les frais de dossier, d'agence...

■ PRIX DES VOYAGES

www.prixdesvoyages.com

Ce site est un comparateur de prix de voyages permettant aux internautes d'avoir une vue d'ensemble sur les diverses offres de séjours proposées par des partenaires selon plusieurs critères (nombre de nuits, catégories d'hôtel, prix...). Les internautes souhaitant avoir plus d'informations ou réserver un produit sont ensuite mis en relation avec le site du partenaire commercialisant la prestation. Sur Prix des Voyages, vous trouverez des billets d'avion, des hôtels et des séjours.

■ PROCHAINE ESCALE

www.prochaine-escale.com

contact@prochaine-escale.com

Pas toujours facile d'organiser un voyage, même sur internet ! Avec Prochaine Escale, rencontrez les meilleurs spécialistes de votre destination et partez encore plus loin. En plus de transmettre leurs connaissances et leur passion des territoires, des cultures et des aventures, tous les spécialistes du réseau planifieront chaque séjour de A à Z. Idéal pour vivre une expérience unique, atypique et personnalisée dont vous reviendrez changés !

■ QUOTATRIIP

www.quotatriip.com

QuotaTrip est une nouvelle plateforme de réservation de voyage en ligne mettant en relation voyageurs et agences de voyage locales sélectionnées dans près de 200 destinations pour leurs compétences. Le but de ce rapprochement est simple : proposer un séjour entièrement personnalisé aux utilisateurs. QuotaTrip promet l'assurance d'un voyage serein, sans frais supplémentaires.

■ VIVANODA.FR

www.vivanoda.fr

contact@vivanoda.fr

Vivanoda.fr est un site français indépendant permettant en un clic de comparer et combiner plusieurs modes de transport (avion, train, autocar, ferry et covoiturage) entre deux villes. Vivanoda est né d'un constat simple : quel voyageur arrive à s'y retrouver dans les différents moyens de transports qui s'offrent à lui pour rejoindre une destination ? La recherche sur Internet de ces informations se révèle souvent très fastidieuse... Grâce à ce site, fini les nuits blanches et bonjour les voyages à moindre coût.

■ VOYAGER MOINS CHER

www.voyagermoinscher.com

Ce site référence les offres de près de 100 agences de voyages et tour-opérateurs parmi les plus réputés du marché et donne ainsi accès à un large choix de voyages, de vols, de forfaits « vol + hôtel », de locations... Il est également possible d'affiner sa recherche grâce au classement par thèmes : thalasso, randonnée, plongée, All Inclusive, voyages en famille, voyages de rêve, golfs ou encore départs de province.

PARTIR SEUL

En avion

Prix moyen d'un vol Paris – Brazzaville. Entre 800 et 1 600 € aller-retour, taxes incluses avec des pics en juillet, août et à Noël. A noter que la variation de prix dépend de la compagnie empruntée, du délai de réservation et de la période

à laquelle vous envisagez de voyager. Pour obtenir les meilleurs tarifs en haute saison, achetez vos billets le plus tôt possible mais facilement modifiables en cas de problème avec votre visa. Pour ce qui est des périodes moins courues, un délai beaucoup plus court ne devrait pas vous empêcher de décrocher un prix intéressant.

Surbooking, annulation, retard de vol : obtenez une indemnisation !

■ AIR-INDEMNITE.COM

www.air-indemnite.com

contact@air-indemnite.com

Des problèmes d'avion (retard de vol, annulation ou surbooking) gâchent le séjour de millions de vacanciers chaque année. Bonne nouvelle : selon la réglementation, les voyageurs ont droit jusqu'à 600 € d'indemnité par passager ! Mauvaise nouvelle : devant la complexité juridique et les lourdeurs administratives, très peu de passagers parviennent en réalité à se faire indemniser.

► **La solution?** air-indemnite.com, pionnier et leader français depuis 2007, simplifiera toutes les démarches en prenant en charge l'intégralité de la procédure. Analyse et construction du dossier, échanges avec la compagnie, suivi de la procédure, versement des indemnités : air-indemnite.com s'occupe de tout et obtient gain de cause dans 9 cas sur 10. Air-indemnite.com se rémunère uniquement par une commission sur l'indemnité reçue. Si la réclamation n'aboutit pas, rien ne sera donc déboursé !

Principales compagnies desservant la destination

■ AIR FRANCE

☎ 36 54 – www.airfrance.fr

Avec Air France, le Paris-Brazzaville s'effectue en direct tous les jours sauf le mardi, jeudi et dimanche. Durée moyenne de vol : 7h50. Air France dessert également Pointe-Noire depuis Roissy CDG une fois par jour. Vol direct, durée moyenne : 7h35.

■ ETHIOPIAN AIRLINES

66, avenue des Champs Élysées (8^e) Paris

☎ 0 825 826 135

www.ethiopianairlines.com

resa.ethiopianairlines@apg.fr

La compagnie propose un vol 6j/7 depuis Paris CDG via Addis-Abeba en Ethiopie. Départ vers 22h, arrivée vers 13h à Brazzaville. Au total : 13 heures de trajet environ.

■ ROYAL AIR MAROC

38, avenue de l'Opéra (2^e) Paris

☎ 0 820 821 821

www.royalairmaroc.com

callcenter@royalairmaroc.com

La compagnie marocaine propose des vols entre Paris (et d'autres villes françaises comme Lyon, Marseille, Toulouse, etc.) et Brazzaville avec escale à Casablanca, 6 à 7 fois par semaine. Idem pour Pointe-Noire.

Aéroports

■ AÉROPORT INTERNATIONAL DE BRUXELLES

Leopoldlaan

Zaventem (Belgique)

☎ +32 2 753 77 53

www.brusselsairport.be/fr

■ PARIS ORLY

☎ 39 50 / 0 892 56 39 50

www.aeroportsdeparis.fr

■ PARIS ROISSY – CHARLES-DE-GAULLE

☎ 39 50 / +33 1 70 36 39 50

www.aeroportsdeparis.fr

■ QUÉBEC – JEAN-LESAGE

☎ +1 418 640 3300 / +1 877 769 2700

www.aeroportdequebec.com

Sites comparateurs

Certains sites vous aideront à trouver des billets d'avion au meilleur prix. Certains d'entre eux comparent les prix des compagnies régulières et *low cost*. Vous trouverez des vols secs (transport aérien vendu seul, sans autres prestations) au meilleur prix.

■ EASY VOLS

☎ 08 99 19 98 79 – www.easyvols.fr

Comparaison en temps réel des prix des billets d'avion chez plus de 500 compagnies aériennes.

■ KIWI.COM

www.kiwi.com

Kiwi.com (anciennement Skypicker) fut créé par un entrepreneur Tchèque Oliver Dlouhy en avril 2012 et propose une approche originale de la vente de billets d'avion en ligne. Ce site permet à ses utilisateurs de débusquer les vols les moins chers et de les réserver ensuite. Il emploie pour cela une technologie unique en son genre basée sur le recoupement de données et les algorithmes, et permettant d'intégrer les tarifs des compagnies *low cost* à ceux des compagnies de ligne classiques créant ainsi que des combinaisons de vols exceptionnelles dégageant des économies pouvant aller jusqu'à 50 % de moins que les vols de ligne classiques.

QuotaTrip, l'assurance d'un voyage sur-mesure

Une nouvelle plateforme en ligne de voyages personnalisés est née : QuotaTrip. Cette prestation gratuite et sans engagement joue les intermédiaires inspirés en mettant en relation voyageurs et agences de voyages locales, toutes choisies pour leur expertise et leur sérieux par Petit Futé. Le principe est simple : le voyageur formule ses vœux (destination, budget, type d'hébergement, transports ou encore le type d'activités) et QuotaTrip se charge de les transmettre aux agences réceptives. Ensuite, celles-ci adressent un retour rapide au voyageur, avec différents devis à l'appui (jusqu'à 4 par demande). La messagerie QuotaTrip permet alors d'échanger avec l'agence retenue pour finaliser un séjour cousu main, jusqu'à la réservation définitive. Un détail qui compte : un système de traduction est proposé pour converser sans problème avec les interlocuteurs locaux. Une large sélection d'idées de séjours créée à partir des fonds documentaires du Petit Futé complète cette offre. QuotaTrip est la promesse d'un gain de temps aussi bien dans la préparation du voyage qu'une fois sur place puisque tout se décide en amont.

En bref, avec ce nouvel outil, fini les longues soirées de préparation, le stress et les soucis d'organisation, créer un voyage sur-mesure est désormais un jeu d'enfant : www.quotatrip.com !

Vous rêvez
d'un **voyage**
sur mesure ?

QuotaTrip

Trouvez
les meilleures agences locales,
Sur + de
200 destinations !

www.quotatrip.com



Gratuit
& sans
engagement.



Recevez
et comparez
jusqu'à 4 devis.



Planifiez votre
voyage avec
l'agence choisie.

recommandé par

**petit futé**

■ MISTERFLY

☎ 08 92 23 24 25
www.misterfly.com

Ouvert du lundi au vendredi de 9h à 21h. Le samedi de 10h à 20h.

MisterFly.com est le nouveau-né de la toile pour la réservation de billets d'avion. Son concept innovant repose sur un credo : transparence tarifaire ! Cela se concrétise par un prix affiché dès la première page de la recherche, c'est-à-dire qu'aucun frais de dossier ou frais bancaire ne viendront alourdir la facture finale. Idem pour le prix des bagages ! L'accès à cette information se fait dès l'affichage des vols correspondant à la recherche. La possibilité d'ajouter des bagages en supplément à l'aller, au retour ou aux deux... tout est flexible !

■ OPTION WAY

☎ +33 04 22 46 05 40
www.optionway.com

Par téléphone, du Lundi au Vendredi de 10h à 17h.

Option Way est une jeune agence de voyage en ligne lancée en octobre 2014, qui propose une toute nouvelle façon d'acheter ses billets d'avion. Grâce à des solutions innovantes, les utilisateurs bénéficient des fluctuations de prix des billets d'avion après l'achat et peuvent donc espérer voyager moins cher.

Location de voitures

■ ALAMO

☎ 08 05 54 25 10
www.alamo.fr

Avec plus de 40 ans d'expérience, Alamo possède actuellement plus de 1 million de véhicules au service de 15 millions de voyageurs chaque année, répartis dans 1 248 agences implantées dans 43 pays. Des tarifs spécifiques

sont proposés, comme Alamo Gold aux États-Unis et au Canada, le forfait de location de voiture tout compris incluant le GPS, les assurances, les taxes, les frais d'aéroport, un plein d'essence et les conducteurs supplémentaires. Alamo met tout en œuvre pour une location de voiture sans souci.

■ HOLIDAY AUTOS

☎ 09 75 18 70 59
www.holidayautos.fr

Avec plus de 4 500 stations dans 87 pays, Holiday Autos offre une large gamme de véhicules allant de la petite voiture économique au grand break. Ses fournisseurs sont des grandes marques telles que Avis, Citer, Sixt, Europcar, etc. Holiday Autos dispose également de voitures plus ludiques telles que les 4x4 et les décapotables.

■ TRAVELERCAR

☎ 01 73 79 27 21
www.travelercar.com
contact@travelercar.com

Service disponible aux aéroports de Roissy-CDG, Orly, Beauvais, Nantes Atlantique et Lyon St-Exupéry.

Agir en éco-responsable tout en mutualisant l'usage des véhicules durant les vacances, c'est le principe de cette plateforme d'économie du partage, qui s'occupe de tout (prise en charge de votre voiture sur un parking de l'aéroport de départ, mise en ligne, gestion et location de celle-ci à un particulier, assurance et remise du véhicule à l'aéroport le jour de votre retour, etc.). S'il n'est pas loué, ce service vous permet de vous rendre à l'aéroport et d'en repartir sans passer par la case transports en commun ou taxi, sans payer le parking pour la période de votre déplacement ! Location de voiture également, à des tarifs souvent avantageux par rapport aux loueurs habituels.

SE LOGER

En matière d'hébergement, il y a Brazzaville et Pointe-Noire d'un côté et le reste du pays (avec une exception pour Oyo qui se développe aussi). Trouver une chambre à moins de 10 000 FCFA est un défi difficile à relever, mais pas impossible si on s'y prend assez tôt. L'hébergement d'entrée de gamme se trouve aux alentours de 15 000 FCFA, sans eau courante, avec des seaux disposés dans les douches et électricité variable. L'entretien et la propreté y sont cependant la plupart du temps corrects. Pour 30 000 FCFA, on accède au milieu de

gamme, confortable, souvent ventilé, parfois climatisé, avec télévision et un mini bar. A ce prix, la différence se fait sur la présence ou non de chauffe-eau et l'emplacement. A partir de 85 000 FCFA, on entre dans la catégorie supérieure des établissements tout confort avec eau chaude, télévision satellite, baignoire... mais la qualité des prestations varie d'un établissement à l'autre. Sorti des deux grandes villes, pour les mêmes prestations, on peut retrancher environ 30 à 50 % aux prix susmentionnés.



La rivière Ibenga entre Enyellé et Moyoko.

SE DÉPLACER

Avion

Plusieurs compagnies se partagent les lignes intérieures dans de relatives conditions de sécurité. Certes, les Antonov, les « cercueils-volants » comme on les surnommait, ont été interdits de transport de passagers et toutes les compagnies congolaises figurent sur la liste noire de l'Union européenne. Trans Air Congo jouit néanmoins de la meilleure réputation (en termes de ponctualité notamment).

Brazzaville est l'axe central par lequel transite tout voyage nord-sud. Vers le sud, les principales compagnies desservent régulièrement Pointe-Noire, Dolisie et vers le nord, Ouesso et Impfondo. Le secteur de l'aviation évolue très rapidement : des compagnies naissent et meurent chaque année, les dessertes fluctuent, à la baisse comme à la hausse, le pays se dotant régulièrement de nouveaux petits aéroports. Parfois, tout se passe bien. Parfois, on ne saurait en expliquer réellement la cause, les retards s'accumulent quand les vols ne sont pas purement et simplement annulés. Ne soyez pas trop pressés.

■ AFRIJET BUSINESS SERVICE

<http://afrijet.com>
contact@afrijet.com

Cette compagnie, la plus fiable du pays, dessert Brazza, São Tomé et le Gabon. Sa flotte est composée d'avions TR42 et ATR72. À l'origine,

elle effectuait des vols pour les voyages d'affaire. Elle s'est ensuite ouverte à tous, particuliers ou simples touristes. Voir sur le site les horaires et tarifs selon les périodes de l'année. Possède un programme de fidélité.

Bateau

Un autre moyen de transport mérite qu'on s'y attache : le transport fluvial long de 5 000 km navigables, qui vous fera découvrir les rives du fleuve Congo et de ses affluents. Nommés ici l'autoroute congolaise, le fleuve et ses affluents peuvent mener jusqu'à Mossaka, Ouesso et, beaucoup plus loin, jusqu'en Centrafrique. Les départs se font du port de Brazzaville, le trajet en baleinière ou d'invasemblables convois de barges tractées par des remorqueurs. Dans les ports fluviaux, on trouve des pirogues chargées de denrées et passagers mélangés pour s'enfoncer dans des terres marécageuses parfois inaccessibles par voie routière. Ce genre de voyage se paie avec une monnaie dont le touriste est avare : le temps. Il demande aussi une bonne capacité d'adaptation. Prévoir une lecture pour parer à une forme d'ennui hébété propre aux longues navigations, le mieux étant encore de se laisser absorber par l'organisation et le mouvement, quand il y en a, ou les discussions à bord, entre fébrilité et somnambulisme selon l'heure et la température.

Europcar

moving your way

LOCATION DE VOITURES



A BRAZZAVILLE : G.N. LEMAI CONGO
Face Tour ex Hydro-Congo
Avenue du Camp - B.P. 834 BRAZZAVILLE
Tél. : 05 769 22 22 - Port. : 06 860 30 63
E-mail : europcarcongo@yahoo.fr

**VENTE
et
ENTRETIEN**

A POINTE NOIRE : LEMAI SERVICES
Route de l'Aéroport
B.P. 4341 - POINTE-NOIRE
Tél. : 05 512 26 26 - Port. : 06 666 26 26
E-mail : lemaiservices@europcar-congo.com

**REVENDEUR
AGRÉÉ**



IVECO



ASTRA



Train

Le chemin de fer qui relie Pointe-Noire à Brazzaville est une autre alternative au voyage en avion. Mais comme pour le bateau, il faut savoir prendre son temps et cela reste un voyage pour les plus audacieux. Il faut compter entre 12 et 15 heures pour effectuer les 500 km qui séparent les deux plus grandes villes du pays. La presse se fait assez régulièrement l'écho de l'effondrement d'un ouvrage d'art ou d'un déraillement du train. En 2010, ce sont ainsi 76 personnes qui perdirent la vie du côté de Yanga, à 60 km de Pointe-Noire. Mais depuis 2011 et l'arrivée de nouvelles motrices, les avaries se font plus rares, en tous cas elles semblent mieux gérées. Il y a régulièrement des risques d'insécurité durant la traversée du Pool. Renseignez-vous auprès de l'ambassade de France.

Voiture

La restructuration du réseau routier, sous l'impulsion de partenariats sino-congolais et de la coopération avec l'UE, est le défi d'avenir du Congo. La route du nord est entièrement goudronnée, tout comme celle qui relie Brazzaville à Pointe-Noire. Pour toute sortie en brousse le 4x4 est incontournable : il est

recommandé aux conducteurs non habitués aux pistes africaines de prendre un chauffeur et de voyager en convoi.

La durée des trajets est très variable, elle dépend énormément de l'état de la piste, des conditions météo, de l'expérience du chauffeur. Un camion embourbé peut bloquer toute une file de véhicules pendant plusieurs jours et les travaux de la route modifient sans cesse les trajets... Aussi les indications de temps données dans ce guide sont-elles à prendre avec des pincettes. Une carte IGN du pays est en vente dans les librairies aux alentours de 9 000 FCFA.

■ EUROPCAR

Avenue du Camp
BRAZZAVILLE

☎ +242 05 769 22 22

www.europcar.com

Centre-ville, face à la SNPC

Ouvert du lundi au vendredi de 7h30 à 12h30 et de 15h à 17h.

Une agence aux standards internationaux tenue par une petite équipe fort sympathique, qui connaît très bien le pays et qui saura vous aiguiller dans vos déplacements. Réservation en ligne conseillée ; sur place, il vous faudra présenter, pour la caution, soit des espèces ou une carte bancaire.



© Naïade Plante

VOUS AVEZ **BOUCLÉ** VOTRE **VALISE** ?

AIDEZ
61 MILLIONS D'ENFANTS*
À PRÉPARER LEUR CARTABLE

SOUTENEZ AIDE ET ACTION SUR
www.france.aide-et-action.org

L'éducation change le monde, changez-le avec nous !



L'Education change le monde

* Selon l'Unesco, 61 millions d'enfants en âge de fréquenter le primaire n'ont pas accès à l'école.

MEMORIAL PIERRE SAVORGNAN DE BRAZZA (BRAZZAVILLE)	134
MISSION CATHOLIQUE DE LOANGO (DIOSSO – LOANGA)	222
MISSION DE LINZOLO (LINZOLO)	141
MONTS DE LA LUNE (DOLISIE)	195
MOSSAKA	162
MOSSENDJO	195
MTN MOVIES HOUSE (BRAZZAVILLE)	133
MUSÉE DE MA-LOANGO (DIOSSO – LOANGA)	223
MUSÉE DE NKANKATA (TROU DE DIEU)	145
MUSÉE DU BASSIN DU CONGO (BRAZZAVILLE)	135

■ N / O / P ■

NGABÉ	152
NGAKA (RÉSERVE DE LÉSIO-LOUNA LÉFINI)	151
NGANGA LINGOLO	141
NGO	156
NGOMBE	176
NIARI	189
NKAYI	188
ORCHIDÉE NUMÉRIQUE (BRAZZAVILLE)	140
OUESSO	172
OWANDO	164
OYO	158
PARC NATIONAL D'ODZALA-KOKOUA	166
PARC NATIONAL DE CONKOUATI-DOULI	227
PARC NATIONAL DE NOUABALÉ-NDOKI	176
PARK'N'SHOP (BRAZZAVILLE)	139
PLATEAUX	156

POINTE INDIENNE (DIOSSO – LOANGA)	223
POINTE-NOIRE	199
POKOLA	178
PONT DE LIANE SUR L'OGOOUÉ (ZANAGA)	196
POOL	145

■ R / S / T / V / W / Z ■

RAPIDES (LINZOLO)	141
RÉNATURA CONGO (POINTE-NOIRE)	219
RÉSERVE COMMUNAUTAIRE DU LAC TÉLÉ (EPÉNA)	183
RÉSERVE DE LA NYANGA	196
RÉSERVE DE LÉSIO-LOUNA LÉFINI	148
RÉSERVE DU MONT FOUARI	196
RIVIÈRE BLEUE (DOLISIE)	195
ROUTE DES ESCLAVES (DIOSSO – LOANGA)	223
SANGHA	172
SENTIER BOTANIQUE (RÉSERVE DE LÉSIO-LOUNA LÉFINI)	151
TCHIMPOUNGA	224
TERMINAL DE DJENO (DJENO)	225
TOUR NABEMBA (BRAZZAVILLE)	135
TRIANGLE DJEKE (PARC NATIONAL DE NOUABALÉ-NDOKI)	177
TRIANGLE GOULOUGOU (PARC NATIONAL DE NOUABALÉ-NDOKI)	178
TROU DE DIEU	145
VILLAGE DES ARTISANS (POINTE-NOIRE)	219
WHARF (POINTE-NOIRE)	219
ZANAGA	196